



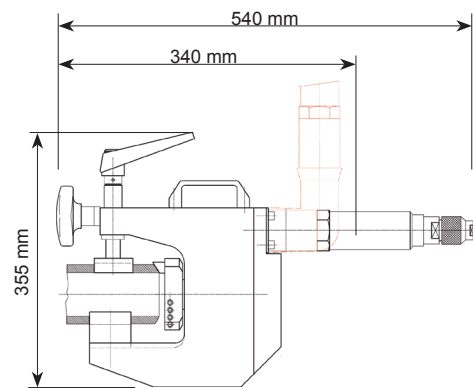
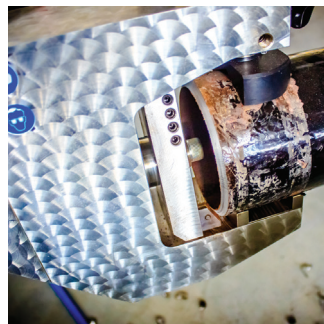
Außenspannende Rohrfräsmaschine MF4

Spannbereich AD-AD: 38 - 133 mm

Die größte außenspannende Rohrfräsmaschine MF4 kann auf Wunsch ebenfalls mit einem abgewinkelten Antrieb ausgestattet werden. Damit kann die Maschine in speziellen Situationen eingesetzt werden, die neben einem großen Arbeits- und Spannbereich, auch eine kompakte Bauform erfordern.



Abmessungen

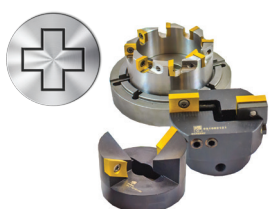


Maschinenbreite: 79 mm

Technische Daten / Spezifikationen

Spezifikationen MF4			Druckluftmotor		
Arbeitsbereich ID-AD	25 - 133 mm	0,984" - 5,236"	Leistung	850 W	1,2 PS
Spannbereich AD-AD	38 - 133 mm	1,496 - 5,236"	Betriebsdruck	6 bar	87 psi
Max. Wandstärke	25 mm	0,984"	Luftverbrauch	0,96 m ³ /min	33,9 cfm
Vorschub	15 mm	0,59"	Druckluftanschluß	1/4"	1/4"
Gewicht mit Elektromotor	14,2 kg	31,75 lb	Eigenschaften	Geschwindigkeitsregulierung	
Gewicht mit Druckluftmotor	13 kg	26,5 lb	Elektromotor		
Schweißnahtform	0° Bearbeitung, V & U-Naht, Innenausdrehung		Leistungsaufnahme	1.500 W (110V/230V)	2,0 PS
Materialien	Stahl, Edelstahl, Duplex, Legierungsstahl		Eigenschaften	Wiederanlauf- und Überlastschutz, regulierbare Geschwindigkeit, Drehmomentkontrolle und Blockierüberwachung	
Werkzeuge	Schneidmesser, TiN Wendeschneidplatten, Sondermesser				
Maschinengehäuse	Aluminiumlegierung				

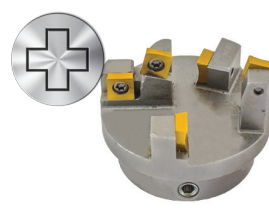
Zubehör & weitere Optionen



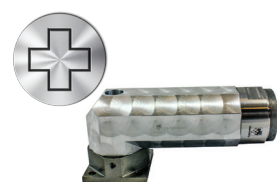
Werkzeuge MF4-R ab S. 48



Wendepplattenkronenfräser ab S. 48



Easy-to-fit Lösung ab S. 20



Winkelmotor