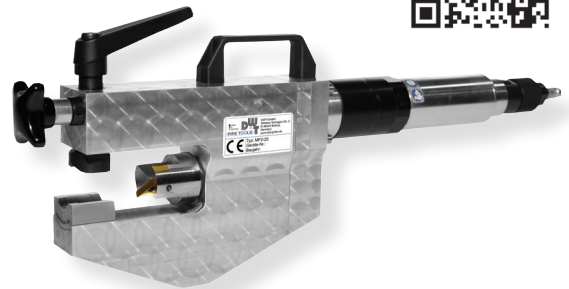




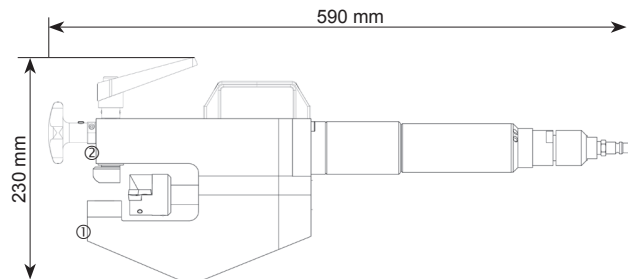
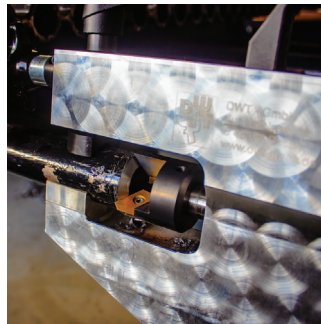
Außenspannende Rohrfräsmaschine MF2-25

Spannbereich AD-AD: 20 - 38 mm

Die besondere Einsatzvielfalt der Rohrfräsmaschine MF2-25 zeichnet sich durch die Membranwandbearbeitung mit Wendepaltenkronenfräser bis zu einem Ø 38,0 mm aus. Die minimale Membranwandweite beträgt nur 40,0 mm.



Abmessungen

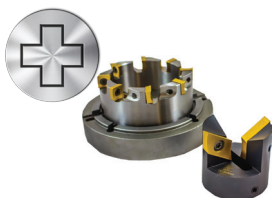


Maschinenbreite unten (1): 40 mm
Maschinenbreite oben (2): 55 mm

Technische Daten / Spezifikationen

Spezifikationen MF2-25			Druckluftmotor		
Arbeitsbereich ID-AD	12,5 - 38 mm	0,314 - 1,496"	Leistung	850 W	1,2 PS
Spannbereich AD-AD	20 - 38 mm	0,787 - 1,496"	Betriebsdruck	6 bar	87 psi
Max. Wandstärke	15 mm	0,59"	Luftverbrauch	0,96 m³/min	33,9 cfm
Vorschub	25 mm	0,98"	Druckluftanschluß	1/4"	1/4"
Gewicht mit Elektromotor	7,6 kg	16,7 lb	Eigenschaften	Geschwindigkeitsregulierung	
Gewicht mit Druckluftmotor	6,4 kg	14,1 lb	Elektromotor		
Schweißnahtform	0° Bearbeitung, V-Naht		Leistungsaufnahme	1.500 W (110V/230V)	2,0 PS
Materialien	Stahl, Edelstahl, Duplex, Legierungsstahl		Eigenschaften	Wiederanlauf- und Überlastschutz, regulierbare Geschwindigkeit, Drehmomentkontrolle und Blockierüberwachung	
Werkzeuge	Schneidmesser, TiN Wendeschneidplatten, Sondermesser				
Maschinengehäuse	Aluminiumlegierung				

Zubehör & weitere Optionen



Werkzeuge MF2-25
ab S. 48



Wendepaltenkronenfräser
ab S. 48