



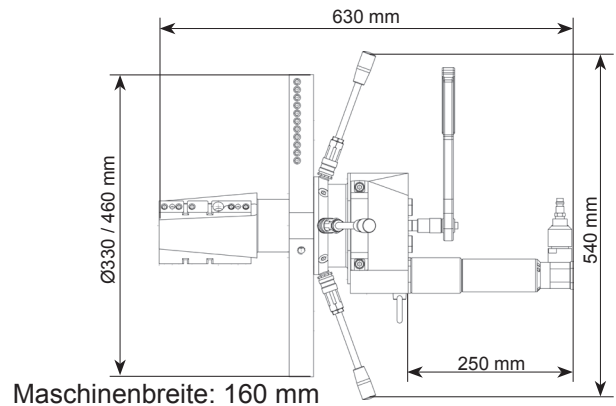
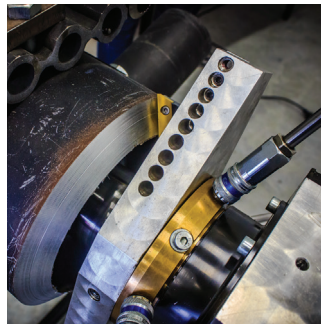
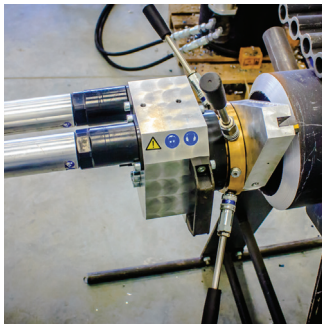
Innenspannende Rohranfasmachine MF5i-II

Arbeitsbereich ID-AD: 100 - 323,9 mm

Die Rohranfasmachine MF5i bearbeitet Rohre mit einem Außendurchmesser von 100 mm bis maximal 332 mm. Dank der hohen Wiederholgenauigkeit, Qualität und Ergonomie steigern Sie Ihre Produktivität und optimieren die Schweißnahtvorbereitung. Die kraftvollen Motoren und das langlebige Design eignen sich ideal für sämtliche Arbeitsvorgänge auf der Baustelle oder Werkstatt.



Abmessungen



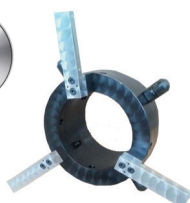
Technische Daten / Spezifikationen

Spezifikationen MF5i			2 Druckluftmotoren		
Spannbereich ID-ID	100 - 320 mm	3,937 - 12,598"	Leistung	1.700 W	2,4 PS
Arbeitsbereich ID-AD	100 - 323,9 mm	3,937 - 13,070"	Betriebsdruck	6 bar	87 psi
Max. Wandstärke	30 mm	1,181"	Luftverbrauch	1,92 m ³ /min	70,4 cfm
Vorschub	30 mm	1,181"	Druckluftanschluß	3/8"	3/8"
Gewicht mit Elektromotor	29,0 kg	72,75 lb	Eigenschaften	Geschwindigkeitsregulierung	
Gewicht mit Druckluftmotor	23,8 kg	52,5 lb	Elektromotor		
Schweißnahtform	0° Bearbeitung, V & U-Naht, Innenausdrehung		Leistungsaufnahme	2.200 W (110V/230V)	2,9 PS
Materialien	Stahl, Edelstahl, Duplex, Legierungsstahl		Hydraulikmotor		
Werkzeuge	Schneidmesser, TiN Wendeschneidplatten, Sondermesser		Eigenschaften	regulierbare Geschwindigkeit, Drehmomentkontrolle	
Maschinengehäuse	Aluminiumlegierung		Leistung	8.000 W	10,7 PS
			Betriebsdruck	140 bar	2030 psi
			Ölfluss	50 l/min	

Zubehör & weitere Optionen



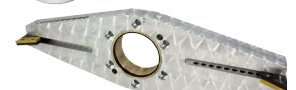
Werkzeuge MF5i ab S. 48



Spezialwerkzeug zum Anfasen von Rohrbögen



Maschine mit Hydraulikmotor



XL-Erweiterung für Durchmesser 100-460