



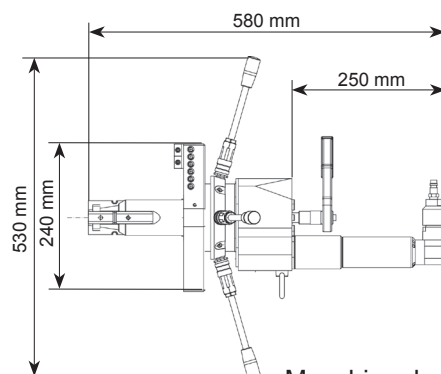
Innenspannende Rohranfasmaschine MF4i

Arbeitsbereich ID-AD: 58 - 219,1 mm

Die transportable Rohranfasmaschine dient zur Schweißnahtvorbereitung beim Schweißen von dickwandigen Rohren, Kesselrohren und Sammlern. Durch eine extrem kompakte Bauweise können Rohre auch in beengten Platzverhältnissen perfekt angefast werden.



Abmessungen

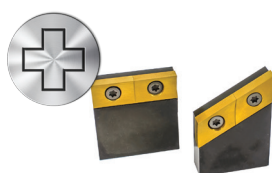


Maschinenbreite: 147 mm

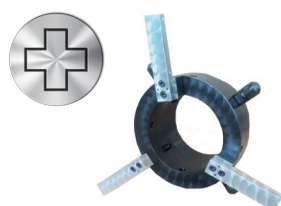
Technische Daten / Spezifikationen

Spezifikationen MF4i			2 Druckluftmotoren		
Spannbereich ID-ID	58 - 217 mm	2,283 - 8,543"	Leistung	1.700 W	2,4 PS
Arbeitsbereich ID-AD	58 - 219,1 mm	2,283 - 8,626"	Betriebsdruck	6 bar	87 psi
Max. Wandstärke	25 mm	0,984"	Luftverbrauch	1,92 m ³ /min	70,4 cfm
Vorschub	30 mm	1,181"	Druckluftanschluß	3/8"	3/8"
Gewicht mit Druckluftmotor	17,9 kg	39,5 lb	Eigenschaften	Geschwindigkeitsregulierung	
Schweißnahtform	0° Bearbeitung, V & U-Naht, Innenausdrehung		Elektromotor		
Materialien	Stahl, Edelstahl, Duplex, Legierungsstahl		Leistungsaufnahme	2.200 W (110V/230V)	2,9 PS
Werkzeuge	Schneidmesser, TiN Wendeschneidplatten, Sondermesser		Eigenschaften		
Maschinengehäuse	Aluminiumlegierung		regulierbare Geschwindigkeit, Drehmomentkontrolle und Blockierüberwachung		

Zubehör & weitere Optionen



Werkzeuge MF4i
ab S. 48



Spezialwerkzeug zum
Anfasen von Rohrbögen