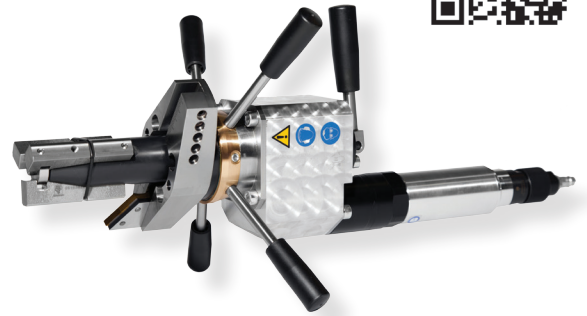




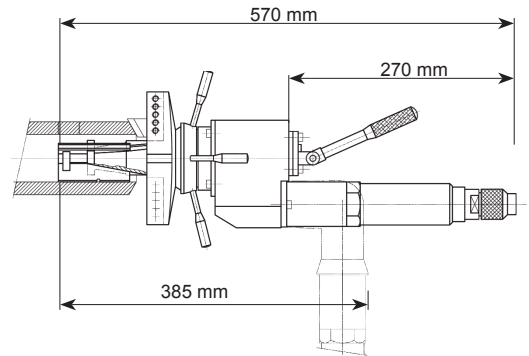
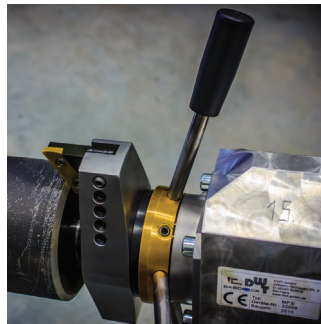
Innenspannende Rohranfasmaschine MF3i

Arbeitsbereich ID-AD: 40 - 168,3 mm

Mit der Rohranfasmaschine MF3i lassen sich Rohre, bis AD 160 mm zur Schweißnahtvorbereitung bearbeiten. Das Gerät kann wahlweise mit einem pneumatischen oder elektrischen Arbeitsmotor ausgerüstet werden. Dank des geringen Gewichts von nur 10 kg ist diese Maschine von nur einer Person zu bedienen.



Abmessungen

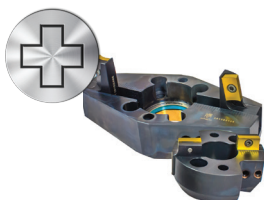


Maschinenbreite: 89 mm

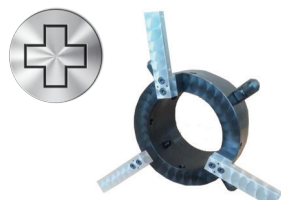
Technische Daten / Spezifikationen

Spezifikationen MF3i			Druckluftmotor		
Spannbereich ID-ID	40 - 152 mm	1,574 - 5,984"	Leistung	850 W	1,2 PS
Arbeitsbereich ID-AD	40 - 168,3 mm	1,063 - 6,614"	Betriebsdruck	6 bar	87 psi
Max. Wandstärke	25 mm	0,984"	Luftverbrauch	0,96 m ³ /min	33,9 cfm
Vorschub	15 mm	0,591"	Druckluftanschluß	1/4"	1/4"
Gewicht mit Elektromotor	11,5 kg	25,3 lb	Eigenschaften	Geschwindigkeitsregulierung	
Gewicht mit Druckluftmotor	10,3 kg	22,7 lb	Elektromotor		
Schweißnahtform	0° Bearbeitung, V & U-Naht, Innenausdrehung		Leistungsaufnahme	1.500 W (110V/230V)	2,0 PS
Materialien	Stahl, Edelstahl, Duplex, Legierungsstahl		Eigenschaften	Wiederanlauf- und Überlastschutz, regulierbare Geschwindigkeit, Drehmomentkontrolle und Blockierüberwachung	
Werkzeuge	Schneidmesser, TiN Wendeschneidplatten, Sondermesser				
Maschinengehäuse	Aluminiumlegierung				

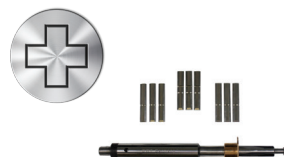
Zubehör & weitere Optionen



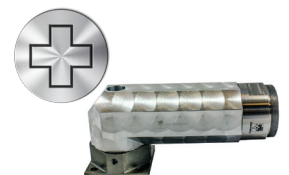
Werkzeuge MF3i ab S. 48



Spezialwerkzeug zum Anfasen von Rohrbögen



XL-Erweiterung für ID 25 - 152 mm



Winkelmotor