



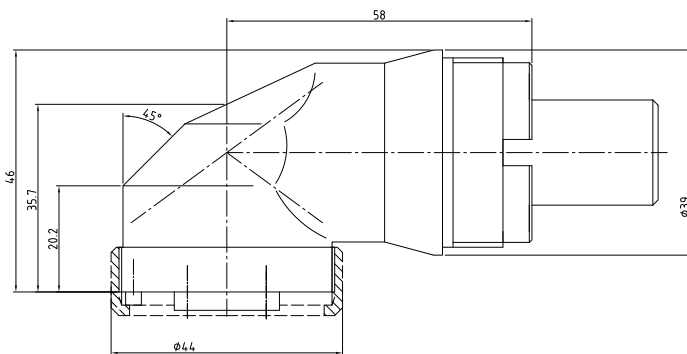


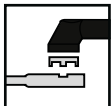


## ■ Vario-Line K-90-63



Technische Daten   Technical Data	
Abtriebsmoment   max. Output [Nm]	63Nm
Winkel   Angle [°]	90
Höhe   Height [mm]	46



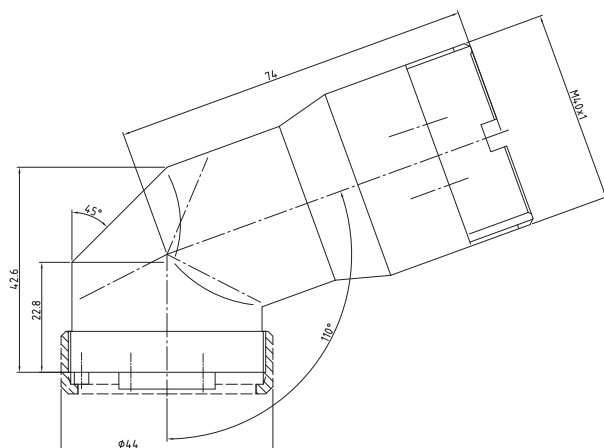
 <b>Vario-Line K-90-63</b>	<b>91901002</b>
für Standardadaption   for Standard Adaption	
Adaptergruppe   Adapter Group	<b>BX</b>

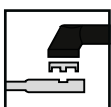
Abtriebsdrehrichtung   Output rotation direction	rechts   right
Antriebsmoment   maximum Input [Nm]	48.5
Abtriebsmoment   max. Output [Nm]	63
Wirkungsgrad   Efficiency Factor [ $\eta$ ]	0.95
Übersetzung   Gear Ratio	1.375
Getriebestufen   Gear Stages [i]	1
Gewicht   Weight [kg]	0.6

## ■ Vario-Line K-110-52



Technische Daten   Technical Data	
Abtriebsmoment   max. Output [Nm]	52Nm
Winkel   Angle [°]	110
Höhe   Height [mm]	42.6



 <b>Vario-Line K-110-52</b>	<b>91901007</b>
für Standardadaption   for Standard Adaption	
Adaptergruppe   Adapter Group	<b>CX</b>

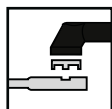
Abtriebsdrehrichtung   Output rotation direction	rechts   right links   left
Antriebsmoment   maximum Input [Nm]	45.1
Abtriebsmoment   max. Output [Nm]	52
Wirkungsgrad   Efficiency Factor [ $\eta$ ]	0.95
Übersetzung   Gear Ratio	1.214
Getriebestufen   Gear Stages [i]	1
Gewicht   Weight [kg]	0.54



## Vario-Line L-90-157

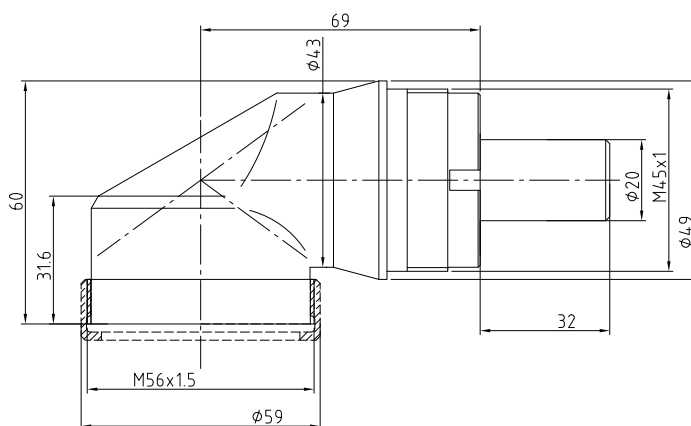
### Technische Daten | Technical Data

Abtriebsmoment   max. Output [Nm]	157Nm
Winkel   Angle [°]	90
Höhe   Height [mm]	60



<b>Vario-Line L-90-157</b>	<b>91901003</b>
für Standardadaption   for Standard Adaption	
Adaptergruppe   Adapter Group	<b>DX</b>

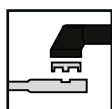
Abtriebsdrehrichtung   Output rotation direction	rechts   right
Antriebsmoment   maximum Input [Nm]	121
Abtriebsmoment   max. Output [Nm]	157
Wirkungsgrad   Efficiency Factor [η]	0.95
Übersetzung   Gear Ratio	1.364
Getriebestufen   Gear Stages [i]	1
Gewicht   Weight [kg]	1.19



## Vario-Line L-110-118

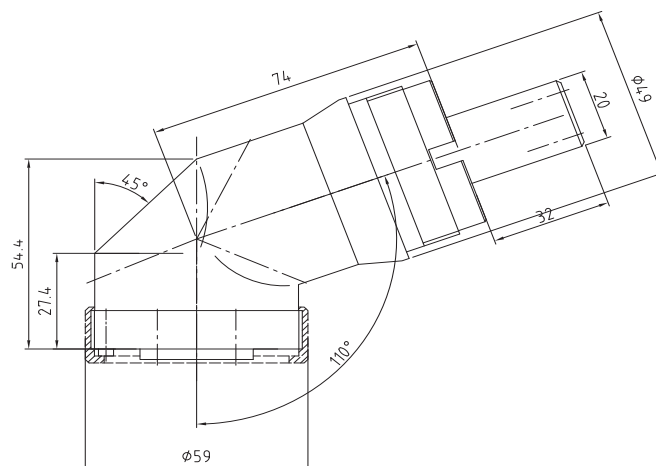
### Technische Daten | Technical Data

Abtriebsmoment   max. Output [Nm]	118Nm
Winkel   Angle [°]	110
Höhe   Height [mm]	54.4



<b>Vario-Line L-110-118</b>	<b>91901008</b>
für Standardadaption   for Standard Adaption	
Adaptergruppe   Adapter Group	<b>DX</b>

Abtriebsdrehrichtung   Output rotation direction	rechts   right links   left
Antriebsmoment   maximum Input [Nm]	93
Abtriebsmoment   max. Output [Nm]	118
Wirkungsgrad   Efficiency Factor [η]	0.95
Übersetzung   Gear Ratio	1.333
Getriebestufen   Gear Stages [i]	1
Gewicht   Weight [kg]	0.93

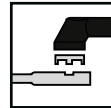
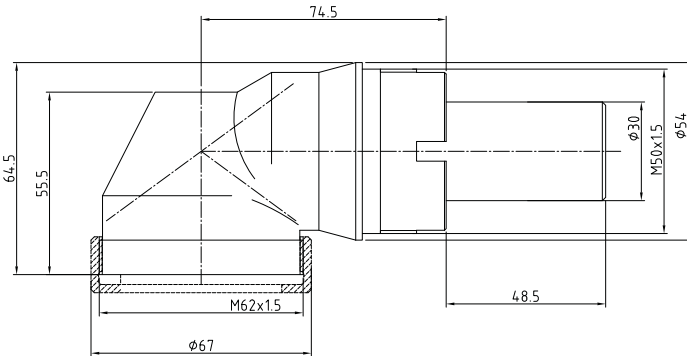


# Vario-Line M-90-214



## Technische Daten | Technical Data

Abtriebsmoment   max. Output [Nm]	214Nm
Winkel   Angle [°]	90
Höhe   Height [mm]	64.5



<b>Vario-Line M-90-214</b>	<b>91901004</b>
für Standardadaption   for Standard Adaption	
Adaptergruppe   Adapter Group	<b>EX</b>

Abtriebsdrehrichtung   Output rotation direction	rechts   right
Antriebsmoment   maximum Input [Nm]	165
Abtriebsmoment   max. Output [Nm]	214
Wirkungsgrad   Efficiency Factor [η]	0.95
Übersetzung   Gear Ratio	1.364
Getriebestufen   Gear Stages [i]	1
Gewicht   Weight [kg]	1.78