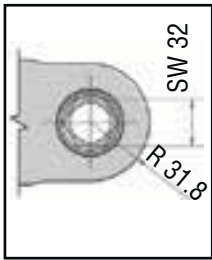


High-Line W9-8x-45



Technische Daten | Technical Data

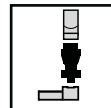
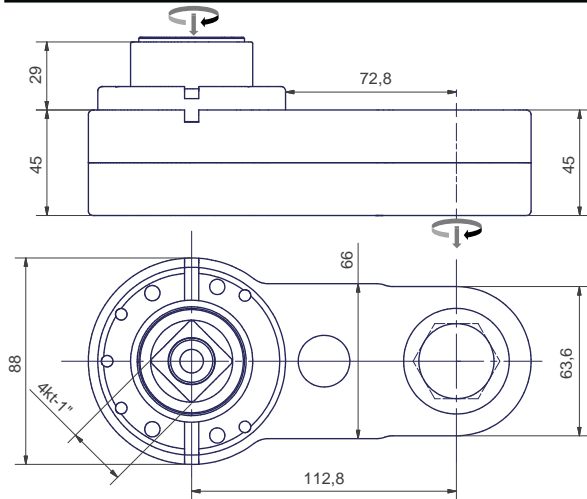
Abtriebsmoment max. Output	350Nm
SW max. [mm]	32
Radius [mm]	31.8
Höhe Height [mm]	45

Abtriebszahnäder Output Socket Gears



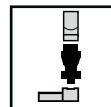
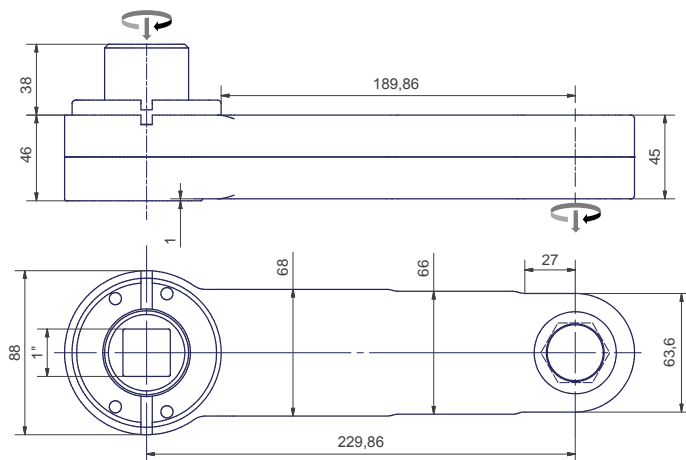
SW 32	70934140
SW 30	70934141
SW 37	70934142
SW 1-1/4"	70934152

weitere Größen auf Anfrage
ask for further dimensions



High-Line W9-82-45	80824502
für Standardadaption for Standard Adaption	
Adaptergruppe Adapter Group	F0

Antriebsmoment maximum Input [Nm]	380
Abtriebsmoment max. Output [Nm]	350
Wirkungsgrad Efficiency Factor [η]	0.92
Getriebestufen Gear Stages	2
Übersetzungsverhältnis Gear Ratio	1
Gewicht Weight [kg]	3.86



High-Line W9-84-45	80844501
für Standardadaption for Standard Adaption	
Adaptergruppe Adapter Group	F0

Antriebsmoment maximum Input [Nm]	412
Abtriebsmoment max. Output [Nm]	350
Wirkungsgrad Efficiency Factor [η]	0.85
Getriebestufen Gear Stages	4
Übersetzungsverhältnis Gear Ratio	1
Gewicht Weight [kg]	7.1