



High-Line G

Die Ausbaustufe des Basic-Line Flachabtriebs mit höherer Genauigkeit.

Dem stetig steigenden Anspruch an höheren Genauigkeiten für die Standard-schraubtechnik kommt in ergonomischer Form der High-Line G - Flachabtrieb nach. Im Zusammenspiel mit optimierten Verzahnungsgeometrien und Herstellungsverfahren bieten die High-Line G - Flachabtriebe, zum Teil den Geometrien des Basic-Line Programm entsprechend, eine um 30% erhöhte Schraubgenauigkeit.

Individuelle Merkmale

Genauigkeit:

- $\leq 7\%$

Bauform:

- geschlossen für die klassische Schraubverbindung

Aufbau:

- je Typ und Leistungsklasse modular in 3 unterschiedlichen Längen

Eigenschaften:

- optimale Lagerung aller Getriebestufen
- formschlüssige Klauenverbindung zur Reaktionsaufnahme zwischen den Schnittstellen

Variante – Basic-Line ... S

- zur Adaption an handelsübliche Winkel-schrauber oder Schraubspindeln

Abtriebsseite:

- Standardabtriebszahnräder nach Katalog.
- individuelle, anwendungsspezifische Abtriebszahnräder auf Anfrage

Antriebsseite:

- individuelle Adapter sichern die Kompatibilität zu allen handelsüblichen Schraub-ern

Schnittstelle:

- eine Steckverzahnung dient zur individuellen und ergonomischen Positionierung um 360°
- die zur Fixierung dienende Überwurfmutter lässt ein schnelles und einfaches Wechseln des Flachabtriebes zu

The extended level of the Basic-Line Geared Offset Head with higher precision.

The High-Line G Geared Offset Head meets, in ergonomic design. The demands of higher precision for the standard fastening technology.

In combination with the optimized gearing geometry and manufacturing process, the High-Line G Geared Offset Heads offer a fastening precision, advanced by 30%, partially according to the geometries of the Basic-Line program.

Individual Characteristics

Accuracy:

- $\leq 7\%$

Model:

- closed for standard screw connections

Assembly:

- according to type and capacity class modular in 3 different lengths

Characteristics:

- optimized bearing in all gear stages
- positive claw-connection to the reaction acceptance between the interfaces

Type – Basic-Line... S

- for adaption of customized angle fasteners or screw spindles

Output-Side:

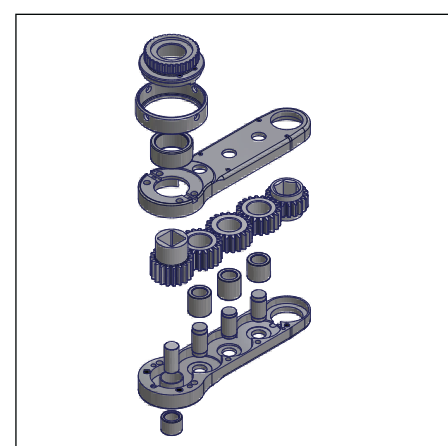
- standard output gears according to catalogue
- individual, custom-designed output Geared Offset Head gears on request

Input-Gears:

- individual adapters ensure the compatibility to all customized fasteners

Interface:

- a plug-in gearing serves an individual and ergonomic positioning at 360°
- the sleeve nut for fixation allows a quick and simple change of the Geared Offset Head

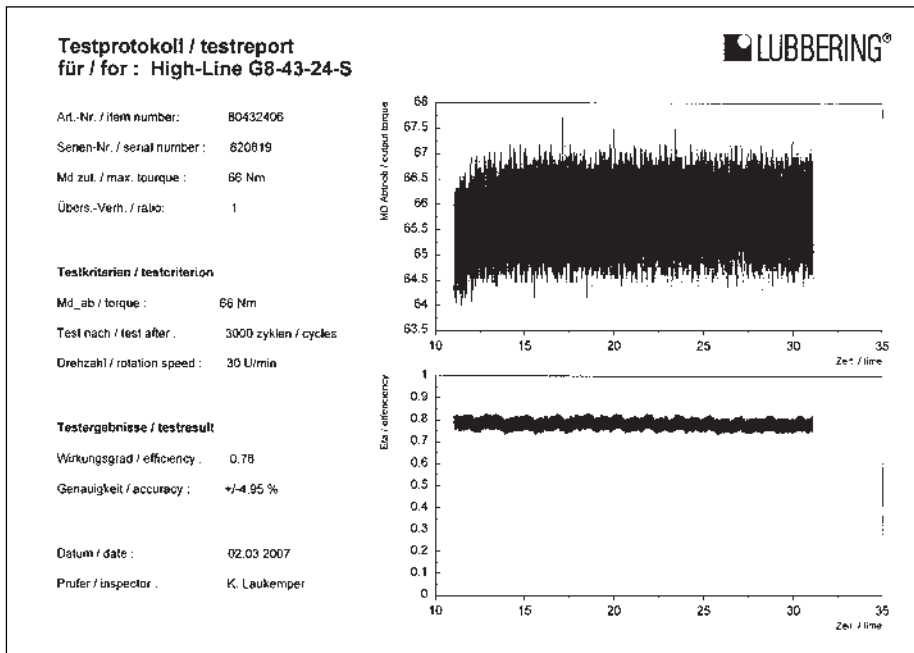






Inklusiv Einlaufzertifikat!

Including running-in certificate!



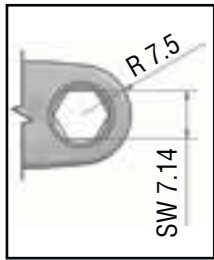
Nähere technische Informationen und Bestellhinweise entnehmen Sie bitte den Legenden oder dem Anhang.

Unser Vertriebsteam steht Ihnen jederzeit unter der Telefonnummer +49 (5245) 8309-371 oder info@luebbering.de zur Verfügung.

For further technical information or order advice please refer to the caption or the appendix.

Our sales team is always at your disposal (telephone no: +49(5245)8309-371 or e-mail: info@luebbering.de).

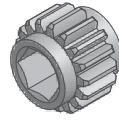
High-Line G1-2x-09-S



Technische Daten | Technical Data

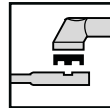
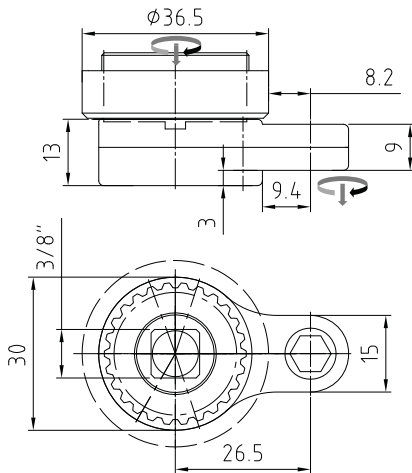
Abtriebsmoment max. Output	5Nm
SW max. [mm]	7.14
Radius [mm]	7.5
Höhe Height [mm]	9

Abtriebszahnäder Output Socket Gears



SW 7	70914922
SW 6	70914923
SW 5	70914924
SW 9/32"	70934011
SW 1/4"	70924653

weitere Größen auf Anfrage
ask for further dimensions



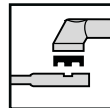
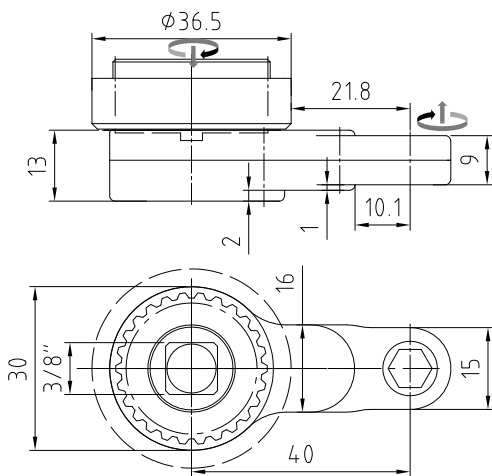
High-Line G1-22-09-S

80220904

für Standardadaption | for Standard Adaption
Adaptergruppe | Adapter Group

A

Antriebsmoment maximum Input [Nm]	6.2
Abtriebsmoment max. Output [Nm]	5
Wirkungsgrad Efficiency Factor [η]	0.8
Getriebestufen Gear Stages	2
Übersetzungsverhältnis Gear Ratio [i]	1
Gewicht Weight [kg]	0.12



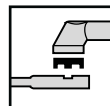
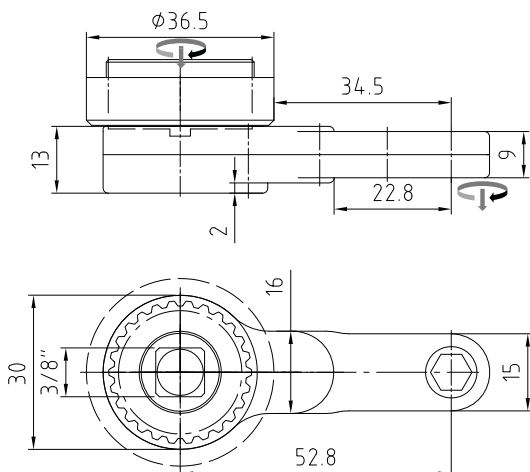
High-Line G1-23-09-S

80230906

für Standardadaption | for Standard Adaption
Adaptergruppe | Adapter Group

A

Antriebsmoment maximum Input [Nm]	6.7
Abtriebsmoment max. Output [Nm]	5
Wirkungsgrad Efficiency Factor [η]	0.75
Getriebestufen Gear Stages	3
Übersetzungsverhältnis Gear Ratio [i]	1
Gewicht Weight [kg]	0.14



High-Line G1-24-09-S

80240912

für Standardadaption | for Standard Adaption
Adaptergruppe | Adapter Group

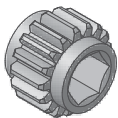
A

Antriebsmoment maximum Input [Nm]	7.1
Abtriebsmoment max. Output [Nm]	5
Wirkungsgrad Efficiency Factor [η]	0.7
Getriebestufen Gear Stages	4
Übersetzungsverhältnis Gear Ratio [i]	1
Gewicht Weight [kg]	0.17



High-Line G2-2x-14-S

Abtriebszahnäder Output Socket Gears

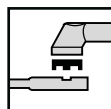
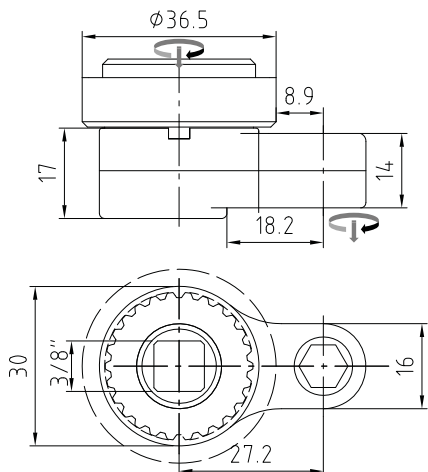
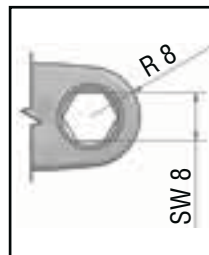


SW 8	70914925
SW 7	70914926
SW 6	70914927
SW 5/16"	70914561
SW 9/32"	70914586

weitere Größen auf Anfrage
ask for further dimensions

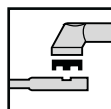
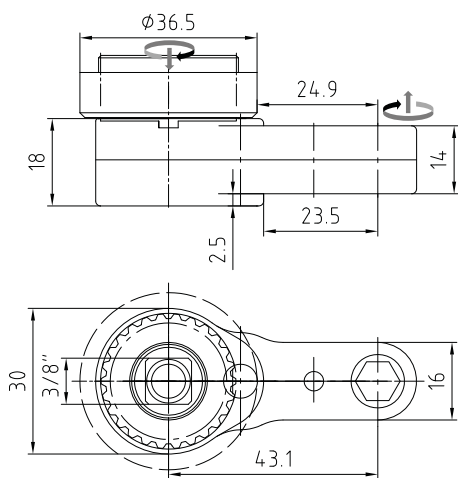
Technische Daten | Technical Data

Abtriebsmoment max. Output	9.5Nm
SW max. [mm]	8
Radius [mm]	8
Höhe Height [mm]	14



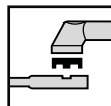
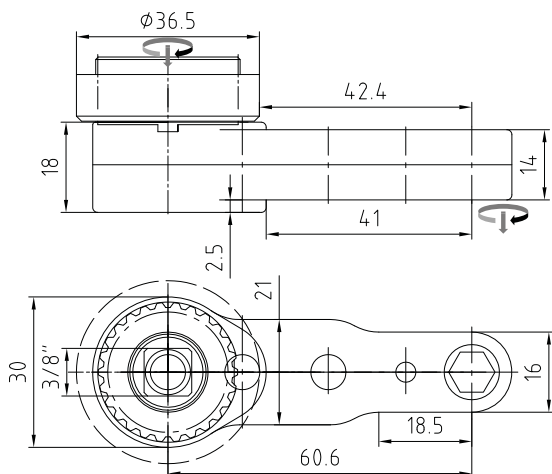
High-Line G2-22-14-S	80221420
für Standardadaption for Standard Adaption	
Adaptergruppe Adapter Group	A

Antriebsmoment maximum Input [Nm]	12
Abtriebsmoment max. Output [Nm]	9.5
Wirkungsgrad Efficiency Factor [η]	0.8
Getriebestufen Gear Stages	2
Übersetzungsverhältnis Gear Ratio [i]	1
Gewicht Weight [kg]	0.16



High-Line G2-23-14-S	80231405
für Standardadaption for Standard Adaption	
Adaptergruppe Adapter Group	A

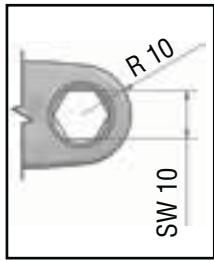
Antriebsmoment maximum Input [Nm]	12.7
Abtriebsmoment max. Output [Nm]	9.5
Wirkungsgrad Efficiency Factor [η]	0.75
Getriebestufen Gear Stages	3
Übersetzungsverhältnis Gear Ratio	1
Gewicht Weight [kg]	0.17



High-Line G2-24-14-S	80241422
für Standardadaption for Standard Adaption	
Adaptergruppe Adapter Group	A

Antriebsmoment maximum Input [Nm]	13.6
Abtriebsmoment max. Output [Nm]	9.5
Wirkungsgrad Efficiency Factor [η]	0.7
Getriebestufen Gear Stages	4
Übersetzungsverhältnis Gear Ratio [i]	1
Gewicht Weight [kg]	0.2

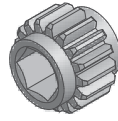
High-Line G3-2x-10-S



Technische Daten | Technical Data

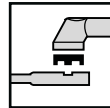
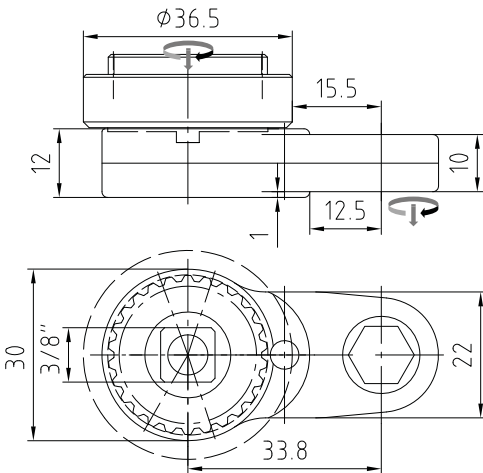
Abtriebsmoment max. Output	11Nm
SW max. [mm]	10
Radius [mm]	10
Höhe Height [mm]	10

Abtriebszahnäder Output Socket Gears



SW 10	70914933
SW 9	70934014
SW 8	70934015
SW 3/8"	70934016
SW 5/16"	70934017

weitere Größen auf Anfrage
ask for further dimensions



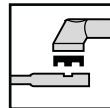
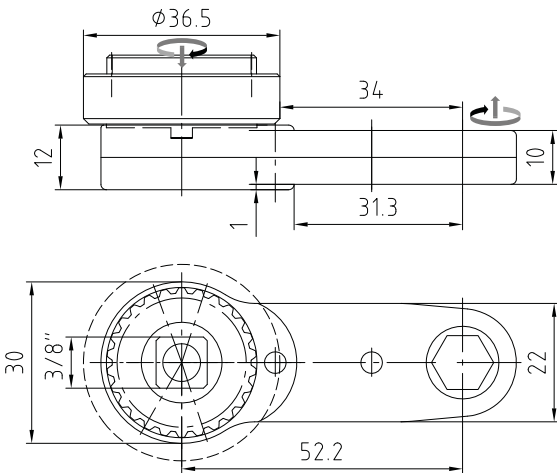
High-Line G3-22-10-S

80221009

für Standardadaption | for Standard Adaption
Adaptergruppe | Adapter Group

A

Antriebsmoment maximum Input [Nm]	13.8
Abtriebsmoment max. Output [Nm]	11
Wirkungsgrad Efficiency Factor [η]	0.7
Getriebestufen Gear Stages	2
Übersetzungsverhältnis Gear Ratio [i]	1
Gewicht Weight [kg]	0.14



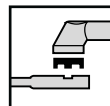
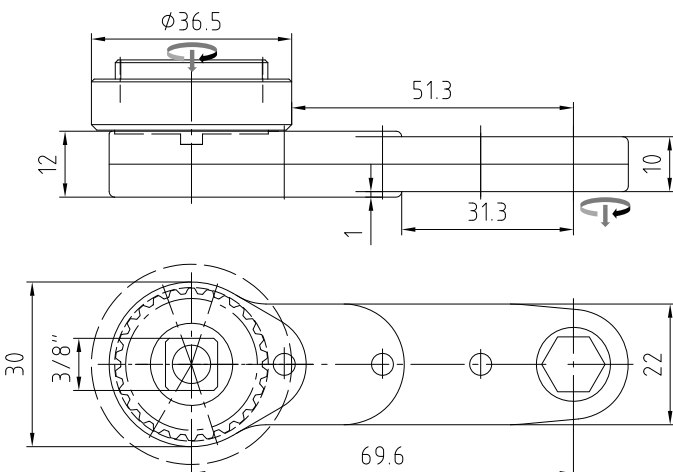
High-Line G3-23-10-S

80231010

für Standardadaption | for Standard Adaption
Adaptergruppe | Adapter Group

A

Antriebsmoment maximum Input [Nm]	14.7
Abtriebsmoment max. Output [Nm]	11
Wirkungsgrad Efficiency Factor [η]	0.75
Getriebestufen Gear Stages	3
Übersetzungsverhältnis Gear Ratio [i]	1
Gewicht Weight [kg]	0.17



High-Line G3-24-10-S

80241038

für Standardadaption | for Standard Adaption
Adaptergruppe | Adapter Group

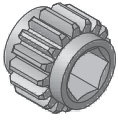
A

Antriebsmoment maximum Input [Nm]	16
Abtriebsmoment max. Output [Nm]	11
Wirkungsgrad Efficiency Factor [η]	0.7
Getriebestufen Gear Stages	4
Übersetzungsverhältnis Gear Ratio [i]	1
Gewicht Weight [kg]	0.19



High-Line G3-2x-15-S

Abtriebszahnäder Output Socket Gears

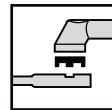
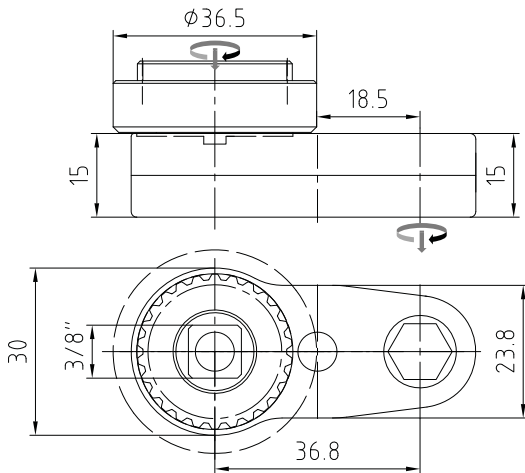
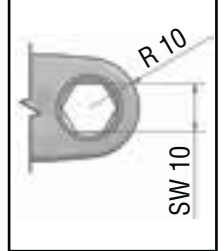


SW 10	70924847
SW 9	70914929
SW 8	70914930
SW 3/8"	70914928
SW 5/16"	70914931

weitere Größen auf Anfrage
ask for further dimensions

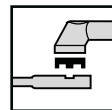
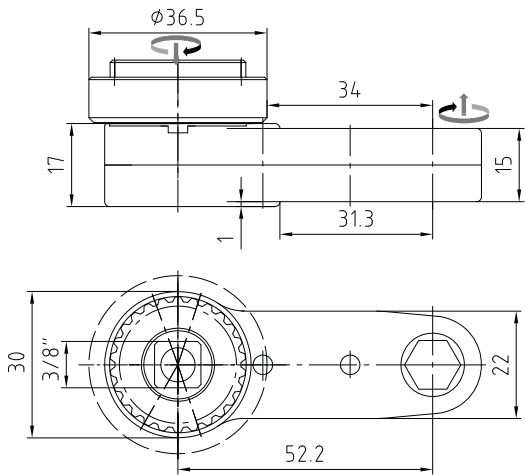
Technische Daten | Technical Data

Abtriebsmoment max. Output	18Nm
SW max. [mm]	10
Radius [mm]	10
Höhe Height [mm]	15



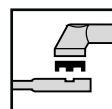
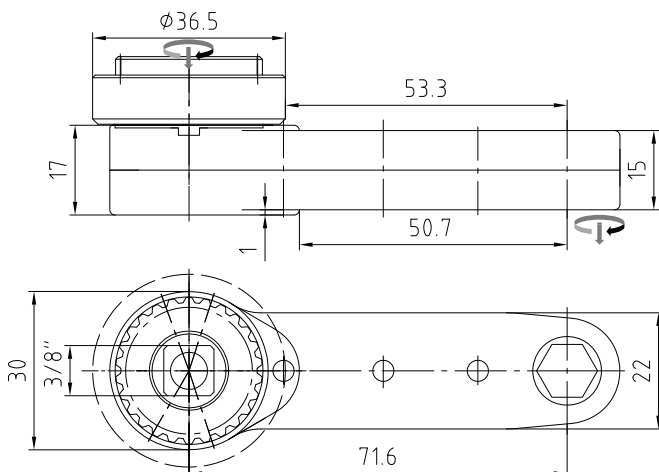
High-Line G3-22-15-S	80221524
für Standardadaption for Standard Adaption	
Adaptergruppe Adapter Group	
	A

Antriebsmoment maximum Input [Nm]	22.5
Abtriebsmoment max. Output [Nm]	18
Wirkungsgrad Efficiency Factor [η]	0.8
Getriebestufen Gear Stages	2
Übersetzungsverhältnis Gear Ratio [i]	1
Gewicht Weight [kg]	0.13



High-Line G3-23-15-S	80231512
für Standardadaption for Standard Adaption	
Adaptergruppe Adapter Group	
	A

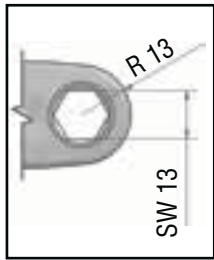
Antriebsmoment maximum Input [Nm]	24
Abtriebsmoment max. Output [Nm]	18
Wirkungsgrad Efficiency Factor [η]	0.75
Getriebestufen Gear Stages	3
Übersetzungsverhältnis Gear Ratio	1
Gewicht Weight [kg]	0.23



High-Line G3-24-15-S	80241529
für Standardadaption for Standard Adaption	
Adaptergruppe Adapter Group	
	A

Antriebsmoment maximum Input [Nm]	26
Abtriebsmoment max. Output [Nm]	18
Wirkungsgrad Efficiency Factor [η]	0.7
Getriebestufen Gear Stages	4
Übersetzungsverhältnis Gear Ratio [i]	1
Gewicht Weight [kg]	0.25

High-Line G4-2x-15-S

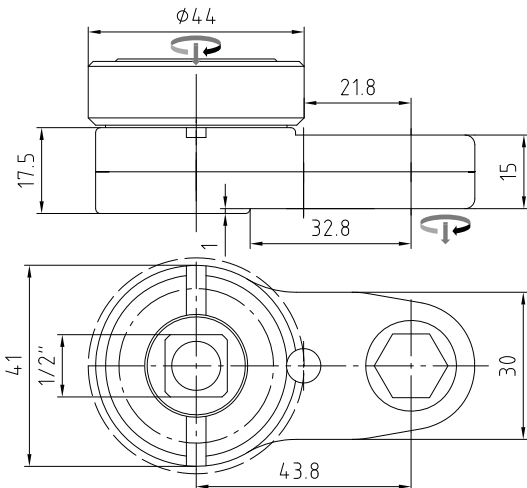


Technische Daten Technical Data	
Abtriebsmoment max. Output	28Nm
SW max. [mm]	13
Radius [mm]	13
Höhe Height [mm]	15

Abtriebszahnäder
Output Socket Gears

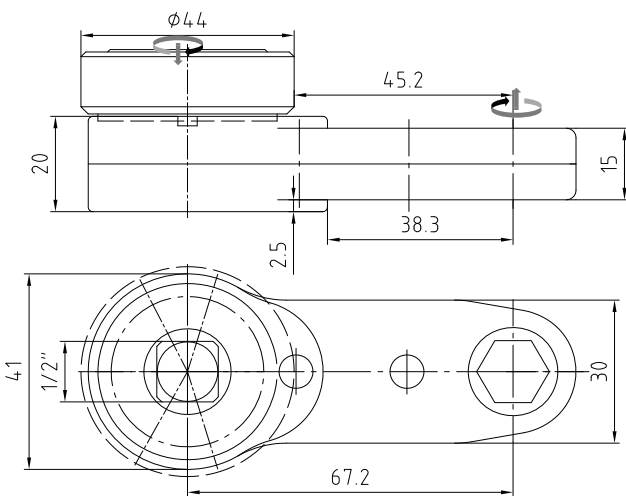
SW 13	70914934
SW 12	70934018
SW 11	70934019
SW 1/2"	70934020
SW 7/16"	70914937

weitere Größen auf Anfrage
ask for further dimensions



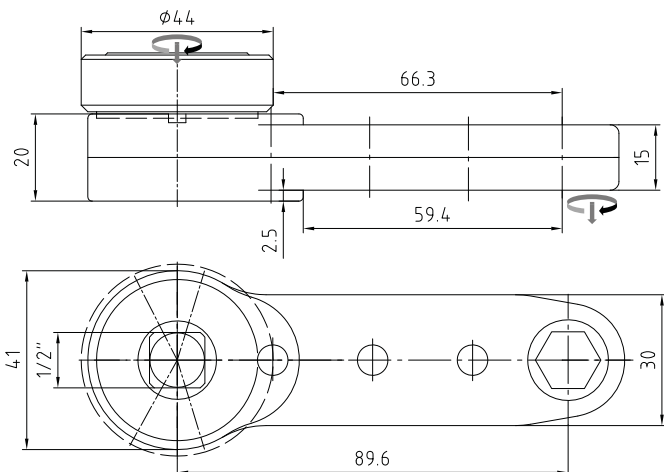
High-Line G4-22-15-S **80221525**
für Standardadaption | for Standard Adaption
Adaptergruppe | Adapter Group **B**

Antriebsmoment maximum Input [Nm]	35
Abtriebsmoment max. Output [Nm]	28
Wirkungsgrad Efficiency Factor [η]	0.8
Getriebestufen Gear Stages	2
Übersetzungsverhältnis Gear Ratio [i]	1
Gewicht Weight [kg]	0.26



High-Line G4-23-15-S **80231513**
für Standardadaption | for Standard Adaption
Adaptergruppe | Adapter Group **B**

Antriebsmoment maximum Input [Nm]	37
Abtriebsmoment max. Output [Nm]	28
Wirkungsgrad Efficiency Factor [η]	0.75
Getriebestufen Gear Stages	3
Übersetzungsverhältnis Gear Ratio [i]	1
Gewicht Weight [kg]	0.32



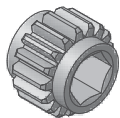
High-Line G4-24-15-S **80241530**
für Standardadaption | for Standard Adaption
Adaptergruppe | Adapter Group **B**

Antriebsmoment maximum Input [Nm]	40
Abtriebsmoment max. Output [Nm]	28
Wirkungsgrad Efficiency Factor [η]	0.7
Getriebestufen Gear Stages	4
Übersetzungsverhältnis Gear Ratio [i]	1
Gewicht Weight [kg]	0.47



High-Line G5-4x-10-S

Abtriebszahnäder Output Socket Gears

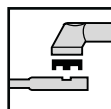
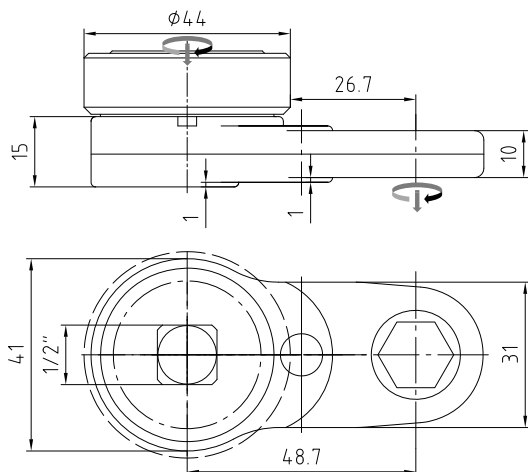
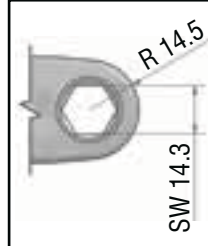


SW 14	70934027
SW 13	70934028
SW 12	70934029
SW 9/16"	70934030
SW 1/2"	70934031

weitere Größen auf Anfrage
ask for further dimensions

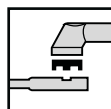
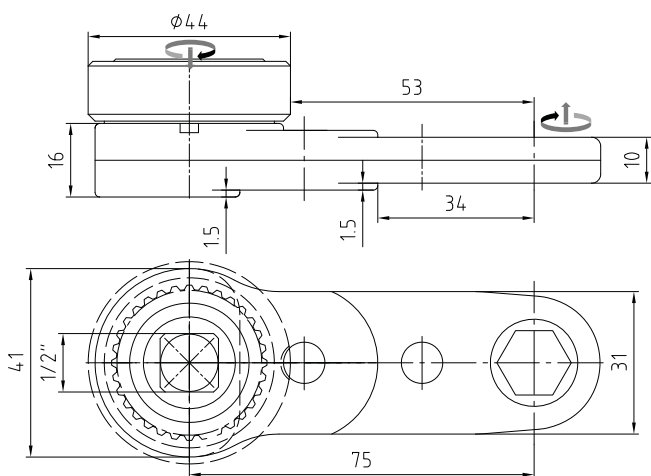
Technische Daten | Technical Data

Abtriebsmoment max. Output	21Nm
SW max. [mm]	14.3
Radius [mm]	14.5
Höhe Height [mm]	10



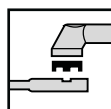
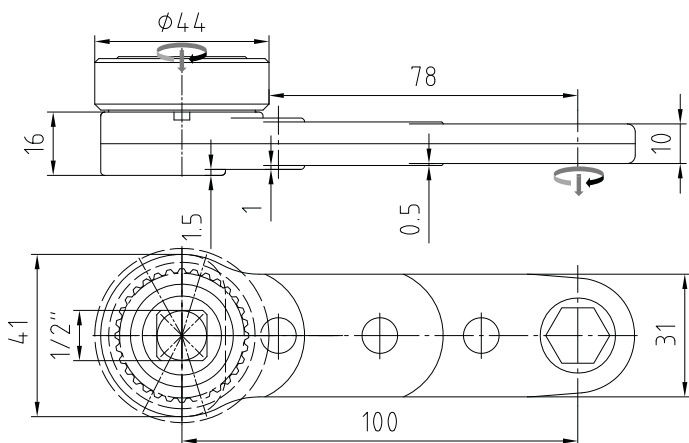
High-Line G5-42-10-S	80421006
für Standardadaption for Standard Adaption	
Adaptergruppe Adapter Group	
	B

Antriebsmoment maximum Input [Nm]	26.3
Abtriebsmoment max. Output [Nm]	21
Wirkungsgrad Efficiency Factor [η]	0.8
Getriebestufen Gear Stages	2
Übersetzungsverhältnis Gear Ratio [i]	1
Gewicht Weight [kg]	0.28



High-Line G5-43-10-S	80431007
für Standardadaption for Standard Adaption	
Adaptergruppe Adapter Group	
	B

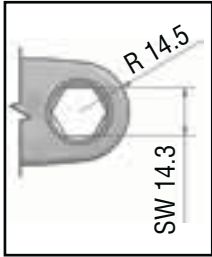
Antriebsmoment maximum Input [Nm]	28
Abtriebsmoment max. Output [Nm]	21
Wirkungsgrad Efficiency Factor [η]	0.75
Getriebestufen Gear Stages	3
Übersetzungsverhältnis Gear Ratio	1
Gewicht Weight [kg]	0.34



High-Line G5-44-10-S	80441004
für Standardadaption for Standard Adaption	
Adaptergruppe Adapter Group	
	B

Antriebsmoment maximum Input [Nm]	30
Abtriebsmoment max. Output [Nm]	21
Wirkungsgrad Efficiency Factor [η]	0.7
Getriebestufen Gear Stages	4
Übersetzungsverhältnis Gear Ratio [i]	1
Gewicht Weight [kg]	0.4

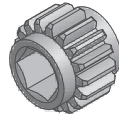
High-Line G6-4x-18-S



Technische Daten | Technical Data

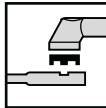
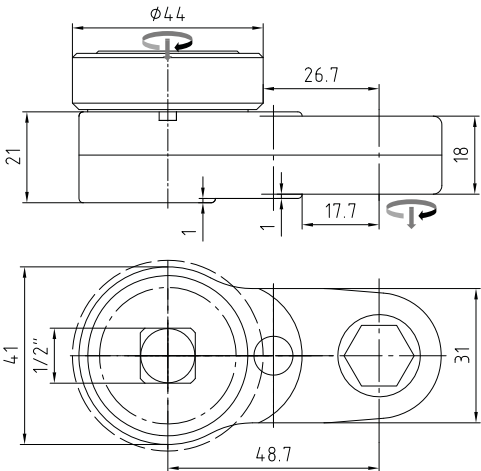
Abtriebsmoment max. Output	42Nm
SW max. [mm]	14.3
Radius [mm]	14.5
Höhe Height [mm]	18

Abtriebszahnäder Output Socket Gears



SW 14	70914938
SW 13	70914939
SW 12	70934025
SW 9/16"	70934026
SW 1/2"	70914940

weitere Größen auf Anfrage
ask for further dimensions



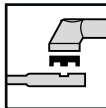
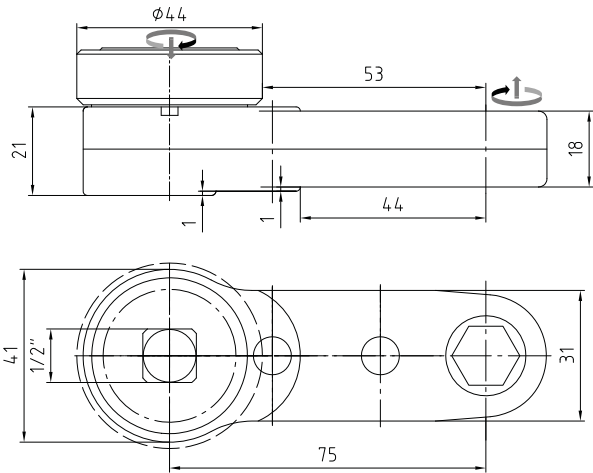
High-Line G6-42-18-S

80421813

für Standardadaption | for Standard Adaption
Adaptergruppe | Adapter Group

B

Antriebsmoment maximum Input [Nm]	52
Abtriebsmoment max. Output [Nm]	42
Wirkungsgrad Efficiency Factor [η]	0.8
Getriebestufen Gear Stages	2
Übersetzungsverhältnis Gear Ratio [i]	1
Gewicht Weight [kg]	0.41



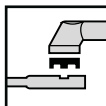
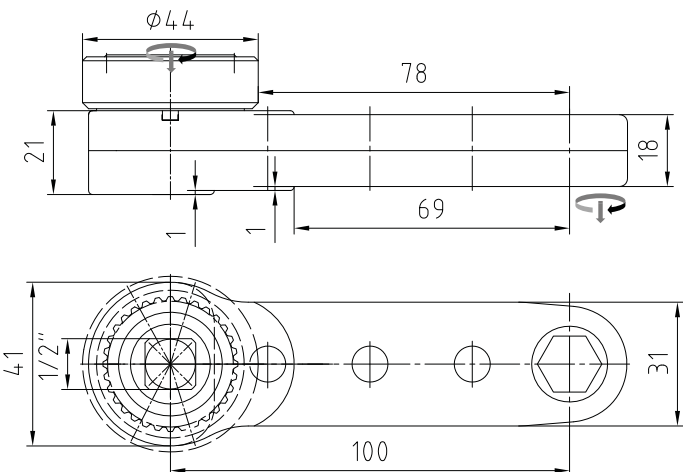
High-Line G6-43-18-S

80431806

für Standardadaption | for Standard Adaption
Adaptergruppe | Adapter Group

B

Antriebsmoment maximum Input [Nm]	56
Abtriebsmoment max. Output [Nm]	42
Wirkungsgrad Efficiency Factor [η]	0.75
Getriebestufen Gear Stages	3
Übersetzungsverhältnis Gear Ratio [i]	1
Gewicht Weight [kg]	0.45



High-Line G6-44-18-S

80441821

für Standardadaption | for Standard Adaption
Adaptergruppe | Adapter Group

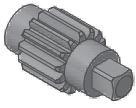
B

Antriebsmoment maximum Input [Nm]	60
Abtriebsmoment max. Output [Nm]	42
Wirkungsgrad Efficiency Factor [η]	0.7
Getriebestufen Gear Stages	4
Übersetzungsverhältnis Gear Ratio [i]	1
Gewicht Weight [kg]	0.56



High-Line G7-42-36-S

Abtriebszahnäder Output Socket Gears

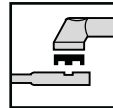
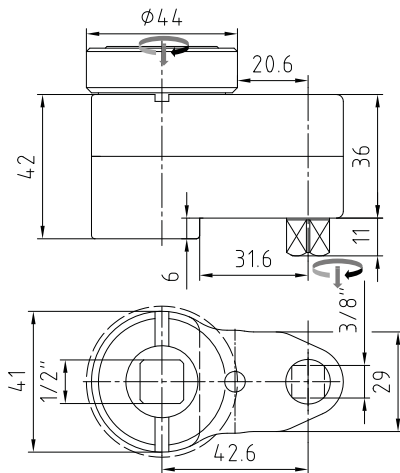
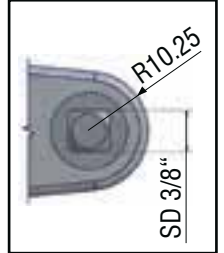


SD 3/8" 80934032

weitere Größen auf Anfrage
ask for further dimensions

Technische Daten | Technical Data

Abtriebsmoment max. Output	35Nm
SW max. [mm]	SD 3/8"
Radius [mm]	10.25
Höhe Height [mm]	36



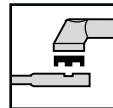
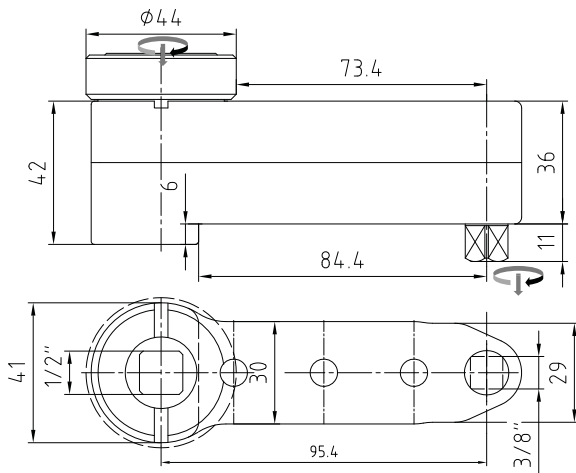
High-Line G7-42-36-S 80423607

für Standardadaption | for Standard Adaption

Adaptergruppe | Adapter Group

B

Antriebsmoment maximum Input [Nm]	44
Abtriebsmoment max. Output [Nm]	35
Wirkungsgrad Efficiency Factor [η]	0.8
Getriebestufen Gear Stages	2
Übersetzungsverhältnis Gear Ratio [i]	1
Gewicht Weight [kg]	0.58



High-Line G7-44-36-S 80443607

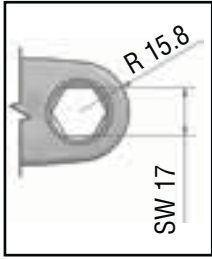
für Standardadaption | for Standard Adaption

Adaptergruppe | Adapter Group

B

Antriebsmoment maximum Input [Nm]	50
Abtriebsmoment max. Output [Nm]	35
Wirkungsgrad Efficiency Factor [η]	0.7
Getriebestufen Gear Stages	4
Übersetzungsverhältnis Gear Ratio	1
Gewicht Weight [kg]	0.92

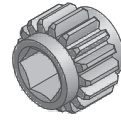
High-Line G8-4x-24-S



Technische Daten | Technical Data

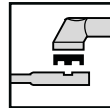
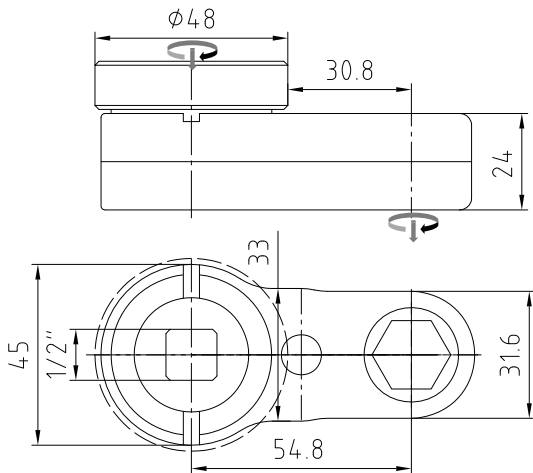
Abtriebsmoment max. Output	66Nm
SW max. [mm]	17
Radius [mm]	15.8
Höhe Height [mm]	24

Abtriebszahnäder Output Socket Gears



SW 17	70934033
SW 16	70934034
SW 15	70934035
SW 5/8"	70934037
SW 9/16"	70934036

weitere Größen auf Anfrage
ask for further dimensions



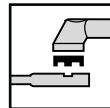
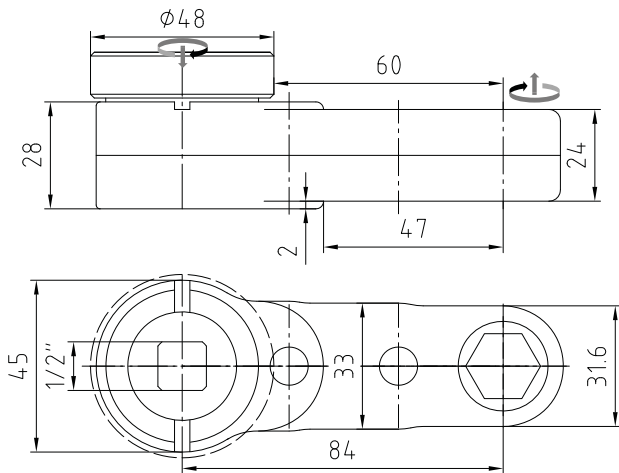
High-Line G8-42-24-S

80422404

für Standardadaption | for Standard Adaption
Adaptergruppe | Adapter Group

C

Antriebsmoment maximum Input [Nm]	82.5
Abtriebsmoment max. Output [Nm]	66
Wirkungsgrad Efficiency Factor [η]	0.8
Getriebestufen Gear Stages	2
Übersetzungsverhältnis Gear Ratio [i]	1
Gewicht Weight [kg]	0.48



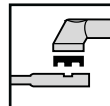
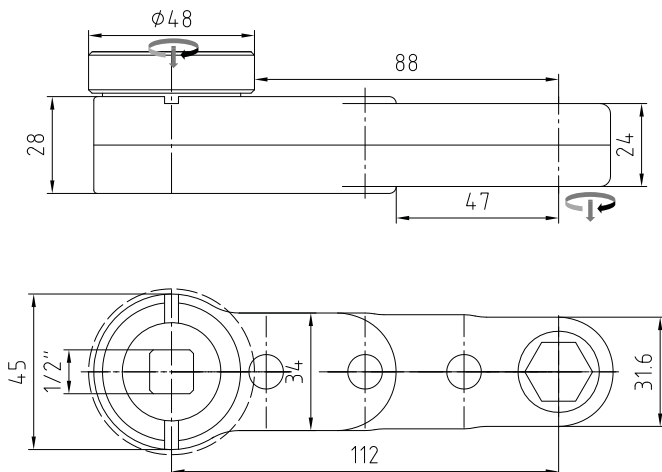
High-Line G8-43-24-S

80432406

für Standardadaption | for Standard Adaption
Adaptergruppe | Adapter Group

C

Antriebsmoment maximum Input [Nm]	88
Abtriebsmoment max. Output [Nm]	66
Wirkungsgrad Efficiency Factor [η]	0.75
Getriebestufen Gear Stages	3
Übersetzungsverhältnis Gear Ratio [i]	1
Gewicht Weight [kg]	0.68



High-Line G8-44-24-S

80442404

für Standardadaption | for Standard Adaption
Adaptergruppe | Adapter Group

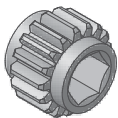
C

Antriebsmoment maximum Input [Nm]	94
Abtriebsmoment max. Output [Nm]	66
Wirkungsgrad Efficiency Factor [η]	0.7
Getriebestufen Gear Stages	4
Übersetzungsverhältnis Gear Ratio [i]	1
Gewicht Weight [kg]	0.83



High-Line G9-4x-27-S

Abtriebszahnäder Output Socket Gears

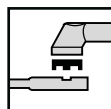
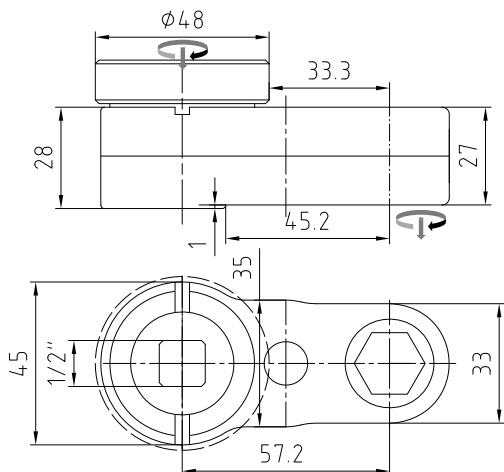
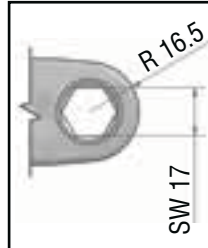


SW 17	70934039
SW 16	70934040
SW 15	70934041
SW 5/8"	70934043
SW 9/16"	70934042

weitere Größen auf Anfrage
ask for further dimensions

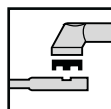
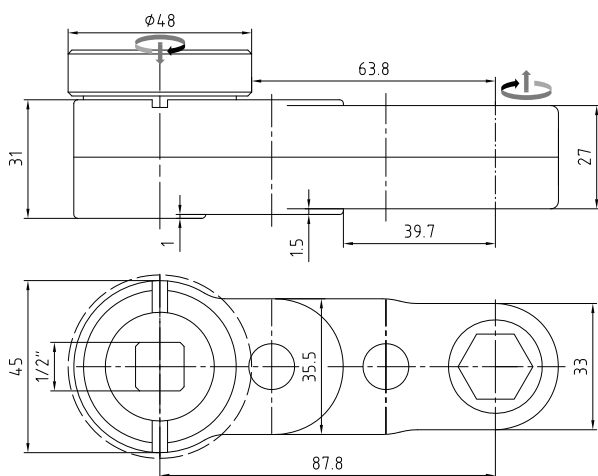
Technische Daten | Technical Data

Abtriebsmoment max. Output	80Nm
SW max. [mm]	17
Radius [mm]	16.5
Höhe Height [mm]	27



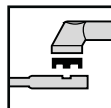
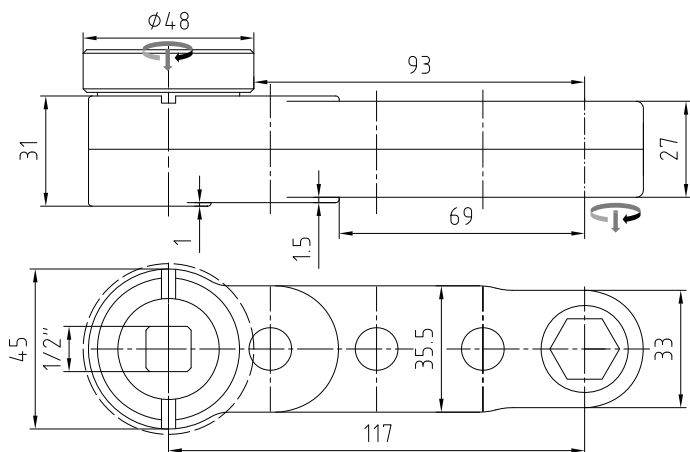
High-Line G9-42-27-S	80422706
für Standardadaption for Standard Adaption	
Adaptergruppe Adapter Group	C

Antriebsmoment maximum Input [Nm]	100
Abtriebsmoment max. Output [Nm]	80
Wirkungsgrad Efficiency Factor [η]	0.8
Getriebestufen Gear Stages	2
Übersetzungsverhältnis Gear Ratio [i]	1
Gewicht Weight [kg]	0.57



High-Line G9-43-27-S	80432706
für Standardadaption for Standard Adaption	
Adaptergruppe Adapter Group	C

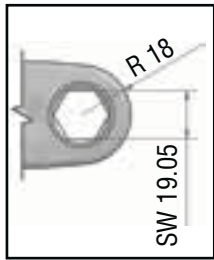
Antriebsmoment maximum Input [Nm]	107
Abtriebsmoment max. Output [Nm]	80
Wirkungsgrad Efficiency Factor [η]	0.75
Getriebestufen Gear Stages	3
Übersetzungsverhältnis Gear Ratio	1
Gewicht Weight [kg]	0.73



High-Line G9-44-27-S	80442704
für Standardadaption for Standard Adaption	
Adaptergruppe Adapter Group	C

Antriebsmoment maximum Input [Nm]	114
Abtriebsmoment max. Output [Nm]	80
Wirkungsgrad Efficiency Factor [η]	0.7
Getriebestufen Gear Stages	4
Übersetzungsverhältnis Gear Ratio [i]	1
Gewicht Weight [kg]	0.89

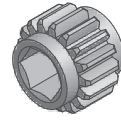
High-Line G11-4x-28-S



Technische Daten | Technical Data

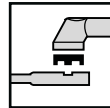
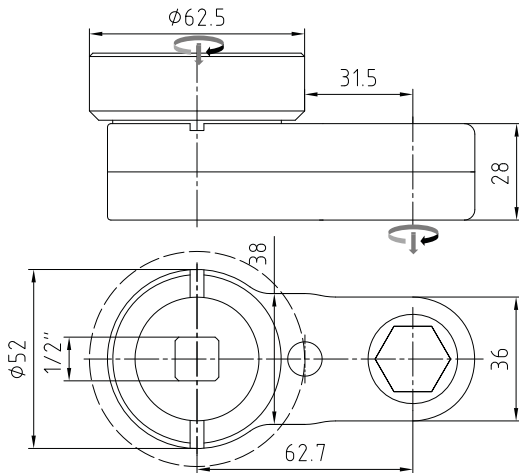
Abtriebsmoment max. Output	102Nm
SW max. [mm]	19.05
Radius [mm]	18
Höhe Height [mm]	28

Abtriebszahnäder Output Socket Gears



SW 19	70914346
SW 18	70914347
SW 17	70914348
SW 5/8"	70914742
SW 11/16"	70914743
SW 3/4"	70914744

weitere Größen auf Anfrage
ask for further dimensions



High-Line G11-42-28-S

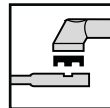
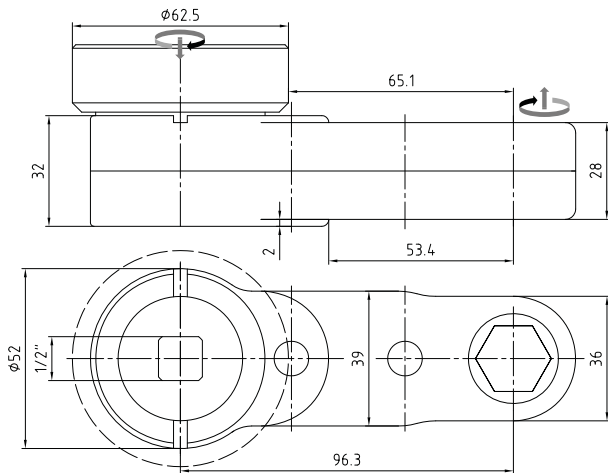
80422804

für Standardadaption | for Standard Adaption

Adaptergruppe | Adapter Group

D

Antriebsmoment maximum Input [Nm]	127.5
Abtriebsmoment max. Output [Nm]	102
Wirkungsgrad Efficiency Factor [η]	0.8
Getriebestufen Gear Stages	2
Übersetzungsverhältnis Gear Ratio [i]	1
Gewicht Weight [kg]	0.8



High-Line G11-43-28-S

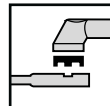
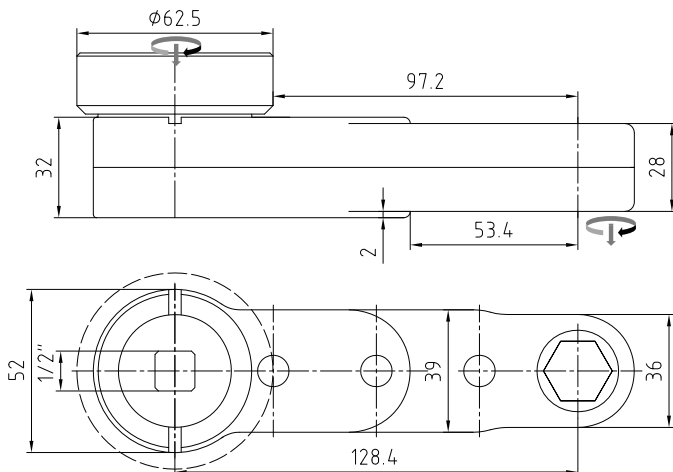
80432806

für Standardadaption | for Standard Adaption

Adaptergruppe | Adapter Group

D

Antriebsmoment maximum Input [Nm]	136
Abtriebsmoment max. Output [Nm]	102
Wirkungsgrad Efficiency Factor [η]	0.75
Getriebestufen Gear Stages	3
Übersetzungsverhältnis Gear Ratio [i]	1
Gewicht Weight [kg]	0.98



High-Line G11-44-28-S

80442804

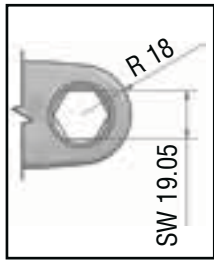
für Standardadaption | for Standard Adaption

Adaptergruppe | Adapter Group

D

Antriebsmoment maximum Input [Nm]	145
Abtriebsmoment max. Output [Nm]	102
Wirkungsgrad Efficiency Factor [η]	0.7
Getriebestufen Gear Stages	4
Übersetzungsverhältnis Gear Ratio [i]	1
Gewicht Weight [kg]	1.38

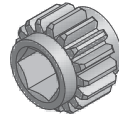
High-Line G11-4x-28-S



Technische Daten | Technical Data

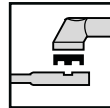
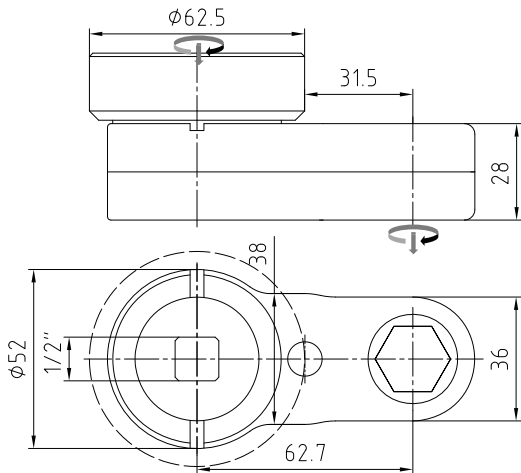
Abtriebsmoment max. Output	102Nm
SW max. [mm]	19.05
Radius [mm]	18
Höhe Height [mm]	28

Abtriebszahnäder Output Socket Gears



SW 19	70914346
SW 18	70914347
SW 17	70914348
SW 5/8"	70914742
SW 11/16"	70914743
SW 3/4"	70914744

weitere Größen auf Anfrage
ask for further dimensions



High-Line G11-42-28-S

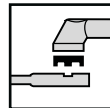
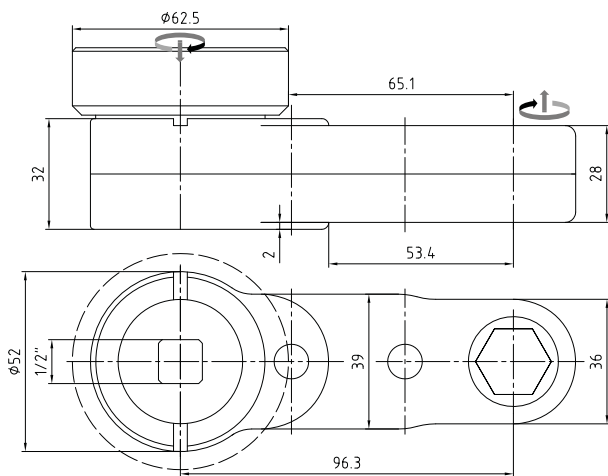
80422804

für Standardadaption | for Standard Adaption

Adaptergruppe | Adapter Group

D

Antriebsmoment maximum Input [Nm]	127.5
Abtriebsmoment max. Output [Nm]	102
Wirkungsgrad Efficiency Factor [η]	0.8
Getriebestufen Gear Stages	2
Übersetzungsverhältnis Gear Ratio [i]	1
Gewicht Weight [kg]	0.8



High-Line G11-43-28-S

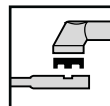
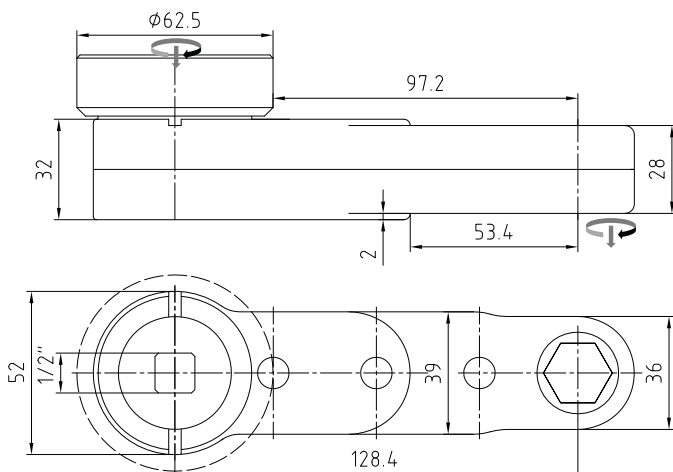
80432806

für Standardadaption | for Standard Adaption

Adaptergruppe | Adapter Group

D

Antriebsmoment maximum Input [Nm]	136
Abtriebsmoment max. Output [Nm]	102
Wirkungsgrad Efficiency Factor [η]	0.75
Getriebestufen Gear Stages	3
Übersetzungsverhältnis Gear Ratio [i]	1
Gewicht Weight [kg]	0.98



High-Line G11-44-28-S

80442804

für Standardadaption | for Standard Adaption

Adaptergruppe | Adapter Group

D

Antriebsmoment maximum Input [Nm]	145
Abtriebsmoment max. Output [Nm]	102
Wirkungsgrad Efficiency Factor [η]	0.7
Getriebestufen Gear Stages	4
Übersetzungsverhältnis Gear Ratio [i]	1
Gewicht Weight [kg]	1.38



High-Line G12-4x-32-S

Abtriebszahnäder
Output Socket Gears

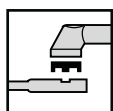
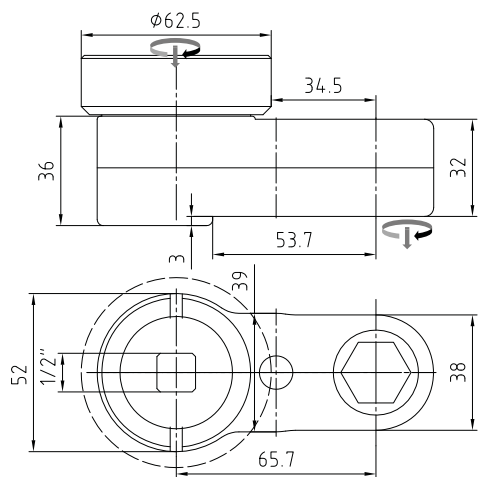
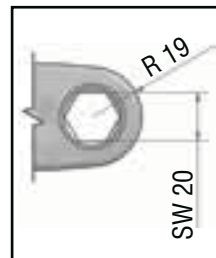


SW 20	70934044
SW 19	70934045
SW 18	70934046
SW 5/8"	70934047
SW 11/16"	70934048
SW 3/4"	70934049

weitere Größen auf Anfrage
ask for further dimensions

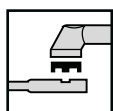
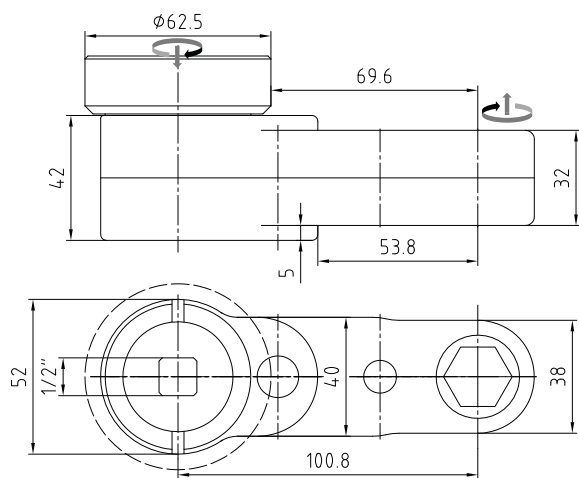
Technische Daten | Technical Data

Abtriebsmoment max. Output	135Nm
SW max. [mm]	20
Radius [mm]	19
Höhe Height [mm]	32



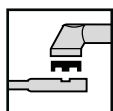
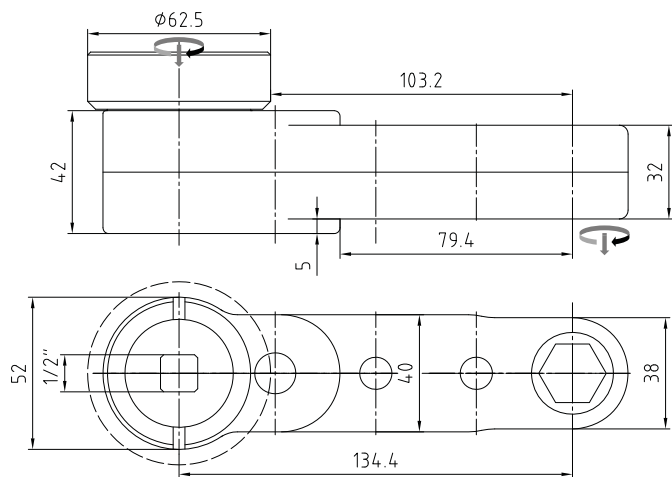
High-Line G12-42-32-S	80423204
für Standardadaption for Standard Adaption	
Adaptergruppe Adapter Group	D

Antriebsmoment maximum Input [Nm]	169
Abtriebsmoment max. Output [Nm]	135
Wirkungsgrad Efficiency Factor [η]	0.8
Getriebestufen Gear Stages	2
Übersetzungsverhältnis Gear Ratio [i]	1
Gewicht Weight [kg]	0.96



High-Line G12-43-32-S	80433206
für Standardadaption for Standard Adaption	
Adaptergruppe Adapter Group	D

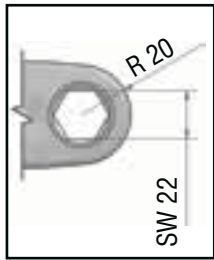
Antriebsmoment maximum Input [Nm]	180
Abtriebsmoment max. Output [Nm]	135
Wirkungsgrad Efficiency Factor [η]	0.75
Getriebestufen Gear Stages	3
Übersetzungsverhältnis Gear Ratio	1
Gewicht Weight [kg]	1.22



High-Line G12-44-32-S	80443204
für Standardadaption for Standard Adaption	
Adaptergruppe Adapter Group	D

Antriebsmoment maximum Input [Nm]	193
Abtriebsmoment max. Output [Nm]	135
Wirkungsgrad Efficiency Factor [η]	0.7
Getriebestufen Gear Stages	4
Übersetzungsverhältnis Gear Ratio [i]	1
Gewicht Weight [kg]	1.45

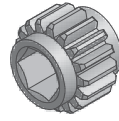
High-Line G14-6x-20-S



Technische Daten | Technical Data

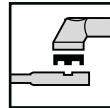
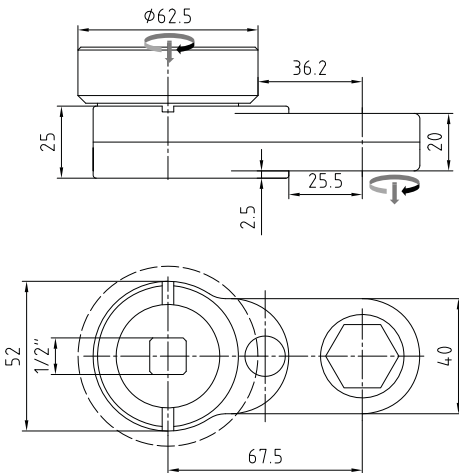
Abtriebsmoment max. Output	85Nm
SW max. [mm]	22
Radius [mm]	20
Höhe Height [mm]	20

Abtriebszahnäder Output Socket Gears



SW 22	70904698
SW 21	70904015
SW 20	70914356
SW 13/16	70914748
SW 3/4"	70904872

weitere Größen auf Anfrage
ask for further dimensions



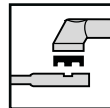
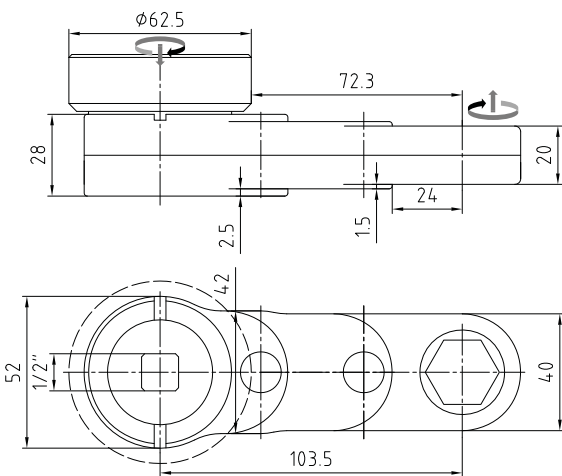
High-Line G14-62-20-S

80622007

für Standardadaption | for Standard Adaption
Adaptergruppe | Adapter Group

D

Antriebsmoment maximum Input [Nm]	106
Abtriebsmoment max. Output [Nm]	85
Wirkungsgrad Efficiency Factor [η]	0.8
Getriebestufen Gear Stages	2
Übersetzungsverhältnis Gear Ratio [i]	1
Gewicht Weight [kg]	0.76



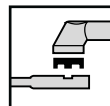
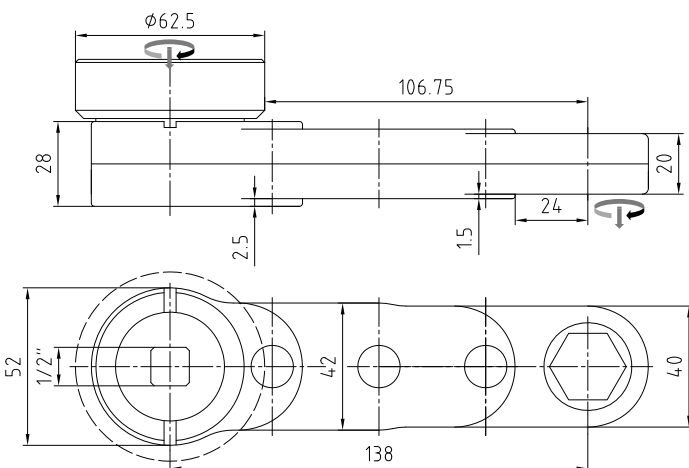
High-Line G14-63-20-S

80632013

für Standardadaption | for Standard Adaption
Adaptergruppe | Adapter Group

D

Antriebsmoment maximum Input [Nm]	113
Abtriebsmoment max. Output [Nm]	85
Wirkungsgrad Efficiency Factor [η]	0.75
Getriebestufen Gear Stages	3
Übersetzungsverhältnis Gear Ratio [i]	1
Gewicht Weight [kg]	0.97



High-Line G14-64-20-S

80642007

für Standardadaption | for Standard Adaption
Adaptergruppe | Adapter Group

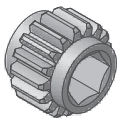
D

Antriebsmoment maximum Input [Nm]	121
Abtriebsmoment max. Output [Nm]	85
Wirkungsgrad Efficiency Factor [η]	0.7
Getriebestufen Gear Stages	4
Übersetzungsverhältnis Gear Ratio [i]	1
Gewicht Weight [kg]	1.17



High-Line G15-6x-33-S

Abtriebszahnäder Output Socket Gears

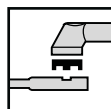
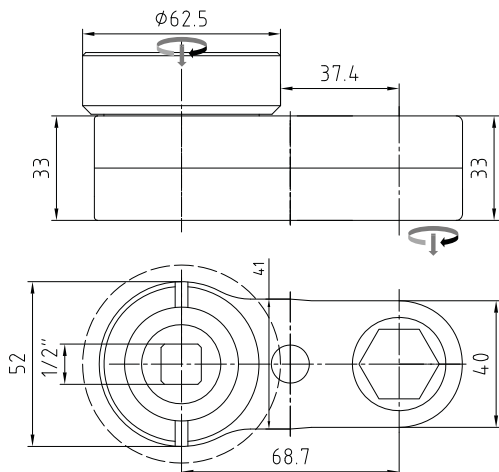
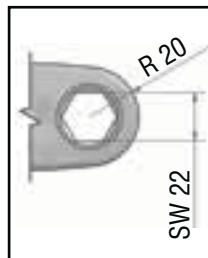


SW 22	70934051
SW 21	70934052
SW 20	70934053
SW 13/16"	70934055
SW 3/4"	70934054

weitere Größen auf Anfrage
ask for further dimensions

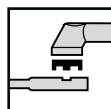
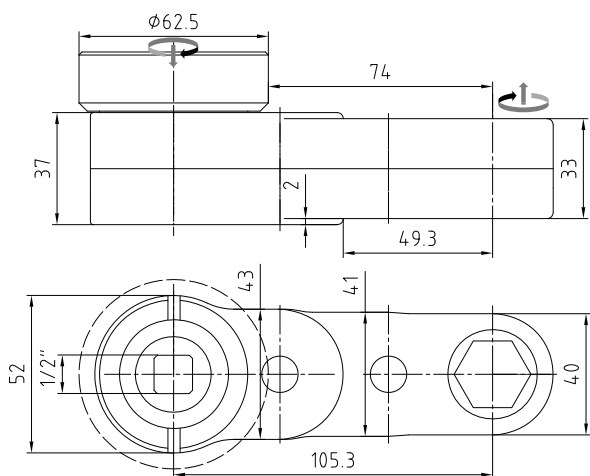
Technische Daten | Technical Data

Abtriebsmoment max. Output	150Nm
SW max. [mm]	22
Radius [mm]	20
Höhe Height [mm]	33



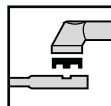
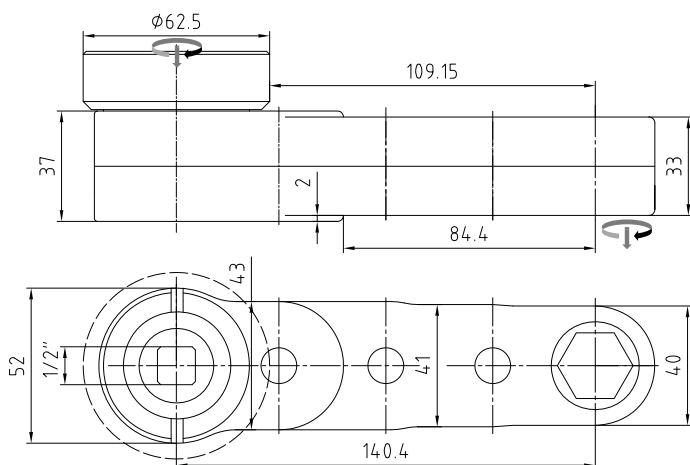
High-Line G15-62-33-S	80623307
für Standardadaption for Standard Adaption	
Adaptergruppe Adapter Group	D

Antriebsmoment maximum Input [Nm]	188
Abtriebsmoment max. Output [Nm]	150
Wirkungsgrad Efficiency Factor [η]	0.8
Getriebestufen Gear Stages	2
Übersetzungsverhältnis Gear Ratio [i]	1
Gewicht Weight [kg]	0.99



High-Line G15-63-33-S	80633306
für Standardadaption for Standard Adaption	
Adaptergruppe Adapter Group	D

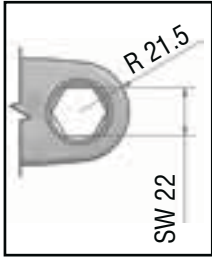
Antriebsmoment maximum Input [Nm]	200
Abtriebsmoment max. Output [Nm]	150
Wirkungsgrad Efficiency Factor [η]	0.75
Getriebestufen Gear Stages	3
Übersetzungsverhältnis Gear Ratio	1
Gewicht Weight [kg]	1.2



High-Line G15-64-33-S	80643304
für Standardadaption for Standard Adaption	
Adaptergruppe Adapter Group	D

Antriebsmoment maximum Input [Nm]	214
Abtriebsmoment max. Output [Nm]	150
Wirkungsgrad Efficiency Factor [η]	0.7
Getriebestufen Gear Stages	4
Übersetzungsverhältnis Gear Ratio [i]	1
Gewicht Weight [kg]	2.48

High-Line G16-6x-40-S

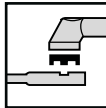
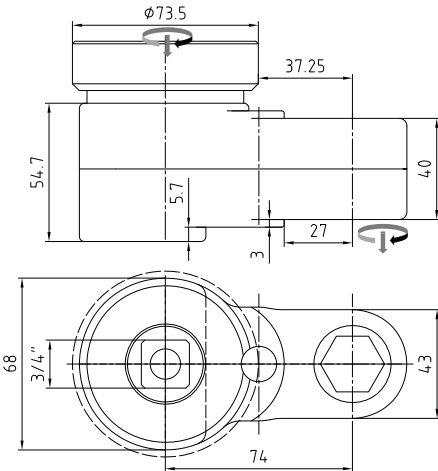


Technische Daten Technical Data	
Abtriebsmoment max. Output	205Nm
SW max. [mm]	22
Radius [mm]	21.5
Höhe Height [mm]	40



SW 22	70934058
SW 21	70934059
SW 13/16	70934060
SW 3/4"	70934061

weitere Größen auf Anfrage ask for further dimensions



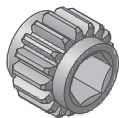
High-Line G16-62-40-S	80624005
für Standardadaption for Standard Adaption	
Adaptergruppe Adapter Group	E

Antriebsmoment maximum Input [Nm]	256
Abtriebsmoment max. Output [Nm]	205
Wirkungsgrad Efficiency Factor [η]	0.8
Getriebestufen Gear Stages	2
Übersetzungsverhältnis Gear Ratio [i]	1
Gewicht Weight [kg]	1.95



High-Line G17-6x-60-S

Abtriebszahnäder Output Socket Gears

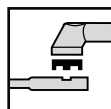
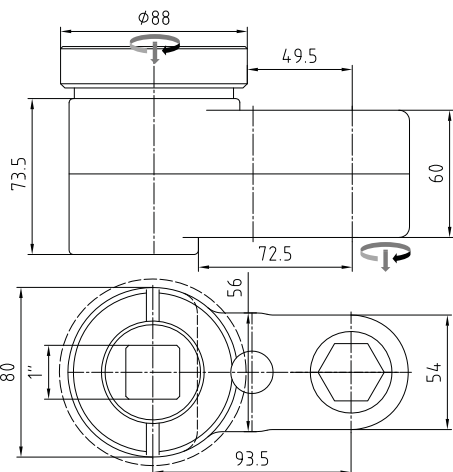
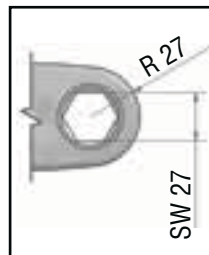


SW 27	70934062
SW 24	70934063
SW 1"	70934064
SW 1-1/16"	70934065

weitere Größen auf Anfrage
ask for further dimensions

Technische Daten | Technical Data

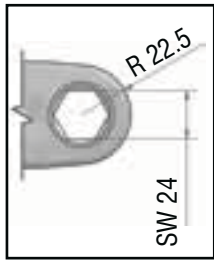
Abtriebsmoment max. Output	480Nm
SW max. [mm]	27
Radius [mm]	27
Höhe Height [mm]	60



High-Line G17-62-60-S	80626004
für Standardadaption for Standard Adaption	
Adaptergruppe Adapter Group	F

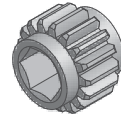
Antriebsmoment maximum Input [Nm]	600
Abtriebsmoment max. Output [Nm]	480
Wirkungsgrad Efficiency Factor [η]	0.8
Getriebestufen Gear Stages	2
Übersetzungsverhältnis Gear Ratio [i]	1
Gewicht Weight [kg]	4.2

High-Line G18-6x-20-S



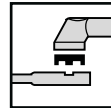
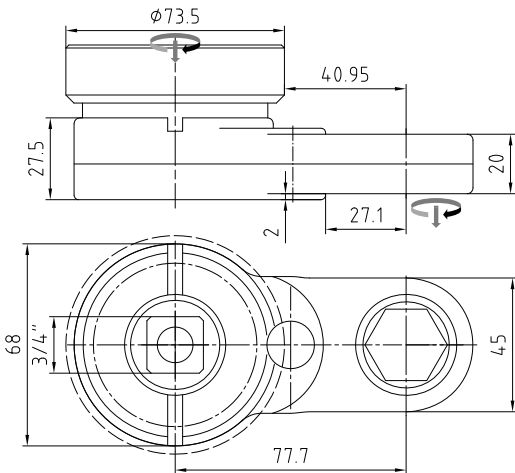
Technische Daten Technical Data	
Abtriebsmoment max. Output	105Nm
SW max. [mm]	24
Radius [mm]	22.5
Höhe Height [mm]	20

Abtriebszahnäder Output Socket Gears



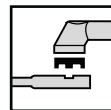
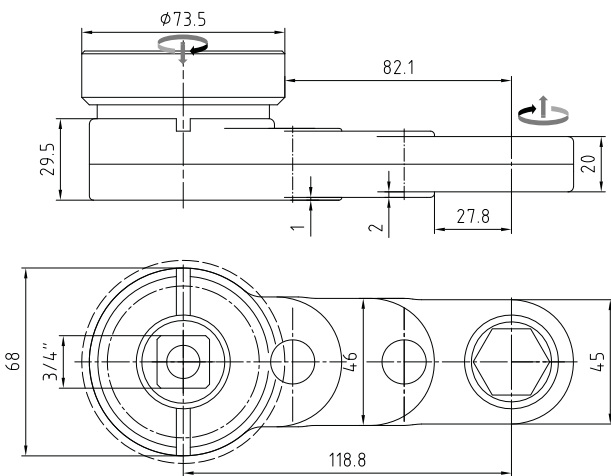
SW 24	70924151
SW 22	70924153
SW 20	70924154
SW 7/8	70934067
SW 13/16	70934068

weitere Größen auf Anfrage
ask for further dimensions



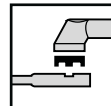
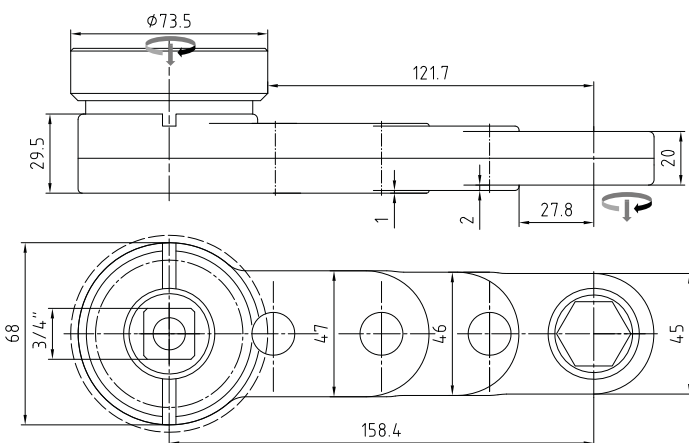
High-Line G18-62-20-S	80622008
für Standardadaption for Standard Adaption	
Adaptergruppe Adapter Group	E

Antriebsmoment maximum Input [Nm]	131
Abtriebsmoment max. Output [Nm]	105
Wirkungsgrad Efficiency Factor [η]	0.8
Getriebestufen Gear Stages	2
Übersetzungsverhältnis Gear Ratio [i]	1
Gewicht Weight [kg]	1.62



High-Line G18-63-20-S	80632014
für Standardadaption for Standard Adaption	
Adaptergruppe Adapter Group	E

Antriebsmoment maximum Input [Nm]	140
Abtriebsmoment max. Output [Nm]	105
Wirkungsgrad Efficiency Factor [η]	0.75
Getriebestufen Gear Stages	3
Übersetzungsverhältnis Gear Ratio [i]	1
Gewicht Weight [kg]	1.79



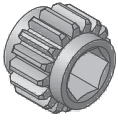
High-Line G18-64-20-S	80642008
für Standardadaption for Standard Adaption	
Adaptergruppe Adapter Group	E

Antriebsmoment maximum Input [Nm]	150
Abtriebsmoment max. Output [Nm]	105
Wirkungsgrad Efficiency Factor [η]	0.7
Getriebestufen Gear Stages	4
Übersetzungsverhältnis Gear Ratio [i]	1
Gewicht Weight [kg]	1.95



High-Line G19-6x-37-S

Abtriebszahnäder Output Socket Gears

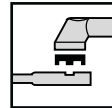
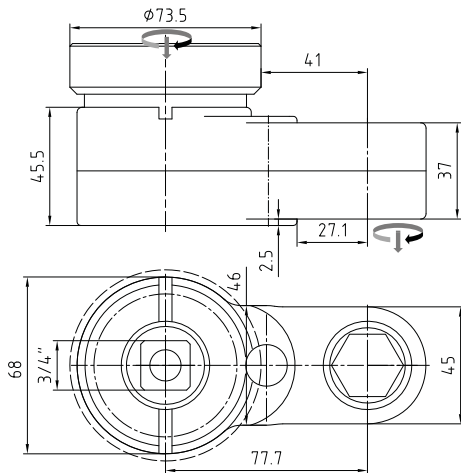
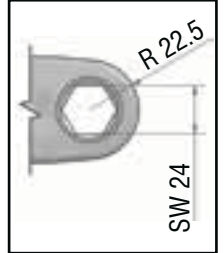


SW 24	70924155
SW 22	70924156
SW 20	70924157
SW 7/8"	70934073
SW 13/16"	70934074

weitere Größen auf Anfrage
ask for further dimensions

Technische Daten | Technical Data

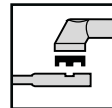
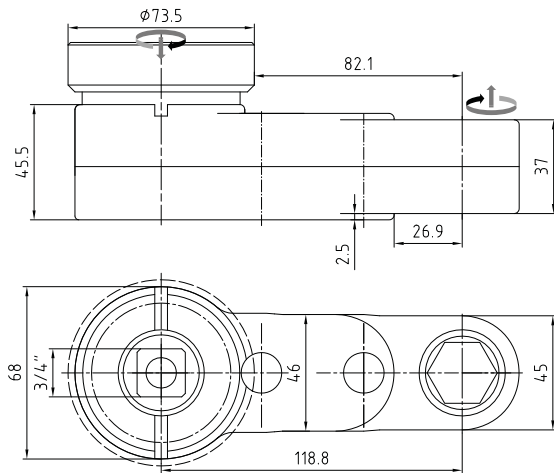
Abtriebsmoment max. Output	200Nm
SW max. [mm]	24
Radius [mm]	22.5
Höhe Height [mm]	37



High-Line G19-62-37-S 80623703

für Standardadaption | for Standard Adaption
Adaptergruppe | Adapter Group **E**

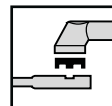
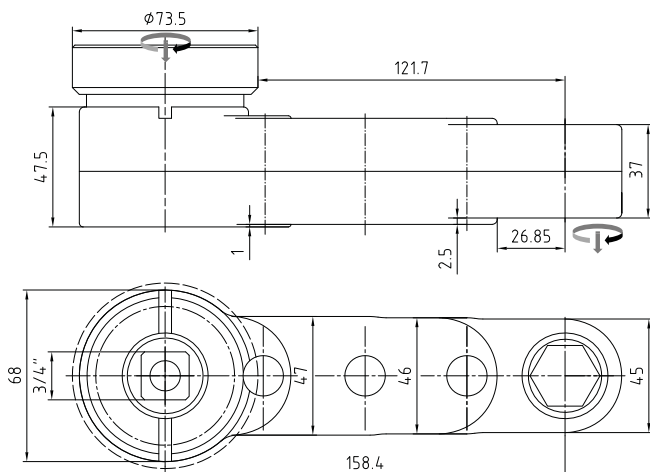
Antriebsmoment maximum Input [Nm]	250
Abtriebsmoment max. Output [Nm]	200
Wirkungsgrad Efficiency Factor [η]	0.8
Getriebestufen Gear Stages	2
Übersetzungsverhältnis Gear Ratio [i]	1
Gewicht Weight [kg]	1.96



High-Line G19-63-37-S 80633702

für Standardadaption | for Standard Adaption
Adaptergruppe | Adapter Group **E**

Antriebsmoment maximum Input [Nm]	266
Abtriebsmoment max. Output [Nm]	200
Wirkungsgrad Efficiency Factor [η]	0.75
Getriebestufen Gear Stages	3
Übersetzungsverhältnis Gear Ratio	1
Gewicht Weight [kg]	2.3



High-Line G19-64-37-S 80643703

für Standardadaption | for Standard Adaption
Adaptergruppe | Adapter Group **E**

Antriebsmoment maximum Input [Nm]	285
Abtriebsmoment max. Output [Nm]	200
Wirkungsgrad Efficiency Factor [η]	0.7
Getriebestufen Gear Stages	4
Übersetzungsverhältnis Gear Ratio [i]	1
Gewicht Weight [kg]	3.3