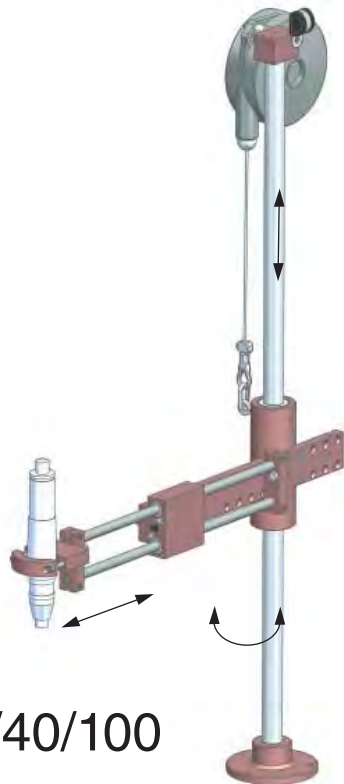


Linear-Tragarme

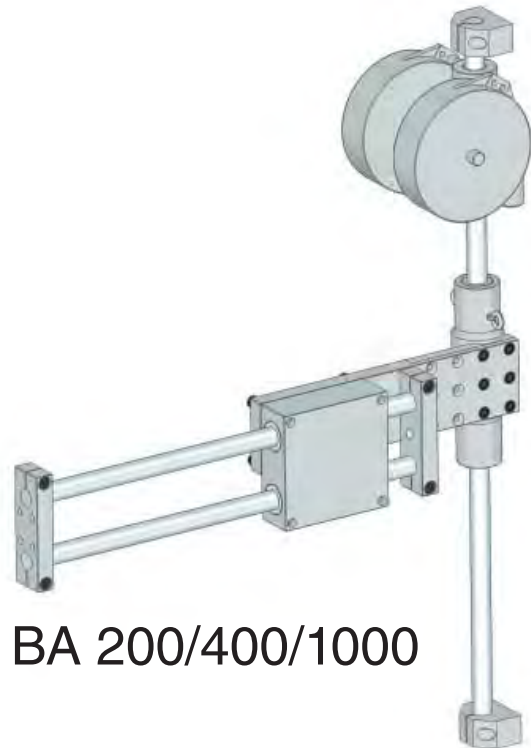
BA ...

Der Linear-Tragarm eignet sich hervorragend für die winkelgenaue Führung des Werkzeugs und die Aufnahme der Reaktionskräfte und Vibrationen, sowie des Gewichts der Maschine.

- Mit 8 Modellen wird der Drehmomentbereich von 5 Nm bis 1000 Nm abgedeckt.
- Leichtgängige Kugelumlaufbuchsen garantieren eine präzise vertikale und horizontale Positionierung der Werkzeuge.
- Durch unser umfangreiches Zubehör, von Auszugsverlängerungen bis hin zu Vorschubanbausätzen, lassen sich problemlos ergonomisch ausgereifte Arbeitsplätze realisieren.
- Alle Modelle bis 100 Nm sind inkl. Werkzeughalter und Federzug.



BA 5/12/25/40/100



BA 200/400/1000

Modell	Max. Drehmoment (Nm)	Werkzeug Ø (mm)	Auszug (mm)	Max. Nutzlast (kg)	Code
BA 5	5	25 - 42	200	0,9	4-5200085
BA 12	12	27 - 50	225	1,2	4-5201000
BA 25	25	28 - 52	250	2,2	4-5200076
BA 40	40	28 - 52	295	2,2/4*	4-5200067
BA 100	100	28 - 52	325	3,5/6*	4-5200068

* optional mit Federzug-Anbausatz - Code 4-5200143 (siehe Seite 6)

Modell	Max. Drehmoment (Nm)	Auszug (mm)	Max. Nutzlast (kg)	Code
BA 200	200	350	8	4-5201092
BA 400	400	400	12	4-5201093
BA 1000	1000			Auf Anfrage

- Werkzeugaufnahme und Bodenbefestigung nicht im Lieferumfang enthalten

- optional: Standsäule für eine Bodenmontage (siehe Seite 6); Werkzeugaufnahme auf Anfrage

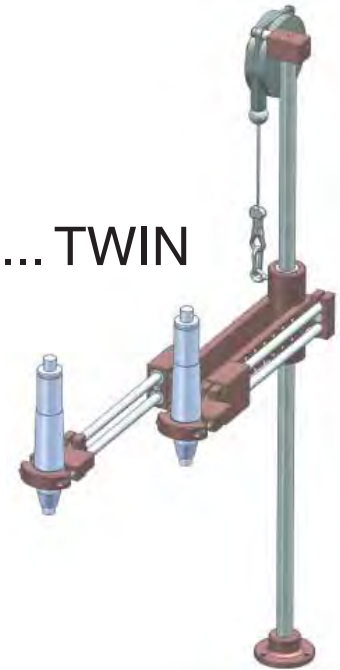
- BA 200/400/1000 Linear-Tragarme in Aluminium Grau, nicht eloxiert

Linear-Tragarme

BA ...TWIN

BA ... TWIN, die ideale Lösung bei geringem Platzbedarf beim Einsatz von zwei Schraubern an einem Arbeitsplatz

BA ... TWIN



Modell	Max. Drehmoment (Nm)	Werkzeug Ø (mm)	Auszug (mm)	Max. Nutzlast (kg)	Code
BA 12 TWIN	12	27 - 50	225	2	4-5200823
BA 25 TWIN	25	28 - 52	250	3	4-5200721
BA 40 TWIN	40	28 - 52	295	4	4-5200825
BA 100 TWIN	100	28 - 52	330	6	4-5283105

BA Zubehör

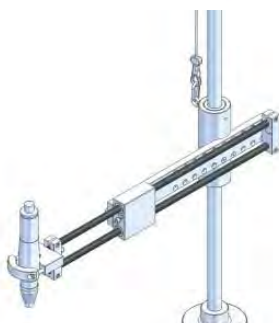
Rotations-Fixierung



für Modell	verfügbarer Hub (mm)	Code
BA 5	355	4-5200348
BA 12 & 25	446	4-5200116
BA 40 & 100	510	4-5200117

Auszug und Hub sind nicht max. nutzbar.

Auszugs-Verlängerung



für Modell	Auszug (mm)	Code
BA 12	+ 130	4-5200120
BA 25	+ 130	4-5200720
BA 40	+ 170	4-5200122
BA 100	+ 200	4-5200123

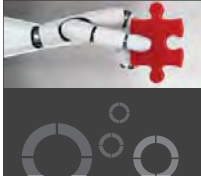
Achtung: Max. Nutzlast des Federzuges berücksichtigen!

Doppelauszug



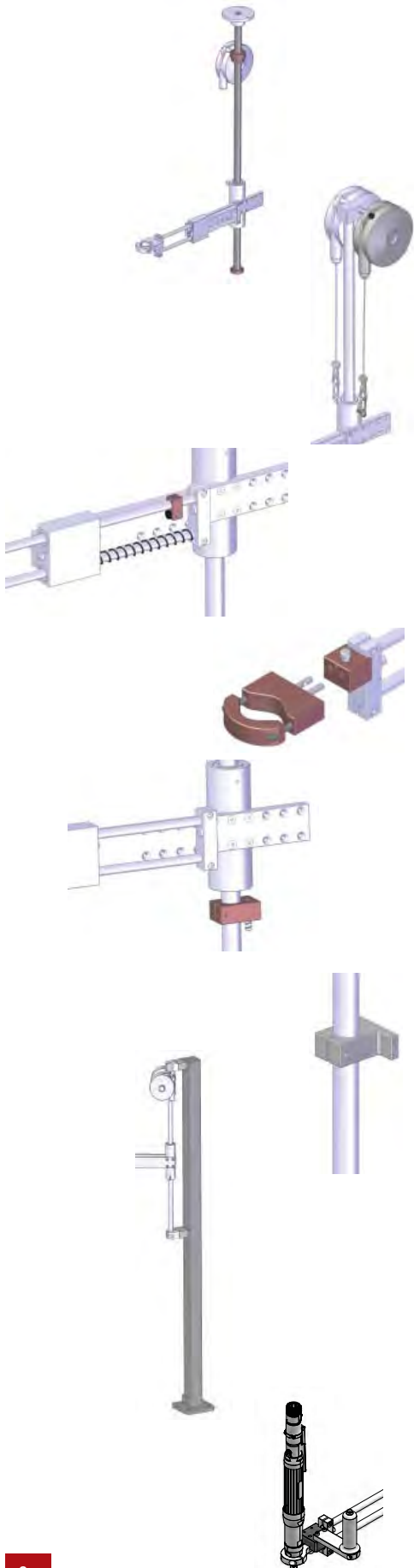
für Modell	Auszug (mm)	Max. Nutzlast (kg)	Code
BA 12	+ 230	0,9	4-5200124
BA 25	+ 210	1,6	4-5200125
BA 40	+ 295	0,6/3,1*	4-5200126
BA 100	+ 330	0,5/3,0*	4-5200127

** optional mit Federzugausbausatz - Code 4-5200143 (siehe Seite 6)*



Linear-Tragarme

BA ...



Deckenbefestigungs-Kit

für Modell	Code
BA 5	4-5200385
BA 12 & 25	4-5200128
BA 40 & 100	4-5200129

Wandbefestigung auf Anfrage

Zusatz-Federzug-Anbausatz

für Modell	Max. Nutzlast (kg) des BA ...	Code
BA 40	4	4-5200143
BA 100	6	4-5200143

ARP Werkzeug-Rückholsystem

für Modell	Code
BA 5 & 12	4-5200118
BA 25 & 40	4-5200119

Schnellwechsel-Werkzeughalter-System

für Modell	Adapter Code	Werkzeug-Ø mm	Werkzeughalter Code
BA 12	4-5201109	27 - 50	4-5201003
BA 25	4-5201110	28 - 52	4-5200017
BA 40	4-5201111	28 - 52	4-5200017

Einstellbarer Höhenanschlag

für Modell	Code
BA 5	4-5200421
BA 12 & 25	4-5200422
BA 40 & 100	4-5200423

Zusatz-Wandbefestigung

für Modell	Code
BA 12 & 25	2 Ø 4,3 Achsabstand 45 mm 4-5200130
BA 40 & 100	2 Ø 5,3 Achsabstand 60 mm 4-5200131

zusätzliche Abstützung der Standsäule bei kritischen Anwendungen

Standsäule für Bodenmontage

für Modell	Höhe (mm)	Code
BA 100*/200/400	2000	4-5201096
BA 1000	2000	4-5201097

* für BA 100 ist ein zusätzliches Montage-Kit erforderlich (auf Anfrage)

Adaption zur Befestigung von Werkzeughalter und Führungshandgriff

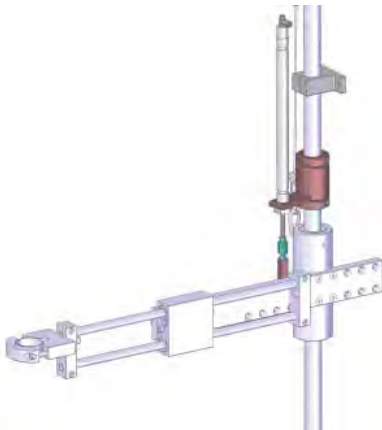
für Modell	Code
BA 100	Auf Anfrage
BA 200	4-5201105
BA 400	4-5201106

Linear-Tragarme

BA ... Zubehör

Vorschub-Anbausatz EASY PUSH

Die ideale Vorschubunterstützung für Schraubfälle, die sich auf einer Ebene bzw. innerhalb des Hubbereiches befinden. Der EASY PUSH wird manuell auf der Führungssäule in der gewünschten Starthöhe befestigt. Beim Starten der Maschine erhält der EASY PUSH ein pneumatisches oder elektrisches Signal und unterstützt, entsprechend der eingestellten Druckkraft, den Vorschub.

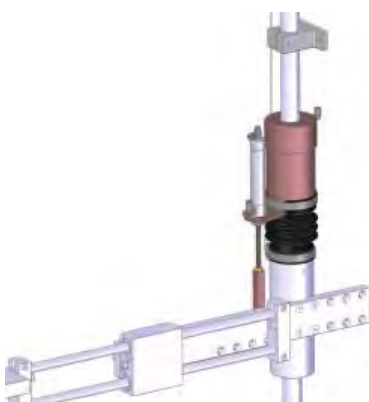


Modell	für	Druckkraft (kg)	Hub (mm)	Ansteuerung	Code
EASY PUSH	BA 12	5	125	pneumatisch	4-5200099
EASY PUSH	BA 25	9	160	pneumatisch	4-5200102
EASY PUSH	BA 40 & 100	9	200	pneumatisch	4-5200103
EASY PUSH	BA 40 & 100	15	200	pneumatisch	4-5200144
EASY PUSH	BA 100	25	200	pneumatisch	4-5200145
EASY PUSH	BA 12	5	125	24 Volt	4-5200838
EASY PUSH	BA 25	9	160	24 Volt	4-5200839
EASY PUSH	BA 40 & 100	9	200	24 Volt	4-5200840
EASY PUSH	BA 40 & 100	15	200	24 Volt	4-5200841
EASY PUSH	BA 100	25	200	24 Volt	4-5200842
EASY PUSH Anschlusskabel zwischen GX und Schnittstellenbox U3-D					4-5200843
EASY PUSH Anschlusskabel für MD Schraubtechnik					4-5210010
EASY PUSH Anschlusskabel für DELVO Schraubtechnik					4-5200844
U3-D Schnittstellenbox für GX Niedervolt- Abschaltschrauber					4-1041888
Verbindungskabel einseitig mit Anschlussstecker für Ventil mit offenen Drahtenden (für 5/9 kg EASY PUSH Kit)					4-5200845
Verbindungskabel einseitig mit Anschlussstecker für Ventil mit offenen Drahtenden (für 15/25 kg EASY PUSH Kit)					4-5200846

EASY PUSH 24 Volt ohne Anschlusskabel; Betriebsdruck max. 6 bar

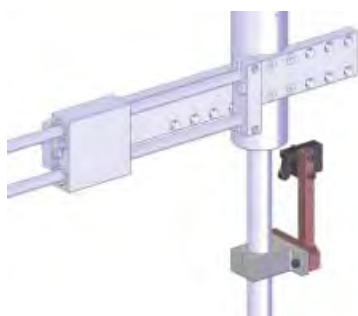
Vorschub-Anbausatz BAPER

Die ideale Vorschubunterstützung für Schraubfälle, die sich auf unterschiedlichen Ebenen befinden. Diese Vorschubunterstützung ist über den gesamten Hub des Tragarmes einsetzbar. Beim Starten der Maschine erhält der BAPER ein pneumatisches oder elektrisches Signal, klemmt sich mittels einer pneumatischen Bremse auf der Führungssäule fest und unterstützt, entsprechend der eingestellten Druckkraft, den Vorschub.



Modell	für	Druckkraft (kg)	Hub (mm)	Ansteuerung	Code
BAPER	BA 12	5	50	pneumatisch	4-5200095
BAPER	BA 25	8	50	pneumatisch	4-5200096
BAPER	BA 40 & 100	8	50	pneumatisch	4-5200097
BAPER	BA 12	5	50	24 Volt	4-5200830
BAPER	BA 25	8	50	24 Volt	4-5200831
BAPER	BA 40 & 100	8	50	24 Volt	4-5200832
BAPER Anschlusskabel zwischen GX und Schnittstellenbox U3-D					4-5200833
BAPER Anschlusskabel für MD Schraubtechnik					4-5210011
BAPER Anschlusskabel für DELVO Schraubtechnik					4-5200834
U3-D Schnittstellenbox für GX Niedervolt- Abschaltschrauber					4-1041888
Verbindungskabel einseitig mit Anschlussstecker für Ventil mit offenen Drahtenden					4-5200835

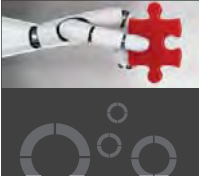
BAPER 24 Volt ohne Anschlusskabel; Betriebsdruck max. 6 bar



Sicherheits-Kit

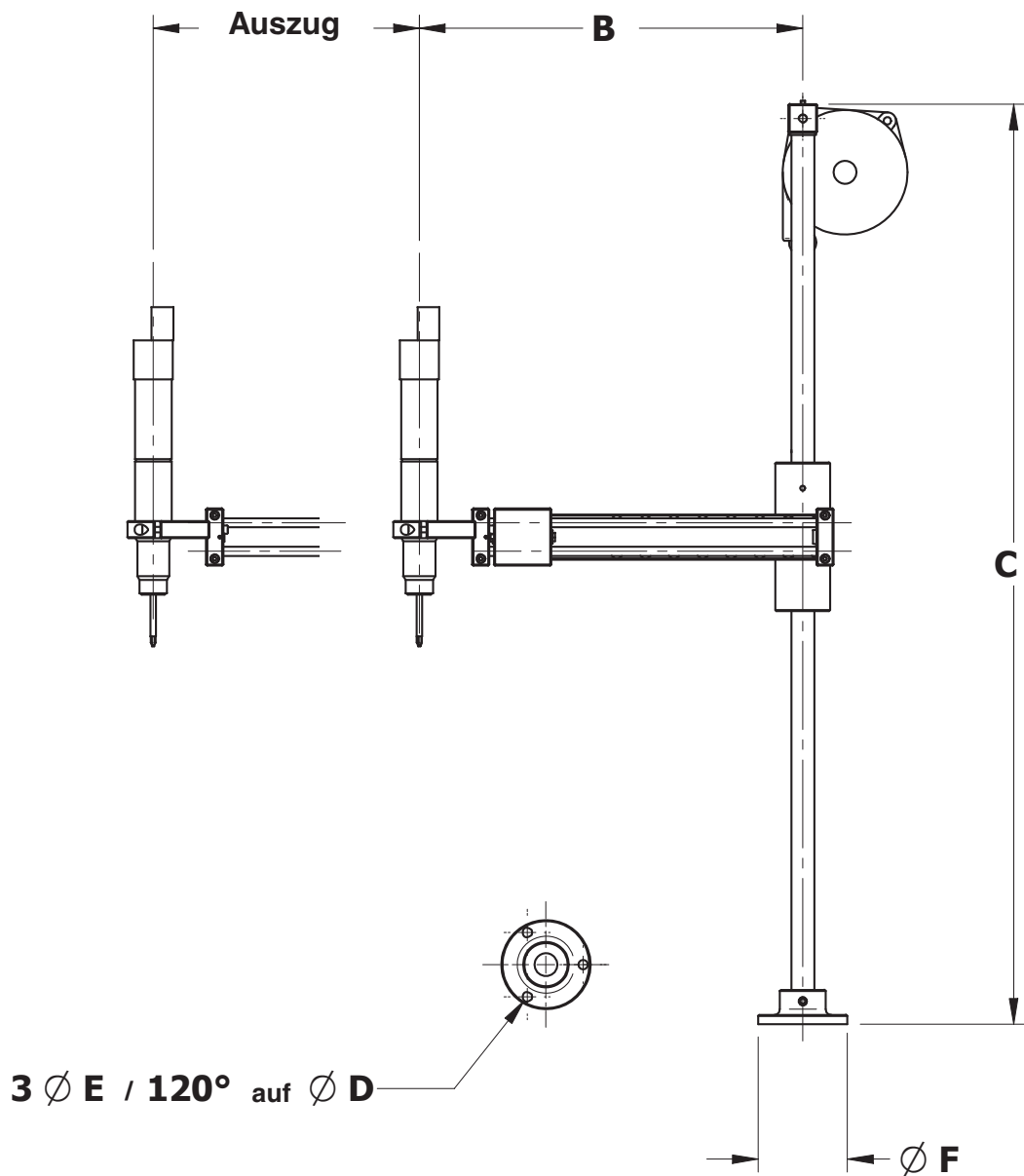
für Modell	Code
BA 12 & 25	4-5200134
BA 40 & 100	4-5200135

Das Sicherheits-Kit blockiert die Vorschubunterstützung, so dass der Schrauber erst bei Kontakt mit der Schraube Funktion hat.



Linear-Tragarme

BA 5 - 100 Abmessungen

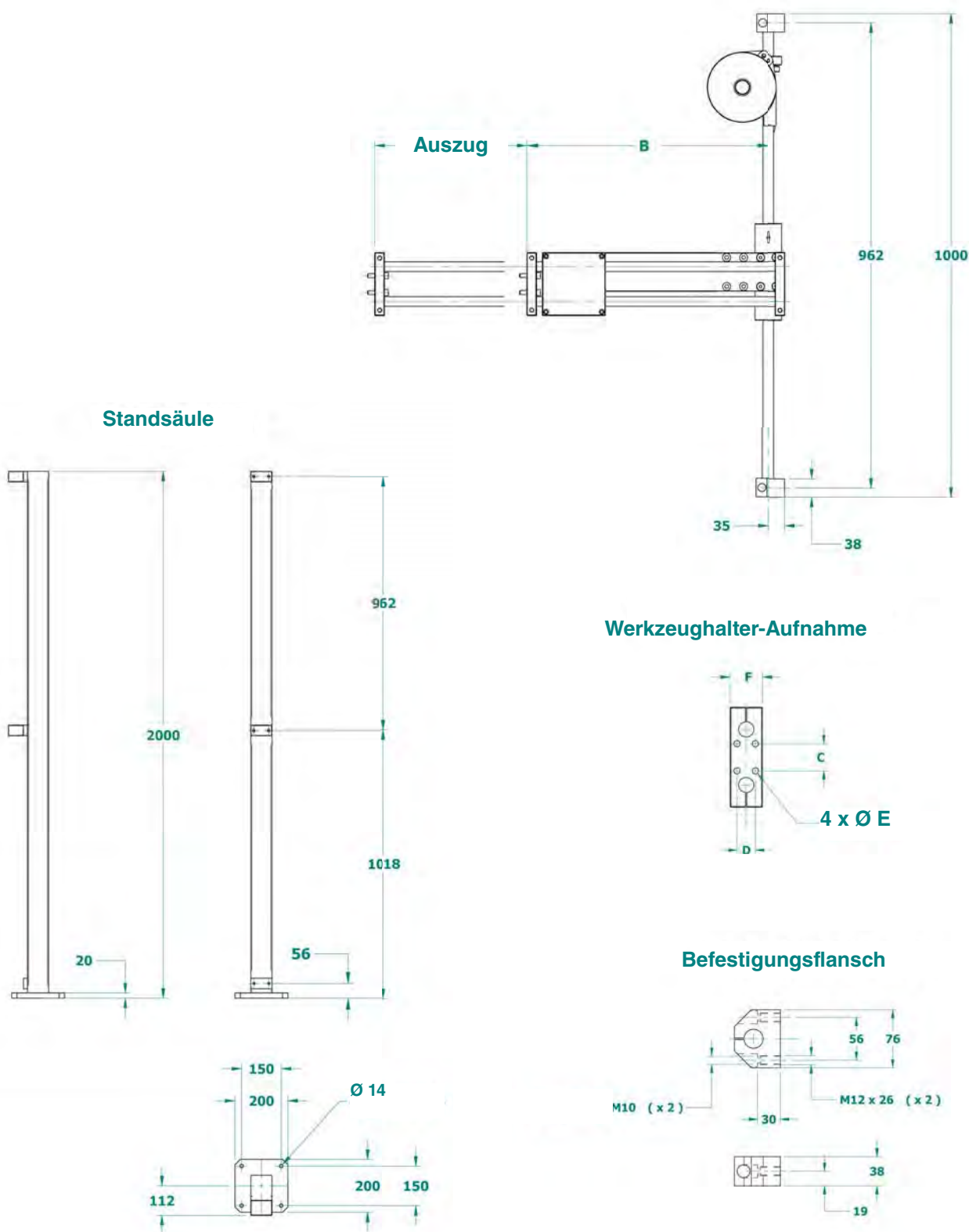


Modell	Auszug A	B		C	D	E	F
		Min	Max				
BA 5	200	235	315	705	65	8,5	78
BA 12	225	186	336	805	65	8,5	78
BA 25	250	221	396	908	65	8,5	78
BA 40	295	260	460	1008	100	8,5	118
BA 100	325	315	515	1008	126	10,5	148

alle Angaben in mm

Linear-Tragarme

BA 200 / 400 Abmessungen



Modell	Auszug A	B		C	D	E	F
		Min	Max				
BA 200	350	430	500	35	24	8,2	42
BA 400	400	326	406	40	28	12,2	52

alle Angaben in mm

BA 1000 auf Anfrage