



Dgvt kgduc p r gkwp i

PLUTO

Grgmt q'Uej t c wdgt

Modello/ Model	Codice/ Code	Coppia/ Torque (Nm)		RPM		Output	Unità di controllo/ Control unit
		SOFT	HARD	Min	Max		
Pistola/ Pistol grip (PLUTO P)							
PLUTO 3P	130204	0,3-2,0	0,3-3,0	370	1200	Hex 1/4"	EDU2AE, HP, HP _{RO} , TOP/E, TOP
PLUTO 6P	130207	0,5-6,0	0,5-8,0	200	920		
PLUTO 10P/N	130210/N	2,0-8,0	1,5-10,0	110	600		
PLUTO 15P/N	130215/N	2,0-15,0	2,0-15,0	60	320		
Pistola con attacco dall'alto/ Pistol grip with top connector (PLUTO P/U)							
PLUTO 3P/U	130204/U	0,3-2,0	0,3-3,0	370	1200	Hex 1/4"	EDU2AE, HP, HP _{RO} , TOP/E, TOP
PLUTO 6P/U	130207/U	0,5-6,0	0,5-8,0	200	920		
PLUTO 10P/U/N	130210/U/N	2,0-8,0	1,5-10,0	110	600		
PLUTO 15P/U/N	130215/U/N	2,0-15,0	2,0-15,0	60	320		
Diritto/ Inline (PLUTO D)							
PLUTO 3D	130203	0,3-2,0	0,3-3,0	370	1200	Hex 1/4"	EDU2AE, HP, HP _{RO} , TOP/E, TOP
PLUTO 6D	130206	0,5-6,0	0,5-8,0	200	920		
PLUTO 10D/N	130211/N	2,0-8,0	1,5-10,0	110	600		
PLUTO 15D/N	130216/N	2,0-15,0	2,0-15,0	60	320		
PLUTO 20CA/SR	133221/SR	2,0-18,0	2,0-20,0	40	210	Sq 3/8 "	EDU2AE/ TOP/TA
PLUTO 35CA/SR	133236/SR	2,0-35,0	2,0-35,0	40	140	Sq 3/8 "	
PLUTO 50CA/SR	133250	5,0-50,0	5,0-50,0	20	90	1/2"	
Automazione/ For automation (PLUTO CA)							
PLUTO 3CA	130303	0,3-2,0	0,3-3,0	370	1200	Hex 1/4"	EDU2AE, HP, HP _{RO} , TOP/E, TOP
PLUTO 6CA	133206	0,5-6,0	0,5-8,0	200	920		
PLUTO 10CA/N	130211/N	0,5-6,0	0,5-8,0	200	920		
PLUTO 15CA/N	133216/N	2,0-15,0	2,0-15,0	60	320		
PLUTO 20CA	133221	2,0-18,0	2,0-20,0	40	210	Sq 3/8 "	EDU2AE/ TOP/TA
PLUTO 35CA	133236	2,0-35,0	2,0-35,0	40	140	Sq 3/8 "	
PLUTO 50CA	133250	5,0-50,0	5,0-50,0	20	90	1/2"	
PLUTO 3CA/FN2	130303/FN2	0,3-2,0	0,3-3,0	370	1200	1/2"	
PLUTO 6CA/FN2	133206/FN2	0,5-6,0	0,5-8,0	200	920		
PLUTO 10CA/FN2	130211/FN2	2,0-8,0	1,5-10,0	110	600		

PLUTO 15CA/FN2	133216/FN2	2,0-15,0	2,0-15,0	60	320		
PLUTO 20CA/FN	133221/FN	2,0-18,0	2,0-20,0	40	210	Sq 3/8 "	
PLUTO 35CA/FN	133236/FN	2,0-35,0	2,0-35,0	40	140	Sq 3/8 "	
PLUTO 50CA/FN	133250/FN	5,0-50,0	5,0-50,0	20	90	1/2"	
Con testina ad angolo/ With angle head (PLUTO ANG)							
PLUTO 6 ANG	130206/A	0,5-6,0	0,5-6,0	200	920	Hex 1/4"	EDU2AE, HP, HP _{RO} , TOP/E, TOP
PLUTO 08 ANG	130208	1,0-6,5	1,0-8,0	110	600	Hex 1/4"	
PLUTO 15 ANG	130216/A	2-13,0	2,0-13,0	100	320	Sq 3/8 "	
PLUTO 20 ANG	133220	2-17,0	2,0-19,0	60	210	Sq 3/8 "	
PLUTO 30 ANG	133230	3-30	3-30	40	140	Sq 3/8 "	
Coppia Angolo/ Torque & Angle (PLUTO TA)							
PLUTO 3D/TA	130203/TA	0,3-2,0	0,3-3,0	370	1200	Hex 1/4"	EDU2AE/ TOP/TA
PLUTO 3P/TA	130204/TA	0,3-2,0	0,3-3,0	370	1200		
PLUTO 3CA/TA	130303/TA	0,3-2,0	0,3-3,0	370	1200		
PLUTO 6D/TA	130206/TA	0,5-6,0	0,5-8,0	200	920		
PLUTO 6P/TA	130207/TA	0,5-6,0	0,5-8,0	200	920		
PLUTO 6CA/TA	133206/TA	0,5-6,0	0,5-8,0	200	920		
PLUTO 10D/TA	130211/TA	0,5-6,0	0,5-8,0	200	920		
PLUTO 10P/TA	130210/TA	0,5-6,0	0,5-8,0	200	920		
PLUTO 10CA/TA	133211/TA	0,5-6,0	0,5-8,0	200	920		
PLUTO 15D/TA	130216/TA	2,0-15,0	2,0-15,0	60	320		
PLUTO 15P/TA	130215/TA	2,0-15,0	2,0-15,0	60	320		
PLUTO 15CA/TA	133216/TA	2,0-15,0	2,0-15,0	60	320		
PLUTO 20CA/TA	133221/TA	2,0-18,0	2,0-20,0	40	210	Sq 3/8 "	
PLUTO 20CA/SR/TA	133221/SR/TA	2,0-18,0	2,0-20,0	40	210	Sq 3/8 "	
PLUTO 35CA/TA	133236/TA	2,0-35,0	2,0-35,0	40	140	Sq 3/8 "	
PLUTO 35CA/SR/TA	133236/SR/TA	2,0-35,0	2,0-35,0	40	140	Sq 3/8 "	
PLUTO 50CA/TA	133250/TA	5,0-50,0	5,0-50,0	20	90	1/2"	
PLUTO 50CA/SR/TA	133250/SR/TA	5,0-50,0	5,0-50,0	20	90	1/2"	

IMPORTANTE: E' sconsigliato l'uso continuo oltre l'80% del campo di coppia!
IMPORTANT: Continuous use over 80% of torque range is not recommended.

PLUTO..PS

Modello/ Model	Codice/ Code	Coppia/ Torque (Nm)		RPM		Output	Unità di controllo/ Control unit
		SOFT	HARD	Min	Max		
Diritto/ Inline							
PLUTO 3D/PS	130203/PS	0,3-2,0	0,3-3,0	370	1200	Hex 1/4"	EDU2AE, HP, HP _{RO} , TOP/E, TOP
PLUTO 6D/PS	130206/PS	0,5-6,0	0,5-8,0	200	920		
PLUTO 10D/PS	130211/PS	2,0-8,0	1,5-10,0	110	600		
PLUTO 15D/PS	130216/PS	2,0-15,0	2,0-15,0	60	320		
Coppia Angolo/ Torque & Angle							
PLUTO 3D/PS /TA	130203/PS /TA	0,3-2,0	0,3-3,0	370	1200	Hex 1/4"	EDU2AE/ TOP/TA
PLUTO 6D/PS /TA	130206/PS /TA	0,5-6,0	0,5-8,0	200	920		
PLUTO 10D/PS /TA	130211/PS /TA	0,5-6,0	0,5-8,0	200	920		
PLUTO 15D/PS /TA	130216/PS /TA	2,0-15,0	2,0-15,0	60	320		

IMPORTANTE: E' sconsigliato l'uso continuo oltre l'80% del campo di coppia!
IMPORTANT: Continuous use over 80% of torque range is not recommended.

WARNUNG: Werkzeuge erst benutzen, wenn die nachstehenden Hinweise und die Regeln des Sicherheitsleitfadens (Artikel-Nr. 0MS000) gelesen und verstanden wurden. Die Eigenschaften und Beschreibungen unserer Produkte sind der Weiterentwicklung unterworfen und bedürfen keiner vorherigen Benachrichtigung unsererseits.

BESTIMMUNGSGEMÄSSE VERWENDUNG

Das Werkzeug (Klasse I) ist nur für den industriellen Einsatz bestimmt. Es darf ausschließlich zum Anziehen und Lösen von Schraubverbindungen in Holz, Metall oder Kunststoff eingesetzt werden. Jede andere Verwendung ist untersagt. Das Werkzeug ist dem professionellen Einsatz vorbehalten.

DATEN

Geräuschpegel: < 70 dB(A)

Vibrationspegel: < 2,5 m/s²

Deklarierte Geräuschpegel und Vibrationsemissionen

Die deklarierten Werte basieren auf Messungen, die unter Laborbedingungen gemäß den geltenden Normen durchgeführt wurden. Auf keinen Fall können sie zur Risikoabschätzung herangezogen werden. Werte in der individuellen Arbeitsumgebung können höher sein als die angegebenen Werte. Die tatsächlichen Werte und die gesundheitlichen Schäden, die durch die Belastung entstehen können, sind arbeitsplatzbezogen. Sie hängen von der Arbeitsweise des Bedieners, von der Beschaffenheit des bearbeiteten Werkstücks sowie von der Dauer der Belastung und den körperlichen Kapazitäten des Bedieners ab. Die Firma KOLVER haftet nicht für Schäden, die durch höhere Emissionswerte als die angegebenen entstehen, da sie die Anwendung der Maschinen nicht unter Kontrolle hat.

BEDIENUNGSANLEITUNG

Das Werkzeug kann handgeführt sein oder als stationäre Spindel bei einer Station eingesetzt werden.

Handgeführtes Werkzeug

- ? Das Werkzeug mit einem geeigneten Schraubzubehör ausrüsten und über die Steuerung am Netz anschließen.
- ? Das Werkzeug am Griff halten und an dem zu verschraubenden Teil anlegen.
- ? Drücken Sie den Hebel, um das Gerät zu starten.
- ? Das Gerät schaltet sich aus, sobald das programmierte Drehmoment erreicht ist.
- ? Nach jeder Benutzung muss das Gerät für die dreifache Zeit der Benutzung ausgeschaltet werden.
- ? Die Nichteinhaltung dieses Hinweises kann zu einer Überhitzung des Motors oder sogar einer Panne führen.
- ? Eine unsachgemäße Benutzung des Geräts führt zum Erlöschen der Garantie.

Die Reaktionskraft steigt mit dem Anziehmoment. Deshalb muss sichergestellt sein, dass das Werkzeug einwandfrei funktioniert und dass die Einheit richtig programmiert ist, um unerwartete Reaktionen des Werkzeugs, die den Bediener verletzen können, zu vermeiden.

Steuerung und Software

Stromzufuhr durch EDU2AE Steuerung je nach Gerätemodell.

Wartungsplan

300.000 Verschraubungen Getriebefett prüfen (Überprüfung durch Hersteller empfohlen).

WARTUNGSVORKEHRUNGEN

Wartungseingriffe dürfen nur von qualifiziertem Personal vorgenommen werden.

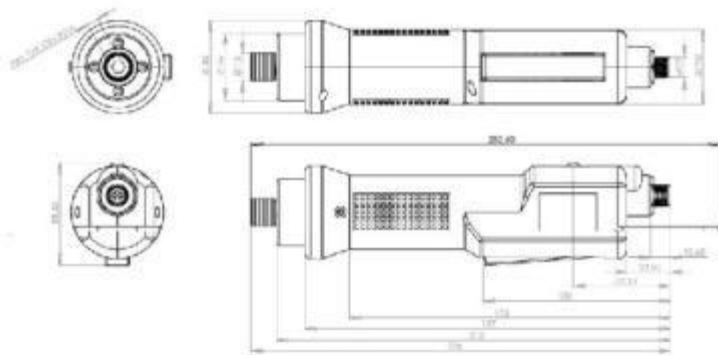
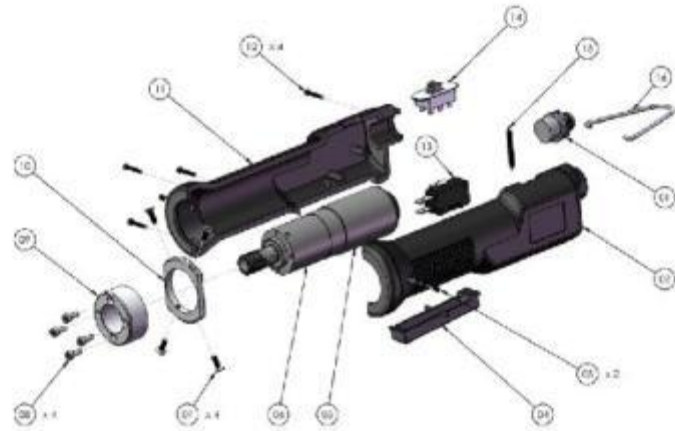
- ? Vor Wartungsarbeiten das Werkzeug stets abschalten.
- ? Bei Demontage und Montage des Werkzeugs sind folgende Vorsichtsmaßnahmen zu beachten:
 - Sicherstellen, daß die Steuerung -spannungsfrei ist.
 - Das Kabel abtrennen.

Zur Entsorgung der Komponenten, Betriebsstoffe, etc. die einschlägigen Vorschriften beachten. Gemäß der Richtlinie 2002/96/EG über Elektro- und Elektronik-Altgeräte (WEEE) muss dieses Produkt wiederverwertet werden.

KOLVER GARANTIE

1. Für dieses KOLVER-Produkt leisten wir auf Material- und Fertigungsfehler eine Gewährleistung von maximal 12 Monaten ab dem Datum des Kaufs bei der Firma KOLVER, vorausgesetzt das Produkt wird während dieses Zeitraums ausschließlich im 1-Schicht-Betrieb eingesetzt. Wird das Produkt über den 1-Schicht-Betrieb hinaus eingesetzt, verkürzt sich die Garanzzeit entsprechend.
2. Treten während der Garanzzeit Mängel auf, die durch Material- oder Herstellungsfehler entstanden sein könnten, ist das Produkt mit einer kurzen Beschreibung des festgestellten Mangels an die Firma KOLVER oder ihren Händler zurückzuschicken. Die Firma KOLVER wird die fehlerhaften Teile bei Vorliegen eines Material- oder Herstellungsfehlers nach eigenem Ermessen entweder kostenlos reparieren oder ersetzen. Der Transport muss frei erfolgen – bei Garanzreparaturen erfolgt der Rückversand frei.
3. Die Garantie gilt nicht bei Missbrauch, unsachgemäßer Behandlung oder Veränderungen des Produktes. Weiterhin sind von der Garantie ausgeschlossen Schäden, die auf den Einsatz von anderen als KOLVER-Originalersatzteilen oder die Reparatur durch nicht KOLVER autorisierte Händler zurückzuführen sind.
4. Auf Erstattung durch KOLVER von Arbeitskosten und Aufwand im Zusammenhang mit fehlerhaften Produkten besteht kein Anspruch.
5. Eine Haftung für direkte, indirekte oder zufällige Folgeschäden ist ausdrücklich ausgeschlossen.
6. Die vorliegende Garantie ersetzt alle anderen expliziten oder impliziten Garantien bzw. Bedingungen hinsichtlich Qualität, Handelsfähigkeit oder Eignung des Produktes für einen bestimmten Zweck.
7. Niemand, weder Händler noch Gehilfe oder Mitarbeiter von KOLVER, ist berechtigt, die Bedingungen dieser beschränkten Garantie zu erweitern oder zu verändern. Garnatieverlängerung ist gegen Aufpreis jederzeit möglich. Weitere Informationen finden Sie auch unter kolver@kolver.it.

PLUTO..D/N: ESPLOSO/ EXPLODED VIEW+ INGOMBRO/ DRAWING



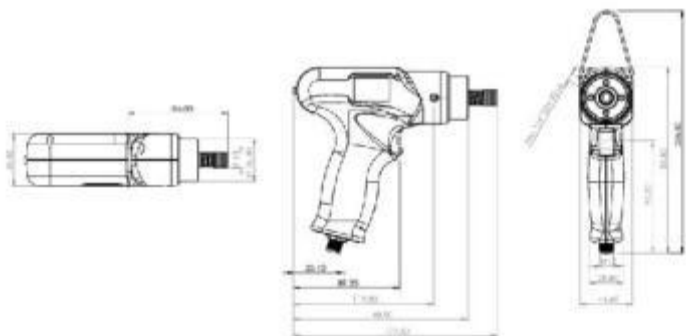
PARTI DI RICAMBIO/ SPARE PARTS

RIF	DESCRIZIONE/ DESCRIPTION	COD.
1	Connettore/ Connector M 5 pin	201666
2	Impugnatura dx/ Right housing	220354/ESD
3	Grano/ Screw M4x4 (2)	895014
4	Leva azionamento micro/ Start lever	221455/ESD
5	Motore/ Motor PL3	231509/15
	Motore/ Motor PL6	231509/6
	Motore/ Motor PL10	231509
	Motore/ Motor PL15	231509/15
6	Riduttore/ Reduction gears PL3	231510/3N
	Riduttore/ Reduction gears PL6	231510/6N
	Riduttore/ Reduction gears PL10	231510/N
	Riduttore/ Reduction gears PL15	231510/15N
7	Vite/ Screw M3x10 TSP (4)	234513
8	Vite/ Screw 8.8M 3x18 (4)	231506
9	Anello di supporto/ Support ring KP05	234511/K
10	Staffa fissaggio motore/ Support plate	234512
11	Impugnatura sx / Left housing	220358/ESD
12	Vite/ Screw 2,2x16 inox (4)	220059
13	Microswitch	201056
14	Interruttore reversibilità/ Reverse switch	200057
15	Molla/ Spring	219855
16	Gancio/ Hook	200060
	Cavo/ Cable 5 pin 2,5 mt.	200063

PLUTO..P/N:
ESPLOSO/ EXPLODED VIEW



INGOMBRO/ DRAWING



PLUTO..P/N: PARTI DI RICAMBIO/ SPARE PARTS

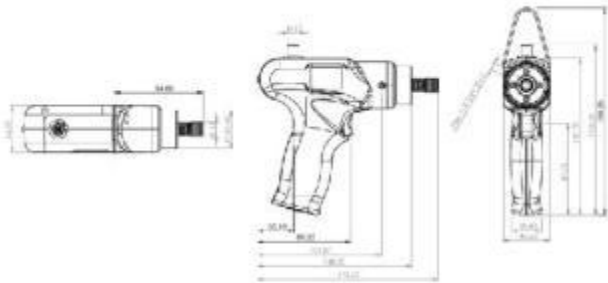
RIF	DESCRIZIONE/DESCRIPTION	COD.
1	Impugnatura dx/ Right housing	234501/ESD
2	Vite/ Screw 2,2x16 inox (3)	220059
3	Vite impugnatura/ Screw (4)	234504
4	Portaconnettore/ Connector seat	234506/ESD
5	Connettore/ Connector M 5 pin	231666
6	Micro interruttore/Start switch	201056
7	Molla tasto/ Spring Lever	221061
8	Tasto/ Trigger	234503/ESD
9	Portamotore/ Motor cover	234505
10	Vite a brugola/ Screw M3 x 8 (4)	231508
11	Riduttore/ Reduction gears PL3	231510/3N
	Riduttore/ Reduction gears PL6	231510/6N
	Riduttore/ Reduction gears PL10	231510/N
	Riduttore/ Reduction gears PL15	231510/15N
12	Vite/ Screw M3x5 inox (2)	801002
13	Impugnatura sx/ Left housing	234502/ESD
14	Gancio/ Hook	200060
15	Motore/ Motor PL3	231509/15
	Motore/ Motor PL6	231509/6
	Motore/ Motor PL10	231509
	Motore/ Motor PL15	231509/15
16	Interr. di reversibilità/ Reverse switch	200057
	Cavo/ Cable 5 pin 2,5 mt.	200063

PLUTO..P/U/N:

ESPLOSO/ *EXPLODED VIEW*



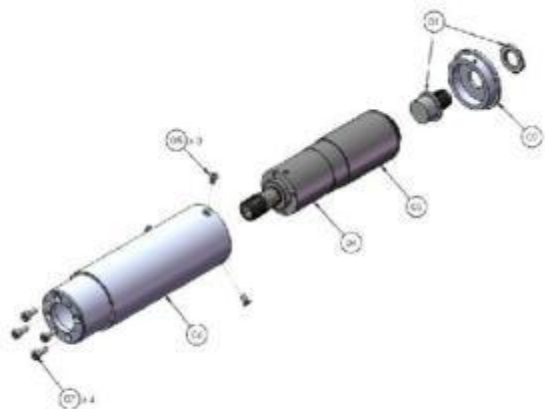
INGOMBRO/ *DRAWING*



PLUTO..P/U/N: PARTI DI RICAMBIO/ *SPARE PARTS*

RIF	DESCRIZIONE/DESCRIPTION	COD.
1	Impugnatura dx/ <i>Right housing</i>	234501/ESD
2	Vite/ <i>Self</i> 2,2x16 inox (3)	220059
3	Vite impugnatura/ <i>Screw</i> (4)	234504
4	Portaconnettore/ <i>Connector seat</i>	234506/ESD
5	Tappo porta connettore/ <i>Connector cover</i>	234514
6	Micro interruttore/ <i>Start switch</i>	201056
7	Molla tasto/ <i>Spring Lever</i>	221061
8	Tasto/ <i>Trigger</i>	234503/ESD
9	Portamotore/ <i>Motor cover</i>	234505
10	Vite a brugola/ <i>Screw</i> M3x8 (4)	231508
11	Riduttore/ <i>Reduction gears</i> PL3	231510/3N
	Riduttore/ <i>Reduction gears</i> PL6	231510/6N
	Riduttore/ <i>Reduction gears</i> PL10	231510/N
	Riduttore/ <i>Reduction gears</i> PL15	231510/15N
12	Vite/ <i>Screw</i> M3x5 inox (2)	801002
13	Impugnatura sx/ <i>Left housing</i>	234502/ESD
14	Gancio/ <i>Hook</i>	200060
15	Connettore/ <i>Connector</i> M 5 pin	231666
16	Motore/ <i>Motor</i> PL3	231509/15
	Motore/ <i>Motor</i> PL6	231509/6
	Motore/ <i>Motor</i> PL10	231509
	Motore/ <i>Motor</i> PL15	231509/15
17	Interr. di reversibilità/ <i>Reverse switch</i>	200057
	Cavo/ <i>Cable</i> 5 pin 2,5 mt.	200063

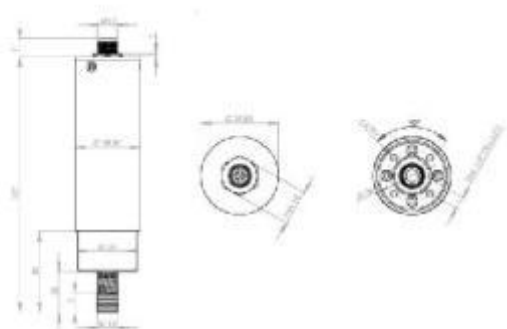
PLUTO..CA/N:
ESPLOSO/ EXPLODED VIEW



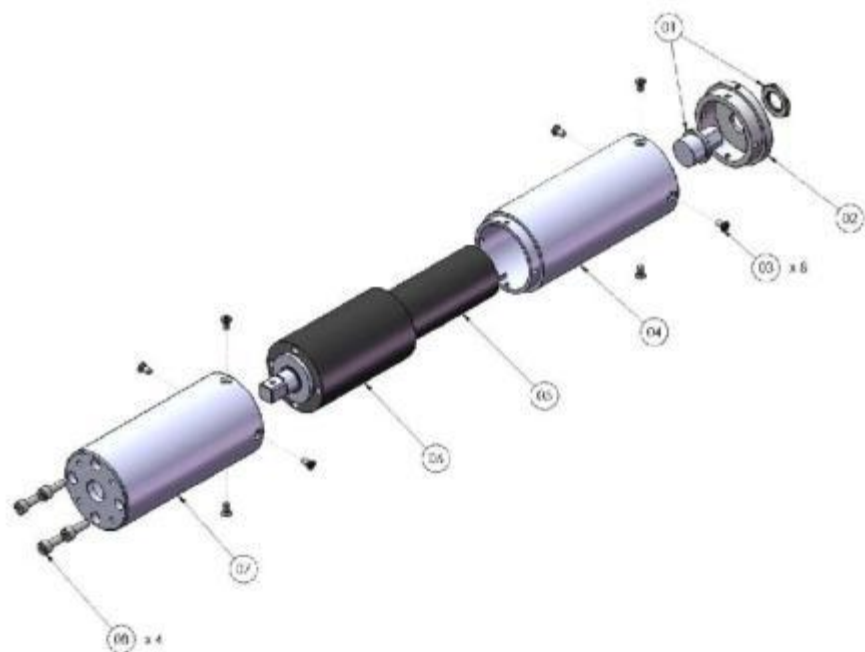
PARTI DI RICAMBIO/ SPARE PARTS

RIF	DESCRIZIONE/ DESCRIPTION	COD.
1	Connettore/ Connector M 5 pin	201666
2	Coperchio/ Cap	800304
3	Motore/ Motor PL3	231509/15
	Motore/ Motor PL6	231509/6
	Motore/ Motor PL10	231509
	Motore/ Motor PL15	231509/15
4	Riduttore/ Reduction gears PL3	231510/3N
	Riduttore/ Reduction gears PL6	231510/6N
	Riduttore/ Reduction gears PL10	231510/N
	Riduttore/ Reduction gears PL15	231510/15N
5	Vite/ Screw M3x6 (3)	801002
6	Cannotto alluminio/ Aluminium body	234510
7	Vite brugola/ Screw M3x8 (4)	231508/ZEN
	Cavo/ Cable 5 pin 2,5 mt.	200063

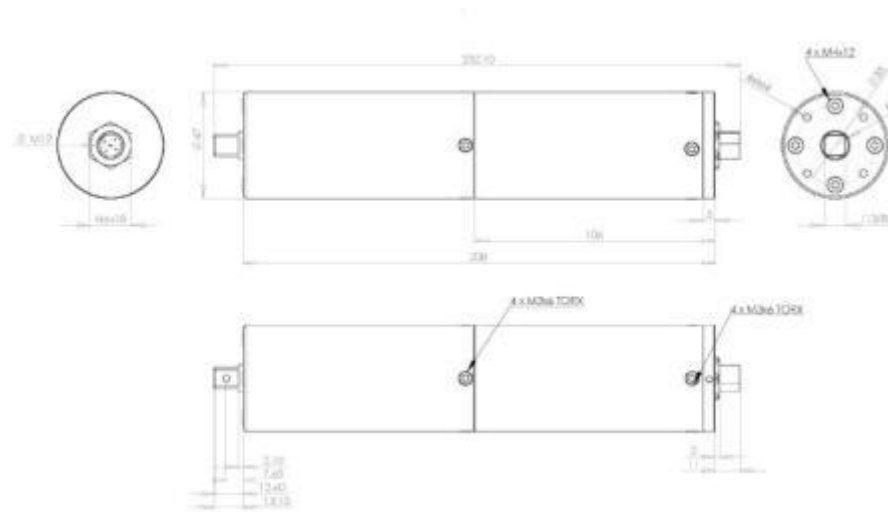
INGOMBRO/ DRAWING



PLUTO20CA:
ESPLOSO/ EXPLODED VIEW



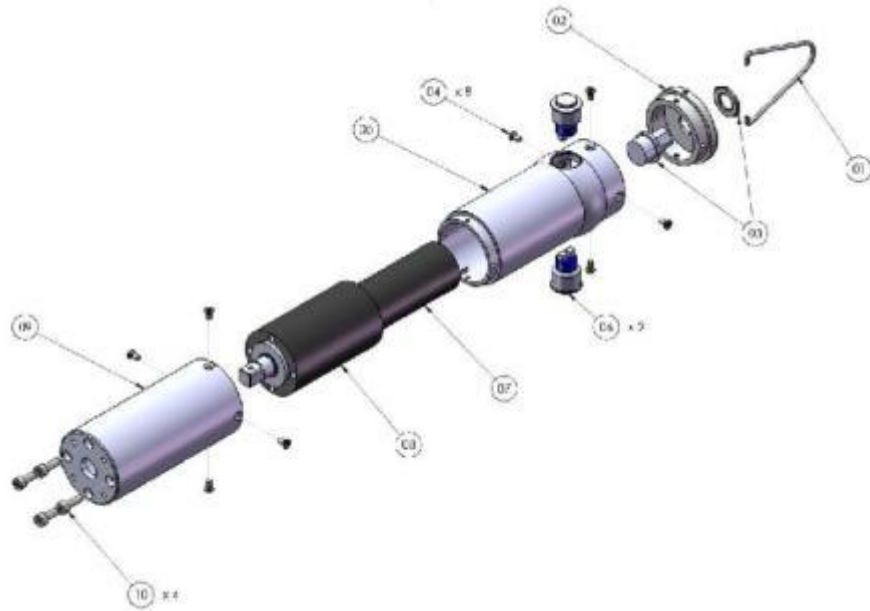
INGOMBRO/ DRAWING



PARTI DI RICAMBIO/ SPARE PARTS

RIF	DESCRIZIONE/ DESCRIPTION	COD.
1	Connettore/ Connector M 5 pin	201666
2	Coperchio/ Cap	234605
3	Vite/ Screw M3x6 Torx (8)	801002
4	Cannotto alluminio/ Aluminium body	234603
5	Motore/ Motor	231609/20
6	Riduttore/ Reduction gears	231610/20
7	Cannotto alluminio/ Aluminium body	234601
8	Vite/ Screw M4x12 (4)	231507
	Cavo/ Cable 5 pin 2,5 mt.	200063

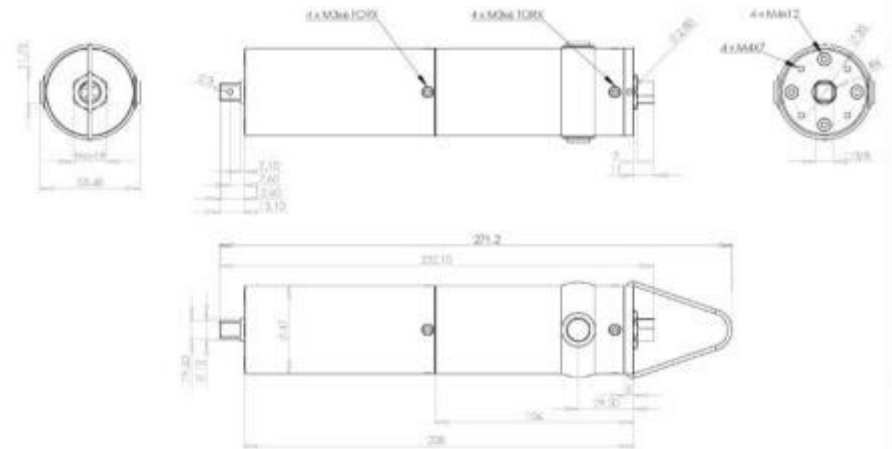
**PLUTO20CA/SR:
ESPLOSO/ EXPLODED VIEW**



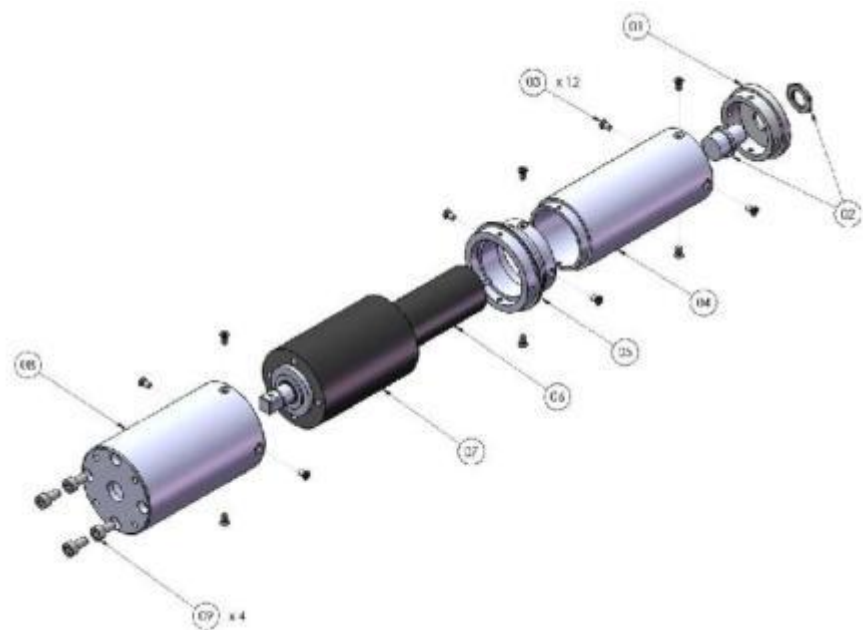
PARTI DI RICAMBIO/ SPARE PARTS

RIF	DESCRIZIONE/ DESCRIPTION	COD.
1	Gancio/ Hook	200060
2	Coperchio/ Cap	234605
3	Connettore/ Connector M 5 pin	201666
4	Vite/ Screw M3x6 Torx (8)	801002
5	Cannotto alluminio/ Aluminium body	234602
6	Tasto/ Button (2)	800313
7	Motore/ Motor	231609/20
8	Riduttore/ Reduction gears	231610/20
9	Cannotto alluminio/ Aluminium body	234601
10	Vite/ Screw M5x10 (4)	231507
	Cavo/ Cable 5 pin 2,5 mt.	200063

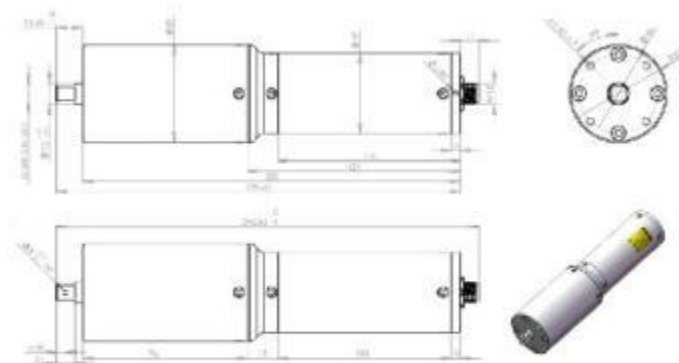
INGOMBRO/ DRAWING



PLUTO35CA:
ESPLOSO/ EXPLODED VIEW



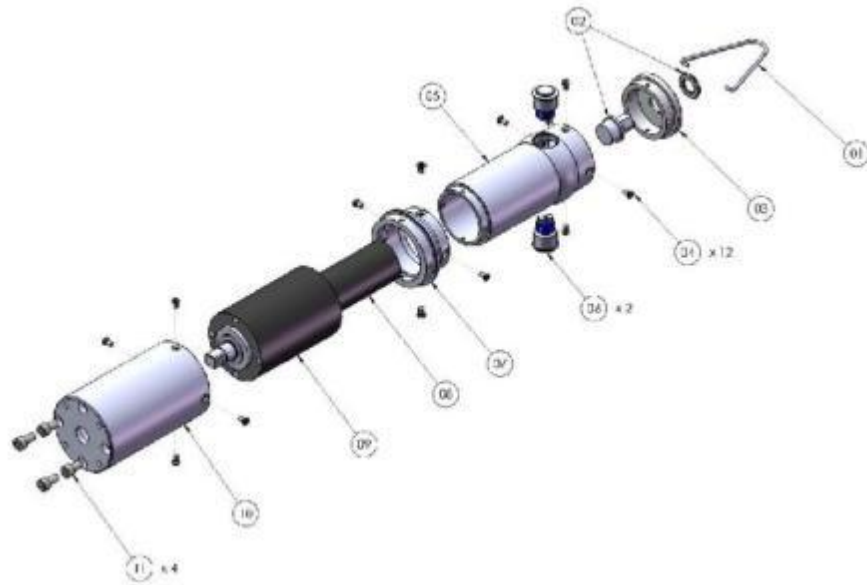
INGOMBRO/ DRAWING



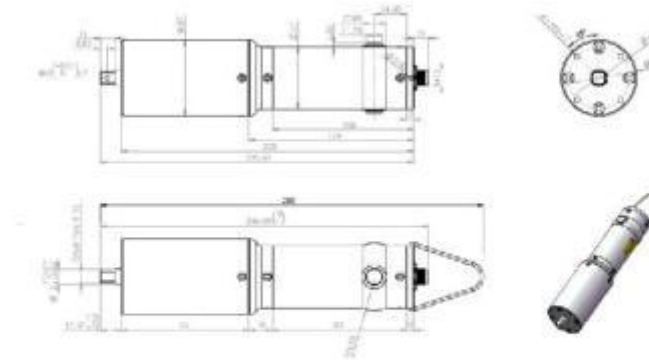
PARTI DI RICAMBIO/ SPARE PARTS

RIF	DESCRIZIONE/ DESCRIPTION	COD.
1	Coperchio/ Cap	234605
2	Connettore/ Connector M 5 pin	201666
3	Vite/ Screw M3x6 Torx (12)	801002
4	Cannotto alluminio/ Aluminium body	234603
5	Raccordo/ Junction	234702
6	Motore/ Motor	231609/30
7	Riduttore/ Reduction gears	231610/30
8	Cannotto alluminio/ Aluminium body	234701
9	Vite/ Screw M5x10 (4)	231503
	Cavo/ Cable 5 pin 2,5 mt.	200063

PLUTO35CA/SR:
ESPLOSO/ EXPLODED VIEW



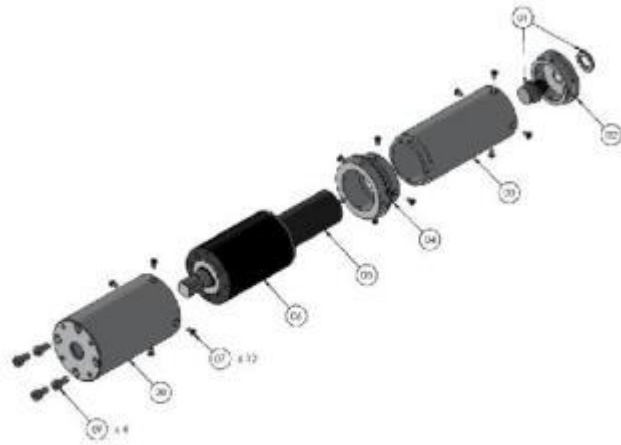
INGOMBRO/ DRAWING



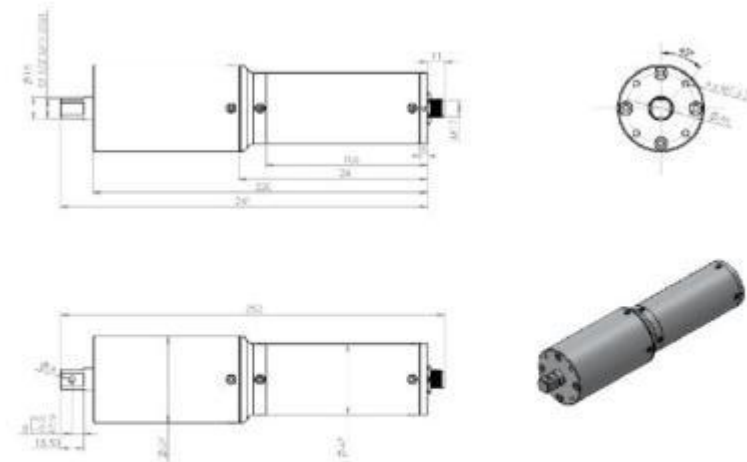
PARTI DI RICAMBIO/ SPARE PARTS

RIF	DESCRIZIONE/ DESCRIPTION	COD.
1	Gancio/ Hook	200060
2	Connettore/ Connector M 5 pin	201666
3	Coperchio/ Cap	234605
4	Vite/ Screw M3x6 Torx (12)	801002
5	Cannotto alluminio/ Aluminium body	234602
6	Tasto/ Button (2)	800313
7	Raccordo/ Junction	234702
8	Motore/ Motor	231609/30
9	Riduttore/ Reduction gears	231610/30
10	Cannotto alluminio/ Aluminium body	234701
11	Vite/ Screw M5x10 (4)	231503
	Cavo/ Cable 5 pin 2,5 mt.	200063

PLUTO50CA:
ESPLOSO/ EXPLODED VIEW



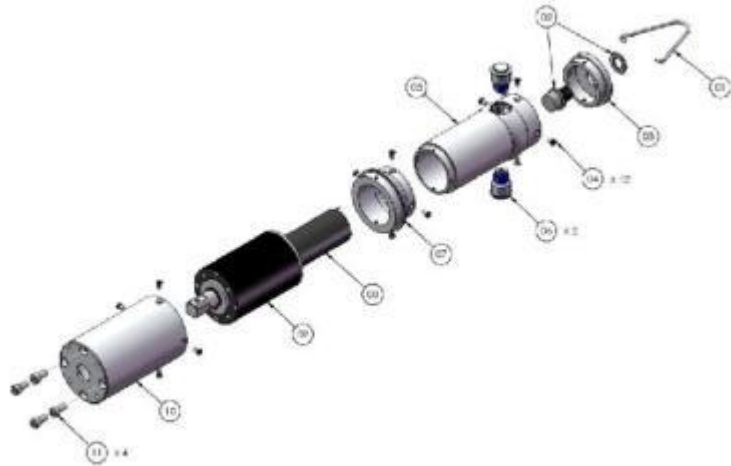
INGOMBRO/ DRAWING



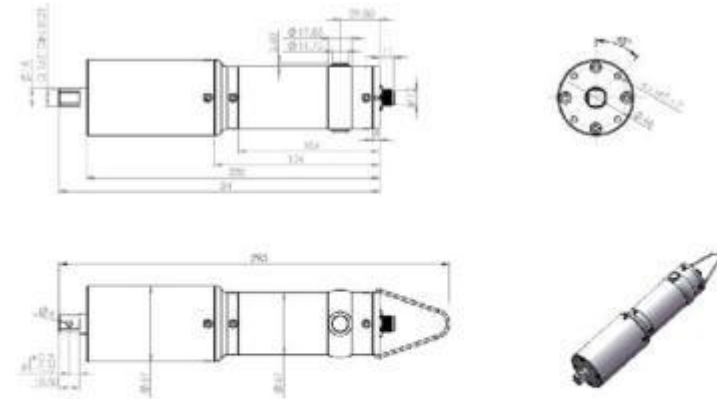
PARTI DI RICAMBIO/ SPARE PARTS

RIF	DESCRIZIONE/ DESCRIPTION	COD.
1	Coperchio/ <i>Cap</i>	234605
2	Connettore/ <i>Connector M 5 pin</i>	201666
3	Cannotto alluminio/ <i>Aluminium body</i>	234603
4	Raccordo/ <i>Junction</i>	234702
5	Motore/ <i>Motor</i>	231609/50
6	Riduttore/ <i>Reduction gears</i>	231610/50
7	Vite/ <i>Screw M3x6 Torx (12)</i>	801002
8	Cannotto alluminio/ <i>Aluminium body</i>	234801
9	Vite/ <i>Screw M5x10 (4)</i>	231503
	Cavo/ <i>Cable 5 pin 2,5 mt.</i>	200063

PLUTO50CA/SR:
ESPLOSO/ EXPLODED VIEW

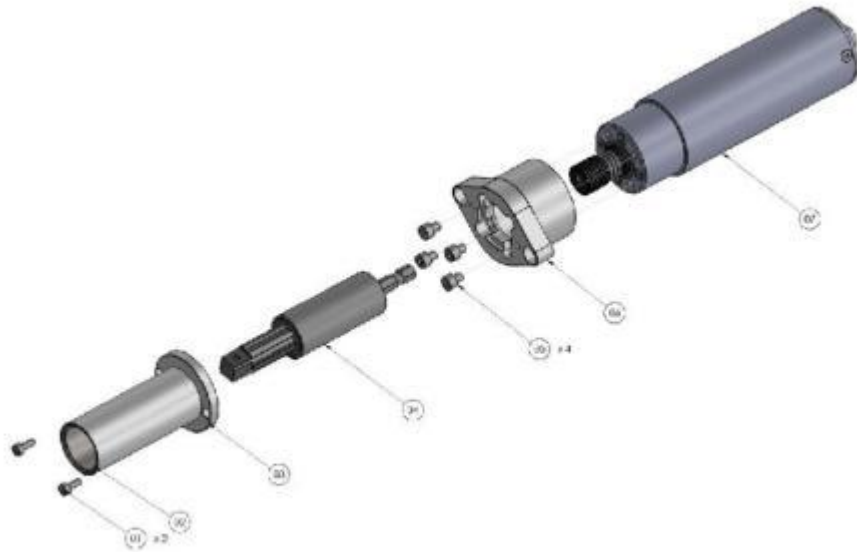


INGOMBRO/ DRAWING

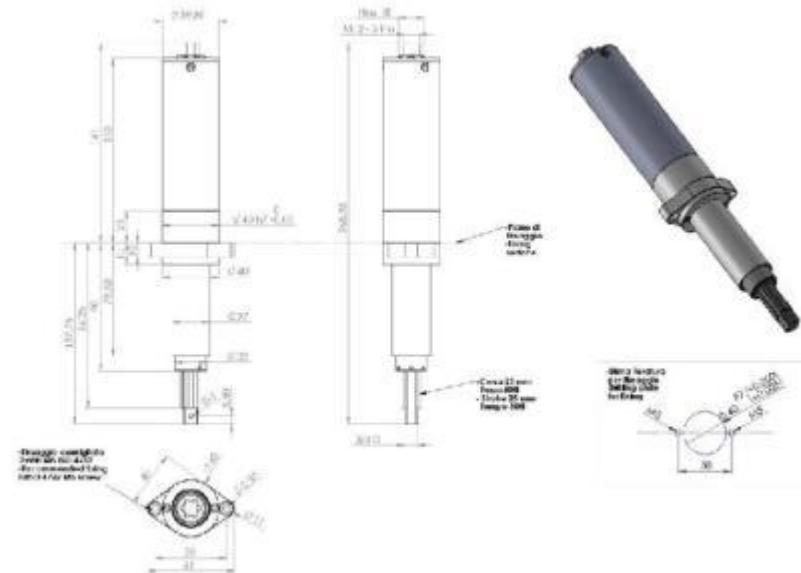


RIF	DESCRIZIONE/ DESCRIPTION	COD.
1	Gancio/ <i>Hook</i>	200060
2	Connettore/ <i>Connector M 5 pin</i>	201666
3	Coperchio/ <i>Cap</i>	234605
4	Vite/ <i>Screw M3x6 Torx (12)</i>	801002
5	Cannotto alluminio/ <i>Aluminium body</i>	234602
6	Tasto/ <i>Button (2)</i>	800313
7	Raccordo/ <i>Junction</i>	234702
8	Motore/ <i>Motor</i>	231609/50
9	Riduttore/ <i>Reduction gears</i>	231610/50
10	Cannotto alluminio/ <i>Aluminium body</i>	234801
11	Vite/ <i>Screw M5x10 (4)</i>	231503
	Cavo/ <i>Cable 5 pin 2,5 mt.</i>	200063

PL..CA/FN2
ESPLOSO/ EXPLODED VIEW



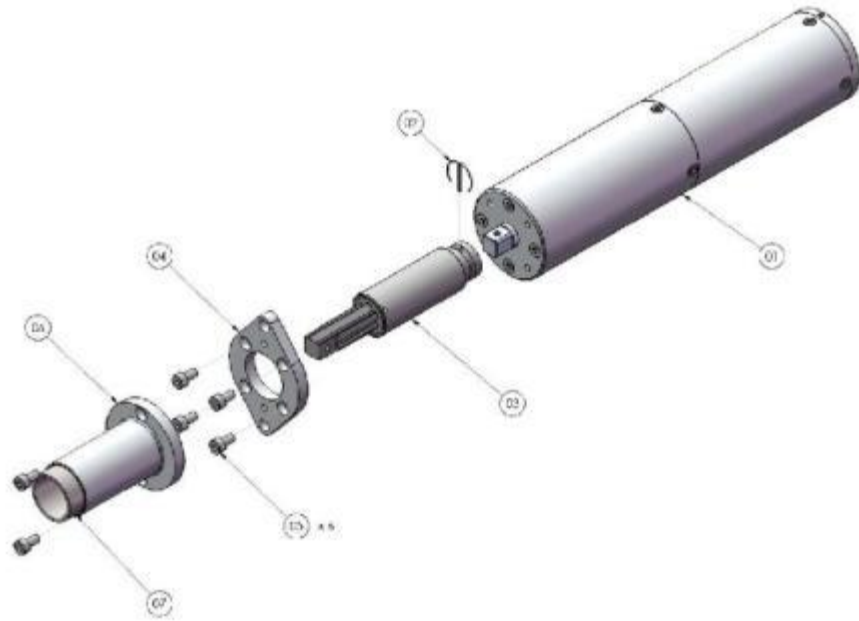
INGOMBRO/ DRAWING



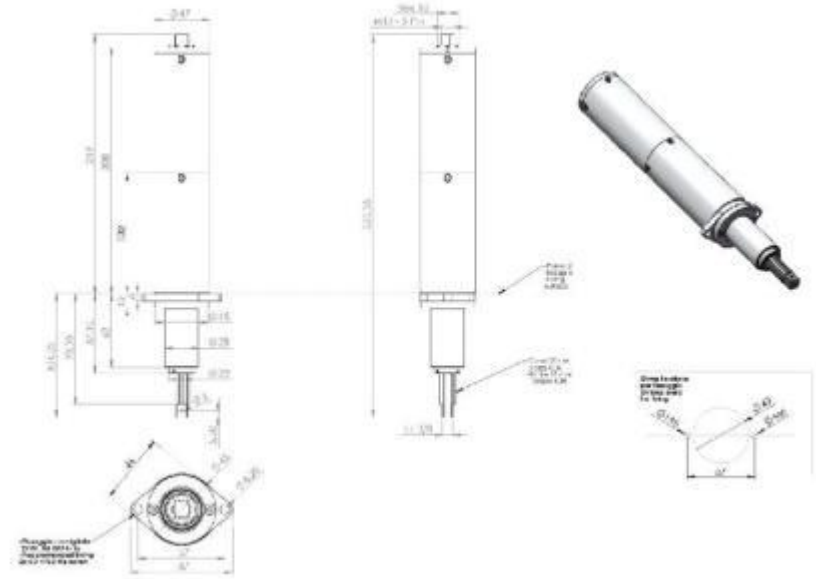
PARTI DI RICAMBIO/ SPARE PARTS

RIF	DESCRIZIONE/ DESCRIPTION	COD.
1	Vite/ Screw M3x8 (2)	231508/ZN
2	Permaglide	800317/1
3	Bussola guida telescopica/ Telescopic drive bush	234548
4	Compensatore/ Axial compensator	800320
5	Vite/ Screw M4x5 (4)	231502
6	Flangia supporto/ Support plate	234547
	Cavo/ Cable 5 pin 2,5 mt.	200063
7	Avvitatore/ Screwdriver:	
	PLUTO3CA	130303
	PLUTO6CA	133206
	PLUTO10CA/N	133211/N
	PLUTO15CA/N	133216/N

PL20CA/FN
ESPLOSO/ EXPLODED VIEW



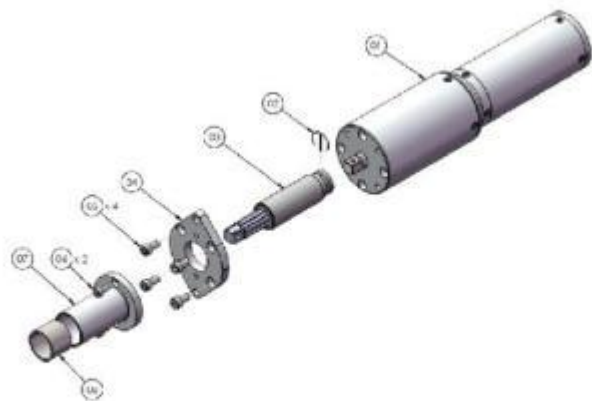
INGOMBRO/ DRAWING



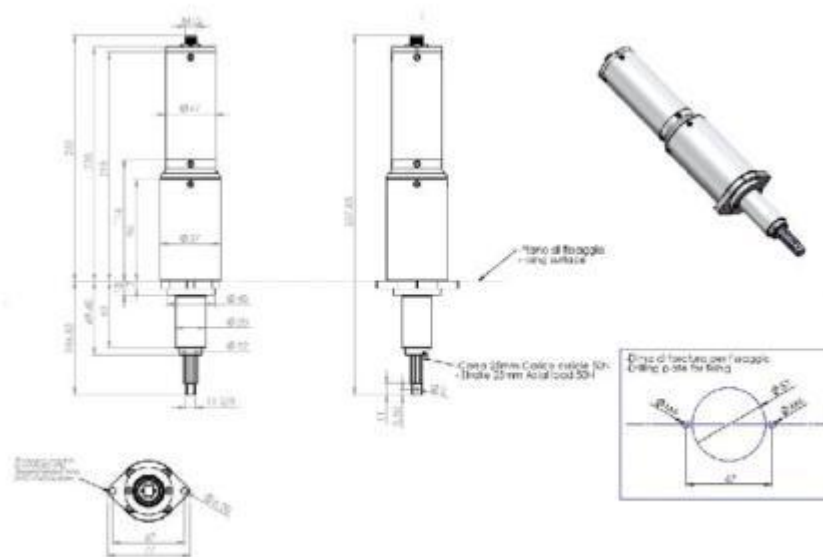
PARTI DI RICAMBIO/ SPARE PARTS

RIF	DESCRIZIONE/ DESCRIPTION	COD.
1	PLUTO20CA	133221
2	Molla di sicurezza/ Safety spring	FE-1301C
3	Compensatore/ Axial compensator	800321
4	Flangia supporto/ Support plate	234510/20/3
5	Vite/ Screw M4x8 (6)	231505
6	Bussola guida telescopica/ Telescopic drive bush	800302/20
7	Permaglide	800317/1
	Cavo/ Cable 5 pin 2,5 mt.	200063

PL35CA/FN
ESPLOSO/ EXPLODED VIEW



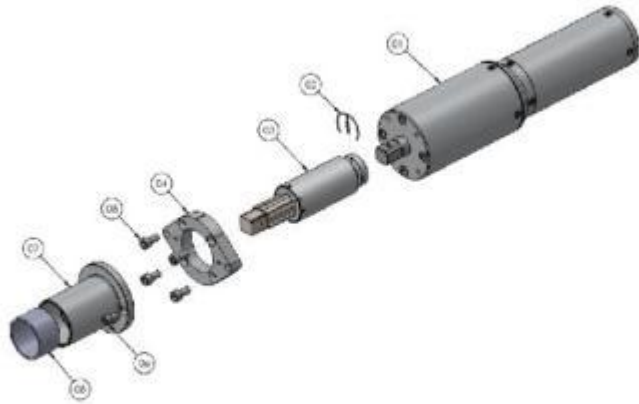
INGOMBRO/ DRAWING



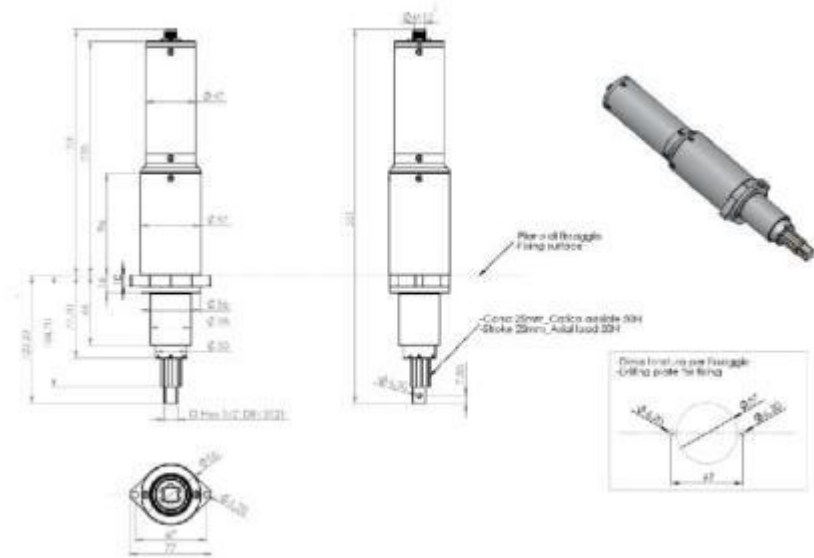
PARTI DI RICAMBIO/ SPARE PARTS

RIF	DESCRIZIONE/ DESCRIPTION	COD.
1	PLUTO35CA	133236
2	Molla di sicurezza/ Safety spring	FE-1301C
3	Compensatore/ Axial compensator	800321
4	Flangia supporto/ Support plate	234510/30/3
5	Vite/ Screw M5x10 (4)	231503
6	Vite/ Screw M4x8 (2)	231505
7	Bussola guida telescopica/ Telescopic drive bush	800302/20
8	Permaglide	800317/1
	Cavo/ Cable 5 pin 2,5 mt.	200063

PL50CA/FN
ESPLOSO/ EXPLODED VIEW

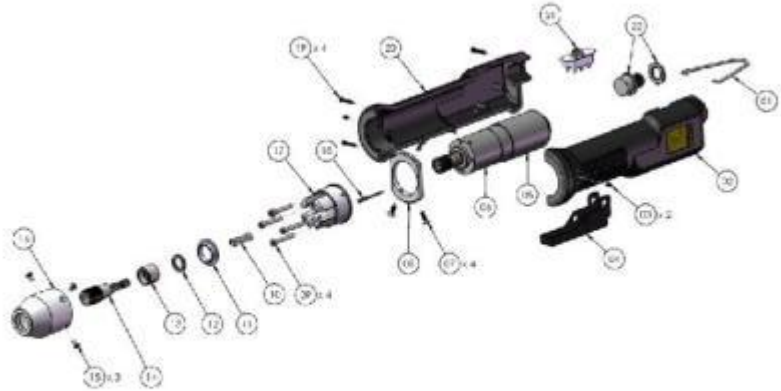


INGOMBRO/ DRAWING

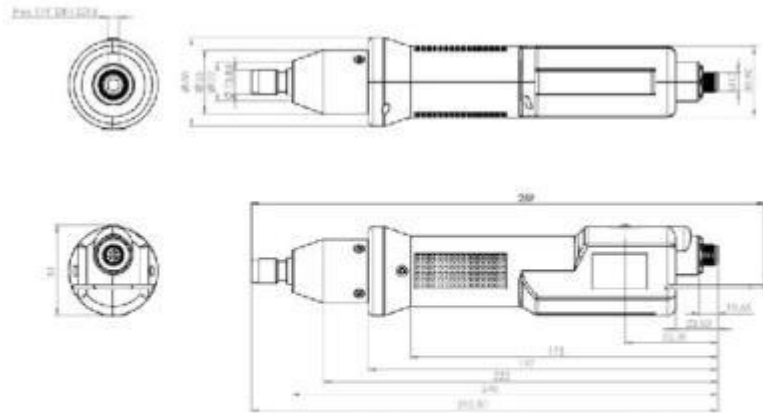


RIF	DESCRIZIONE/ DESCRIPTION	COD.
1	PLUTO50CA	133250
2	Molla di sicurezza/ Safety spring	FE-1401C
3	Compensatore/ Axial compensator	800319
4	Flangia supporto/ Support plate	234510/50
5	Vite/ Screw M5x10 (4)	231503
6	Vite/ Screw M4x8 (2)	231505
7	Bussola guida telescopica/ Telescopic drive bush	800302/50
8	Permaglide	800327
	Cavo/ Cable 5 pin 2,5 mt.	200063

PL..PS
ESPLOSO/ EXPLODED VIEW



INGOMBRO/ DRAWING

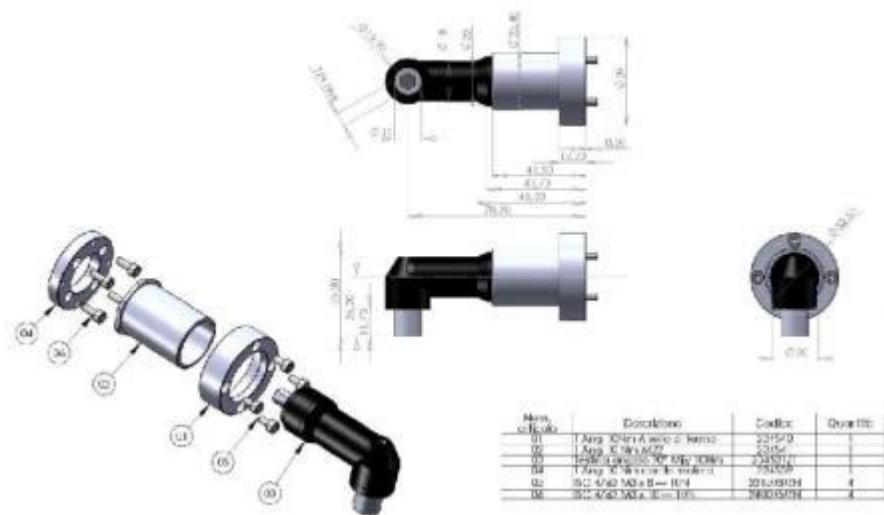
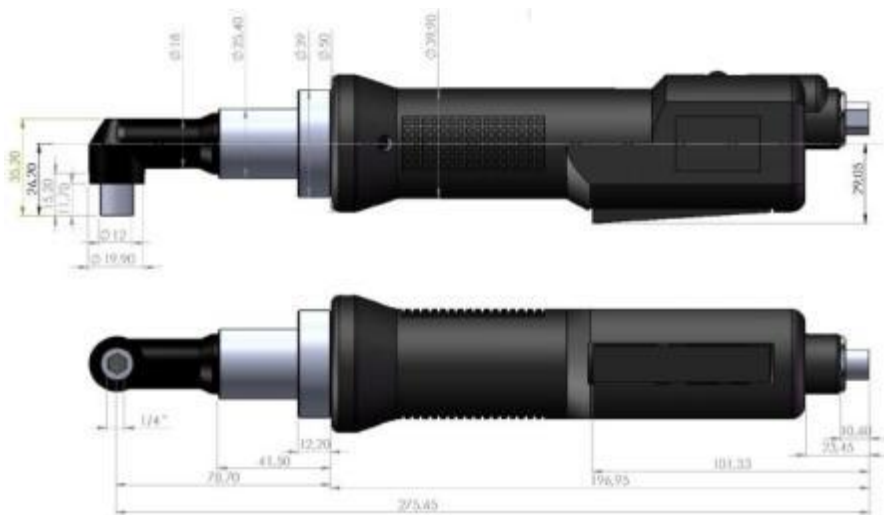


PARTI DI RICAMBIO/ SPARE PARTS

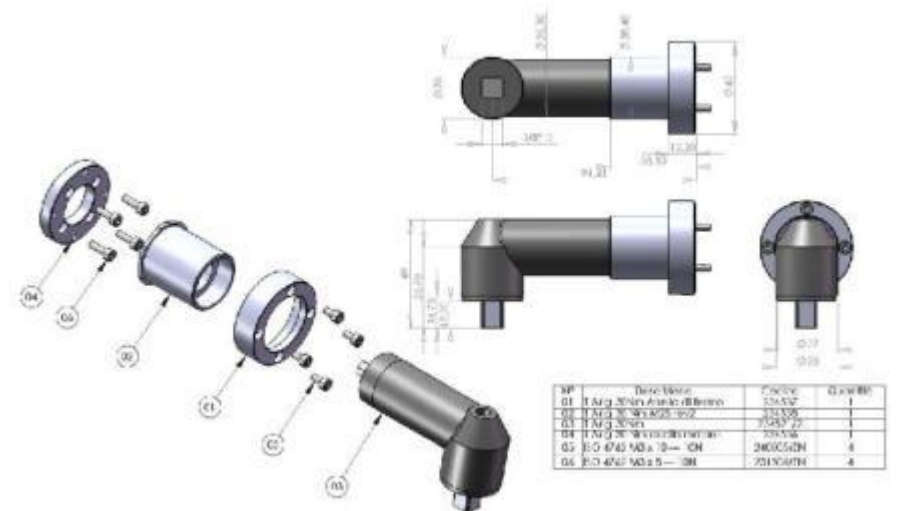
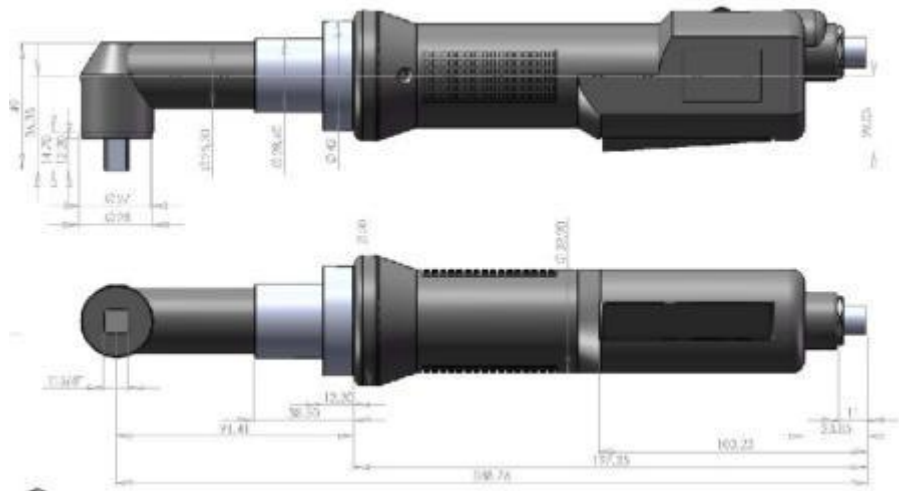
RIF	DESCRIZIONE/ DESCRIPTION	COD.
1	Gancio/ Hook	200060
2	Impugnatura dx/ Right housing	220354/ESD
3	Grano/ Screw M4x4 (2)	895014
4	Copritasto/ Cover	222055
5	Motore/ Motor PL3	231509/15
	Motore/ Motor PL6	231509/6
	Motore/ Motor PL10	231509
	Motore/ Motor PL15	231509/15
6	Riduttore/ Reduction gears PL3	231510/3N
	Riduttore/ Reduction gears PL6	231510/6N
	Riduttore/ Reduction gears PL10	231510/N
	Riduttore/ Reduction gears PL15	231510/15N
7	Vite/ Screw M3x10 TSP (4)	234513
8	Staffa fissaggio motore/ Support plate	234512
9	Vite/ Screw M3x22 TCEI	241012
10	Molla/ Spring	221061
11	Boccola/ Bush	234556
12	Magnete/ Magnet 10-15 H2	251152
13	Guidainserito/ Drive bush	234555
14	Porta inserto/ Bit holder	FE-10350
15	Vite/ Screw M3x6 T10	801002
16	Cover PLUTO..PS	234554
17	Supporto sensore/ Sensor support	251153
18	Sensore/ Sensor	234553
19	Vite/ Screw 2,2x16 inox (4)	220059
20	Impugnatura sx / Left housing	220358/ESD
21	Interruttore reversibilità/ Reverse switch	200057
22	Connettore/ Connector M 5 pin	201666
	Cavo/ Cable 5 pin 2,5 mt.	200063

ALTRI INGOMBRI/ OTHER DRAWINGS

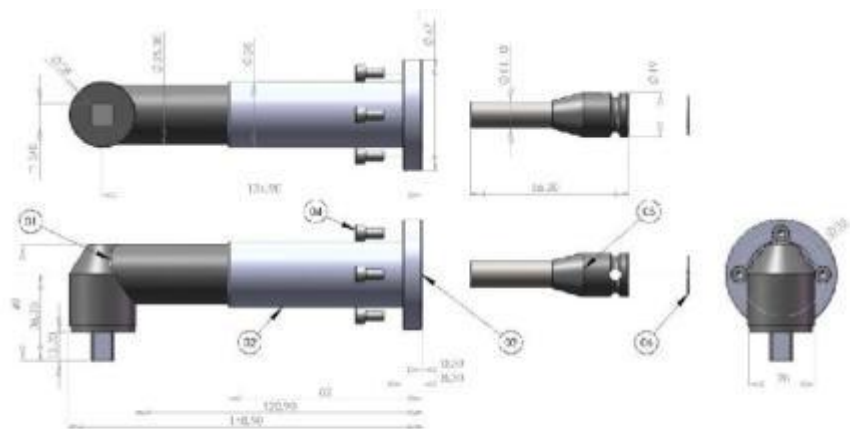
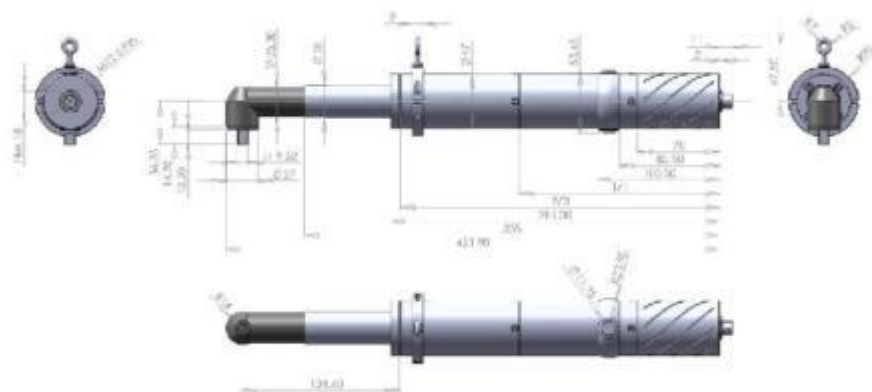
PLUTO8ANG:



PLUTO15ANG:



PLUTO20ANG/SR:



Num. di lista	Descrizione	Codice	Q.tà/Mod
01	F. Ang. 20Ang	29452170	1
02	F. Ang. 20Ang P. 70	294545	1
03	F. Ang. 20Ang Ar. cile of frame PLUTOBEV1	294545	1
04	01 F. Ang. 12 con 20Ang 200	294530	1
05	02 F. Ang. 20Ang 200, 12 con 20Ang	1294530	1
06	03 F. Ang. 20Ang 200, 12 con 20Ang	1294530	1

PLUTO30ANG/SR:





TP	Description	Cantidad	Observaciones
01	Parque de control de velocidad	1	
02	Parque de control de velocidad	1	
03	Parque de control de velocidad	1	
04	Parque de control de velocidad	1	
05	Parque de control de velocidad	1	
06	Parque de control de velocidad	1	
07	Parque de control de velocidad	1	
08	Parque de control de velocidad	1	
09	Parque de control de velocidad	1	
10	Parque de control de velocidad	1	
11	Parque de control de velocidad	1	
12	Parque de control de velocidad	1	
13	Parque de control de velocidad	1	
14	Parque de control de velocidad	1	
15	Parque de control de velocidad	1	
16	Parque de control de velocidad	1	
17	Parque de control de velocidad	1	
18	Parque de control de velocidad	1	
19	Parque de control de velocidad	1	
20	Parque de control de velocidad	1	

