

CTA2

digitaler Drehmoment-
drehwinkelschlüssel

Richtung



- Montage **digital** **austauschbar** **Signal** **wiederaufladbar** **RoHS**

- Anzugs- und Winkeleinstellungsfunktion
- Summer / Licht alarmiert bei Erreichung des Fügемoments und Drehwinkels
- Winkelmodus wird automatisch aktiviert, sobald das Fügемoment erreicht ist

Genauigkeit ±1%

| Modell S.I | Drehmomentbereich [N·m] | | Winkelmessbereich | | Winkelgenauigkeit | Gesamtlänge [mm] | Gewicht [kg] |
|--------------|-------------------------|---------------|-------------------|---------------|--|------------------|--------------|
| | min. - max. | Skalenteilung | min. - max. | Skalenteilung | | | |
| CTA50N2x12D | (2.5) 10-50 | 0.05 | | | ±2°+1 Stelle | 282 | 0.58 |
| CTA100N2x15D | (5) 20-100 | 0.1 | | | (Bei einer Schraubendrehung um 90° beträgt die Winkelgeschwindigkeit | 384 | 0.63 |
| CTA200N2x19D | (10) 40-200 | 0.2 | 0-999° | 1° | | 475 | 0.78 |
| CTA360N2x22D | (18) 72-360 | 0.4 | | | | 713 | 1.13 |
| CTA500N2x22D | (25) 100-500 | 0.5 | | | | 949 | 4.00 |
| CTA850N2x32D | (43) 170-850 | 1 | | | 30° / s - 180° / s) | 1387 | 5.14 |

- Hinweis**
1. Der in () dargestellte Wert zeigt das niedrigste Fügемoment. Genauigkeit für ein ausserhalb des wirksamen Drehmomentbereichs eingestelltes Fügемoment kann nicht garantiert werden.
 2. Gesamtlänge ohne Einsteckwerkzeuge
 3. Rohrzangenköpfe (PH) sind für dieses Modell nicht verfügbar
 4. CTA500N2x22D und CTA850N2x32D haben gerändelte Handgriffe

Standard Zubehör Batteriesatz (BP-5), austauschbarer Kopf QH, Batterieschnellladegeräte (BP-3-100/BP-3-200), PC Anwendungssoftware

Drehmomentschlüssel für die Montage

CTA2 Zubehör

Batterieersatz (S.47)

| Modell |
|--------|
| BP-5 |

Schnellladegerät (S.47)

| Modell | Spannung |
|--------|----------|
| BC-3-G | 100-240V |

Drucker (S.67)

| Modell |
|---------|
| EPP16M3 |

Anschlusskabel (S.47)

| Teilenummer | Geeignetes Modells |
|-------------|---|
| 575 | CTA2 → PC, EPP16M3 (D-SUB 9 Pin weiblich) |
| 584 | CTA2 → PC (USB A Type) |

- Hinweis**
1. () zeigt die Anschlussform des Verbindungskabels
 2. für andere Verbindungskabeltypen kontaktieren Sie bitte Technichi

Transportkoffer (S.46)

| Modell | Abmessung [mm] | Gewicht [kg] |
|--------|---|--------------|
| 846 | 50N2x12D, 100N2x15D [H170 x W500 x D100] | 1.0 |
| 847 | 200N2x19D, 360N2x22D [H170 x W740 x D100] | 1.6 |

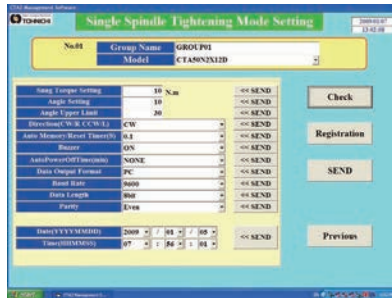
CTA2, Einzelspindelmodus und Produktionsmodus

CTA2 verfügt über 2 Modi: Einzelspindel- und Produktionsmodus

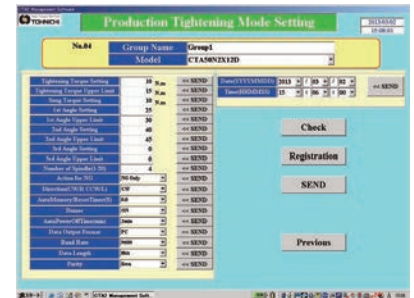
Einzelspindel-Anzugsmodus: zum Festziehen eines einzigen Bolzens mit der Winkelmethode. Einstellung des Fügемoments, Anzugswinkel und oberen Anzugswinkelgrenzwert

Produktions-Anzugsmodus: zum Festziehen mehrerer Spindeln mit der Winkelmethode. Einstellung des Anzugsmoments, Fügемoments, 1., 2. und 3. Anzugswinkel, mit je dem oberen Winkelgrenzwert und Anzahl der Spindeln.

An Hand des mitgelieferten Softwarepakets können verschiedene Einstellungen am Computer durchgeführt und zum Schraubenschlüssel übertragen werden. Die Anzugswerte könne als Excel Tabelle ausgegeben werden



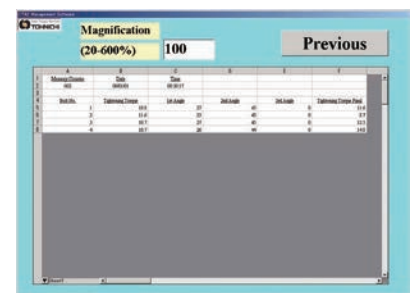
Einzelspindel Einstellungsanzeige



Einstellung Produktionsanzeige



Hauptmenü



Produktionsmodus Datenanzeige

CTA2 Spezifikationen

| | |
|-------------------------------|--|
| Datenspeicher | 999 Daten (Anzugsdrehmoment, 1. Winkelwert, 2. Winkelwert, 3. Winkelwert und endgültiger Drehmomentwert) |
| Messmodus | Einzelspindel-/ Produktionsmodus |
| Datenausgabe | RS232C konform |
| NullEinstellung | Auto-Null (Winkel, Drehmoment) |
| Energie | Ni-MH aufladbare Batterien |
| Nutzungsdauer | ca. 20 Stunden mit voll aufgeladenen Batterien |
| Ladezeit | Ca. 3,5 Stunden |
| Temperatur im Gebrauch | 0-40 Celsius keine Kondensation |

Andere Funktionen Fügемoment, Anzugsdrehmoment, 1., 2. und 3. Winkel, 1., 2. und 3. Höchstwinkel, Anzahl der Verschraubungen, Autorücksetzung, Beurteilung, einstellung über den PC, Batterieanzeige