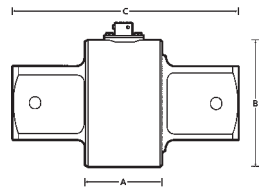
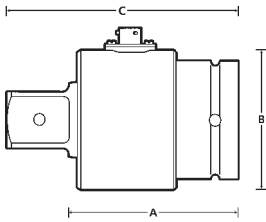


## Statische Drehmomentmesswertgeber

Die Genauigkeit und Qualität der statischen Drehmomentmesswertgeber von Norbar hat diese in vielen Kalibrierlabors auf der ganzen Welt zum Instrument der ersten Wahl werden lassen.

- Klassifiziert bis zu 5000 N.m (5000 lbf.ft) gemäß BS7882:1997, typischerweise besser als Klasse I für den primären Klassifizierungsbereich ( $\pm 0,5\%$  der Ablesung von 20 % bis 100 % Gesamtskala).
- Robuste, wärmebehandelte Torsionswellenausführung in Stahllegierung.
- Auf ausschließliche Erfassung von Torsionskräften ausgelegt.
- Arbeitet im Uhrzeigersinn und gegen den Uhrzeigersinn.
- Kalibrierung bis zu 5000 N.m (lbf.ft) mit UKAS-Kalibrierschein, über 5000 N.m (lbf.ft) mit rückführbarem Kalibrierschein.
- Standardmäßig für Drehrichtung im Uhrzeigersinn kalibriert. Kalibrierung für Drehrichtung gegen den Uhrzeigersinn auf Anforderung.
- 'SMART'-Messwertgeber besitzen eine eingebaute Speicherschaltung, die die wesentlichen Daten über den Messwertgeber enthält. Diese Informationen können von den TST- und TTT-Ausrüstungen von Norbar ausgelesen werden, was bedeutet, dass bei angeschlossenem Messwertgeber dieser umgehend erkannt wird und einsatzbereit ist. Bei Bestellung einer TST- oder TTT-Ausrüstung den Teilenummern-Zusatz '.LOG' angeben (z. B. 50659.LOG), wenn ein Kalibrierschein für die Drehmomentmaßeinheiten benötigt wird.
- 'SMART'-Messwertgeber können auch zusammen mit vielen nicht von Norbar hergestellten Ausrüstungen genutzt werden. Sie arbeiten dann jedoch als normale, verhältniskalibrierte Messwertgeber (mV/V) – die 'SMART'-Daten werden nicht ausgelesen. Für nicht von Norbar hergestellte Ausrüstungen oder bei Benötigung eines mV/V-Zertifikats, Teilenummern-Zusatz '.IND' angeben.



### In SI-Einheiten kalibrierte Messwertgeber

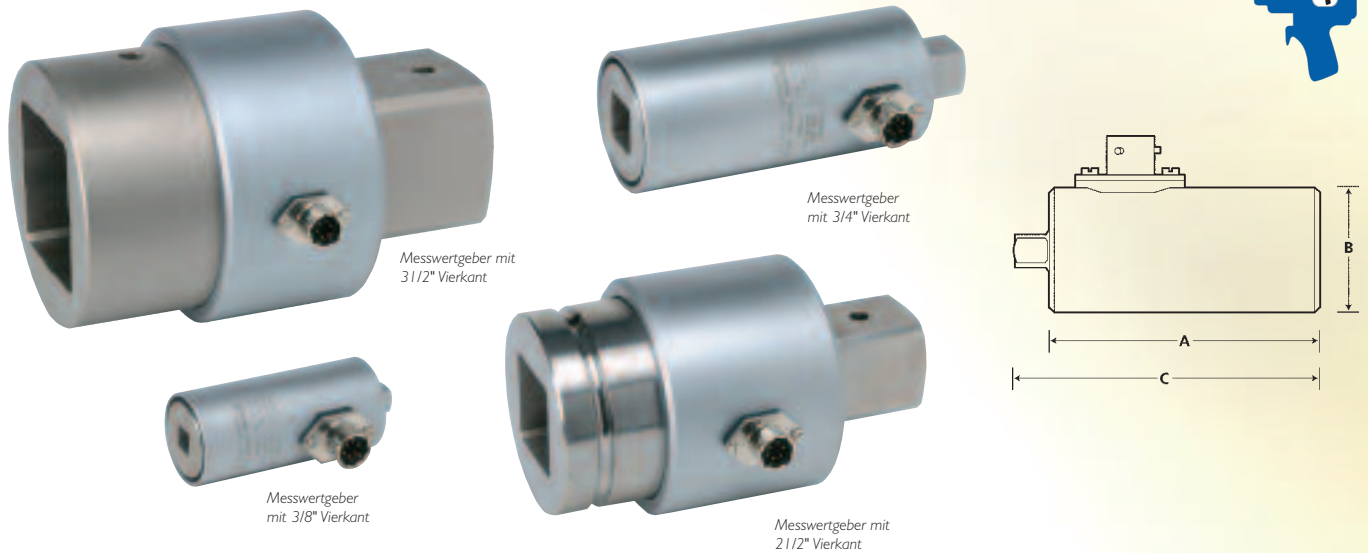
Leistung	Teilenummer	Vierkant	Abmessungen (mm)			Werkbankhalterung
		in.	A	B Ø	C	
1 N.m	50587.IND*	¼ m/f	79	36,5	86	50211
2,5 N.m	50588.xxx	¼ m/f	79	36,5	86	50211
5 N.m	50589.xxx	¼ m/f	79	36,5	86	50211
10 N.m	50590.xxx	¼ m/f	79	36,5	86	50211
25 N.m	50591.xxx	⅜ m/f	79	36,5	89,5	50212
50 N.m	50592.xxx	⅜ m/f	79	36,5	89,5	50212
100 N.m	50593.xxx	½ m/f	79	36,5	92,8	50213
250 N.m	50594.xxx	½ m/f	79	36,5	92,8	–
250 N.m	50701.xxx	¾ m/f	118	54	141	50220
500 N.m	50596.xxx	¾ m/f	118	54	141	50220
1000 N.m	50597.xxx	1 m/f	118	54	146	50221
2500 N.m	50703.xxx	1½ m/f	117	95	160	50127
5000 N.m	50599.xxx	1½ m/f	117	95	160	50127
7000 N.m	50669.xxx	1½ m/f	117	95	160	50127
10000 N.m	50600.xxx	2½ m/f	125,5	124	189	–
25000 N.m	50603.xxx	2½ m/m	73	110	200	–
25000 N.m	50602.IND*	2½ m/f	125,5	127	189	–
50000 N.m	50604.xxx	2½ m/f	125,5	127	189	–
100000 N.m	50607.xxx	3½ m/m	98	165	271	–

\* Nicht für TST und TTT geeignet.

Teilenummern-Zusatz .LOG angeben, wenn der Messwertgeber am TST oder TTT angeschlossen werden soll (Beispiel: 50588.LOG). Soll Anschluss an ein nicht von Norbar stammendes Gerät erfolgen oder wird ein mV/V-Zertifikat benötigt, Zusatz .IND angeben.



## Statische Drehmomentmesswertgeber



## In britischen Einheiten kalibrierte Messwertgeber

Leistung	Teilenummer	Vierkant	Abmessungen (mm)			Werkbankhalterung
		in.	A	B Ø	C	
100 ozf.in	50609.IND*	¼ m/f	79	36,5	86	50211
1000 ozf.in	50616.xxx	¼ m/f	79	36,5	86	50211
10 lbf.in	50610.IND*	¼ m/f	79	36,5	86	50211
25 lbf.in	50612.xxx	¼ m/f	79	36,5	86	50211
50 lbf.in	50614.xxx	¼ m/f	79	36,5	86	50211
100 lbf.in	50617.xxx	¼ m/f	79	36,5	86	50211
250 lbf.in	50619.xxx	⅜ m/f	79	36,5	89,5	50212
500 lbf.in	50621.xxx	⅜ m/f	79	36,5	89,5	50212
1000 lbf.in	50623.xxx	½ m/f	79	36,5	92,8	50213
1 lbf.ft	50611.xxx	¼ m/f	79	36,5	86	50211
2,5 lbf.ft	50613.xxx	¼ m/f	79	36,5	86	50211
5 lbf.ft	50615.xxx	¼ m/f	79	36,5	86	50211
25 lbf.ft	50620.xxx	⅜ m/f	79	36,5	89,5	50212
50 lbf.ft	50622.xxx	⅜ m/f	79	36,5	89,5	50212
100 lbf.ft	50624.xxx	½ m/f	79	36,5	92,8	50213
250 lbf.ft	50625.xxx	½ m/f	79	36,5	92,8	50603
250 lbf.ft	50702.xxx	⅜ m/f	118	54	141	50220
500 lbf.ft	50627.xxx	⅜ m/f	118	54	141	50220
1000 lbf.ft	50628.xxx	1 m/f	118	54	146	50221
2500 lbf.ft	50704.xxx	1½ m/f	117	95	160	50630
5000 lbf.ft	50630.xxx	1½ m/f	117	95	160	50127
10000 lbf.ft	50632.xxx	2½ m/f	125,5	124	189	–
25000 lbf.ft	50635.xxx	2½ m/m	73	110	200	–
25000 lbf.ft	50634.xxx	2½ m/f	25,5	127	189	–
50000 lbf.ft	50636.xxx	3½ m/m	98	165	271	–
100000 lbf.ft	50637.xxx	3½ m/m	98	165	271	–

\* Nicht für TST und TTT geeignet.

Teilenummern-Zusatz .LOG angeben, wenn der Messwertgeber am TST oder TTT angeschlossen werden soll (Beispiel: 50616.LOG).  
Soll Anschluss an ein nicht von Norbar stammendes Gerät erfolgen oder wird ein mV/V-Zertifikat benötigt, Zusatz .IND angeben.