

Elektrische/ batteriebetriebene Pumpen

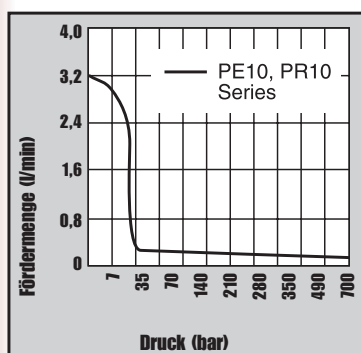
HYDRAULIKPUMPEN PE10-REIHE

Quarter Horse® Zweistufig

Kompakte Hochleistungspumpe. Die elektrische Netz- oder Batterie betriebene Pumpen eignen sich hervorragend für den Antrieb von Hydraulikwerkzeugen und Zylindern bis zu 25 t Druckkraft.



PUMPEN



- Tragbare Pumpe für Hydraulikzylinder und -werkzeuge.
- Der Dauermagnetmotor startet problemlos unter Last, selbst bei reduzierter Spannung.
- Pumpen sind auch für 210 und 350 bar Betriebsdruck erhältlich (Informationen beim Werk).
- Batteriebetriebene Modelle mit Stromkabel (2,4 m) mit Klemmen zum Anschluß an eine 12 V-Batterie.
- Auf Wunsch ist ein aufladbarer Batteriesatz mit Trageriemern lieferbar.
- Betriebsdauer (Dauerbetrieb) mit Batterie bei maximalem Betriebsdruck von 700 bar: 15 Minuten.
- Pumpe ist in jeder beliebigen Position einsetzbar.
- Hand- und Fußschalter (24 V) für alle Wechselstrompumpen lieferbar.
- Schlaghammerfestes Gehäuse mit flammhemmender Konstruktion.
- Bodenbefestigungslöcher für festen Einbau.
- Auch in CE | E 110 erhältlich.

Zur Verwendung mit Zylindertyp	Beschreibung	Bestell-Nr.	Ventil-typ	Ventil-Nr.	Ventil-funktion	Kontroll-schalter	Motor	Nutzbare Tank-volumen (l)
Einfachwirkend	Basispumpe mit 0,19 kW Motor. Blasenartiger Öltank, Betrieb mit 110 V	PE102-E220	2-Wege/autom. Druckentl.	9561	Vorlauf/Rücklauf (autom.)*	Federbelasteter Kippschalter	0,19kW, 110/115V 50/60 Hz, einphasig	1
Einfachwirkend	PE102, zus. jedoch mit automatischem Druckentlastungsventil	PE102A-E220	Autom. Druckentl.	9562	Vorlauf/Rücklauf**	Federbelasteter Kippschalter	0,19kW, 110/115V 50/60 Hz, einphasig	1
Einfachwirkend	PE102, jedoch für Betrieb mit 220 V	PE102-E220	2-Wege/autom. Druckentl.	9561	Vorlauf/Rücklauf (autom.)*	Federbelasteter Kippschalter	0,19kW, 110/115V 50/60 Hz, einphasig	1
Einfachwirkend	PE102A, jedoch für 220 V	PE102A-E220	Autom. Druckentl.	9562	Vorlauf/Rücklauf	Federbelasteter Kippschalter	0,19kW, 220/230V 50/60 Hz, einphasig	1
Einfachwirkend	PE102, jedoch für Betrieb mit 12 V Gleichstrom	PR102	2-Wege/autom. Druckentl.	9561	Vorlauf/Rücklauf (autom.)*	Federbelasteter Kippschalter	0,19kW, 12V†	1
Einfachwirkend	PE102A, jedoch für Betrieb mit 12 V Gleichstrom	PR102A	Autom. Druckentl.	9562	Vorlauf/Rücklauf**	Federbelasteter Kippschalter	0,19kW, 12V†	1
Einfachwirkend/ doppeltwirkend	Basispumpe mit 4-Wegeventil für den Betrieb von doppeltwirkenden Zylindern. Betrieb mit 110 V	PE104-E220	4-Wege	9563	Vorlauf/Halten/Rücklauf	Federbelasteter Kippschalter	0,19kW, 110/115V 50/60 Hz, einphasig	1
Einfachwirkend/ doppeltwirkend	PE104, jedoch für Betrieb mit 220 V	PE104-E220	4-Wege	9563	Vorlauf/Halten/Rücklauf	Federbelasteter Kippschalter	0,19kW, 220/230V 50/60 Hz, einphasig	1
Einfachwirkend/ doppeltwirkend	PE104, jedoch für Betrieb mit 12 V Gleichstrom	PR104	4-Wege	9563	Vorlauf/Halten/Rücklauf	Federbelasteter Kippschalter	0,19kW, 12V†	1

* „Vorlauf“ Stellung hält den Druck bei abgeschaltetem Motor.
Bei „Vorlauf“-Stellung wird der Zylinder ausgefahren, wenn der Motor läuft. Bei Abschalten des Motors fährt der Zylinder automatisch zurück.

** Zylinder wird ausgefahren, wenn der Motor läuft und automatisch zurückgefahren, wenn der Motor abgeschaltet wird.
† 2,4 m Kabel mit Krokodilklemme für Betrieb mit 12 V-Gleichstrom im Lieferumfang enthalten.



PR104

700 bar



Die „Quarter Horse“-Pumpe liefert einen maximalen Betriebsdruck von 700 bar und ermöglicht somit den Betrieb einer Vielzahl verschiedener Hydraulik-Handgeräte.

Zubehör



BP212VQ

BP212VQ – 12 V-Batteriesatz. Mit gasdichtem Bleiakku, 115 V-Ladegerät, 1,2 m Kabel, Tragetasche und Schulterriemen. Gewicht 8 kg.

BP12INT – Akku mit Kabel und Tragetasche. Gewicht 5 kg.
RC12V – Ersatzkabel (1,2 m) für Akku. Gewicht: 0,2 kg.



BC 212

BC212 – Ladegerät für USA, Gewicht 3 kg.
BC212EUR – Ladegerät für Europa, Gewicht 3 kg.
25017 – Handfernsteuerung mit 3 m Kabel. Gewicht 0,4 kg.

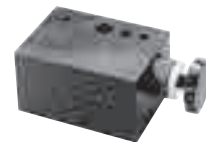
Pumpen-Nr.	Max. Druckleistung bar	dBa im Leerlauf bei 700 bar	Fördermenge (l/min. bei)		Abmessungen (mm)	Gewicht mit Öl (kg)
			0 bar	700 bar		
PE10-Reihe PR10-Reihe	700	68-74*	1,9	0,16	330 (L) x 197 (B) x 203 (H)	9,1

* Gemessen von allen Seiten bei 0,9 m Abstand.

HINWEIS: Das aufladbare Modell PR10 wird mit Kabel (2,4 m) und Krokodilklemmen geliefert. Bestellen Sie den gesondert erhältlichen Akkusatz (Nr. BP212VQ) oder verwenden Sie eine 12 V-Batterie.

HINWEIS: Die Fördermenge bei den 350 bar-Modellen beträgt 328 cm³/min. Bei 210 bar-Modellen beträgt das Volumen 490 cm³/min. Weitere Informationen erhalten Sie beim Werk.

HINWEIS: Stromaufnahme bei 700 bar: 6 A bei 115 V, 3 A bei 230 V und 25 A bei 12 V.



9560 – Druckregler. Einstellbar von 70 bis 700 bar. Alle Teile zum Aufbau sind im Lieferumfang enthalten. Gewicht 1,4 kg.



251660 – Fußschalter mit 3 m Kabel. Einpoliger Umschalter, 15 Amp. bei 125-250 V-Wechselstrom. Gewicht 0,45 kg.

