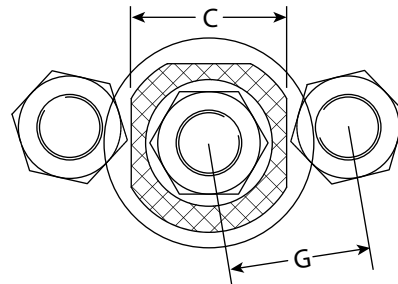
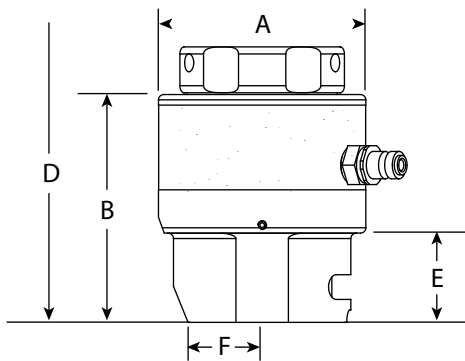


## Hydraulischer Vorspannzylinder

### Typ SRT

- Sicherer Betrieb durch Begrenzung des Kolbenhubes
- Kolbenhubanzeige
- Mit nur 8 Werkzeugen können Bolzen von 3/4" bis 4" bearbeitet werden
- Kompatibel mit Spannzylindern der MRT-Reihe
- Einzigartige Schnelllöse-Adapterbrücken
- Automatische Korrektur der Kolben-/Zylinder Ausrichtung
- Geeignet für BS1560 / ANSI B16.5 / API Flansche
- Kompletter verschlossener Hydraulikzylinder verhindert Eindringen von Schmutz
- Kolbenhub 10 mm



D = Bolzen (metr.)

	A mm	B mm	C mm	D mm	E mm	F mm	G mm
<b>SRT0</b>	66	93	63	142 - 144	36	25	49,8 - 51
<b>SRT1</b>	87	117 - 120	68 - 72	175 - 178	38 - 41	28 - 31	44,5 - 58,7
<b>SRT2</b>	103	117 - 126	75 - 89	175 - 196	38 - 47	30 - 38	64,5 - 77
<b>SRT3</b>	118	123 - 133	88 - 105	192 - 211	44 - 54	35 - 41	76,5 - 91
<b>SRT4</b>	140,5	132 - 145	112 - 120	212 - 231	51 - 63	42 - 52	91,6 - 101,3
<b>SRT5</b>	175,5	148 - 167	120 - 156	248 - 283	63 - 81	52 - 70	115 - 135,2
<b>SRT6</b>	219	167 - 186	157 - 205	297 - 334	82 - 101	72 - 88	146,5 - 178,6
<b>SRT7</b>	252	186 - 199	200 - 210	341 - 356	101 - 114	88 - 114	176,1 - 184,7
<b>SRT8</b>	282	199 - 212	210 - 323	378 - 394	114 - 127	114 - 117	195 - 208