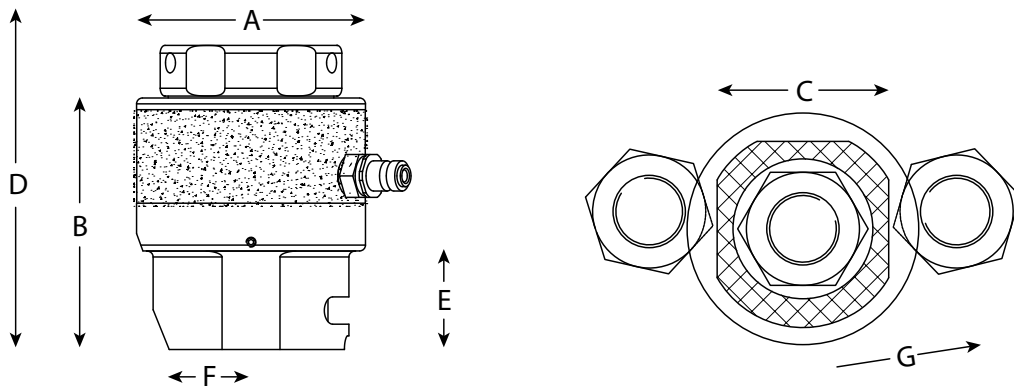


Hydraulischer Vorspannzylinder

Typ MRT

- Kolbenhubanzeige
- Automatische Korrekturen der Kolben-/Zylinder-Ausrichtung
- Mit nur 6 Werkzeugen können Bolzen von 1" bis 3 1/2" bearbeitet werden
- Geeignet für BS1560 / ANSI B16.5 / API Flansche
- Einzigartige Schnelllöse-Adapterbrücken



D = Bolzen (metr.)

	A mm	B mm	C mm	D mm	E mm	F mm	G mm
MRT1	85	97 - 100	66 - 76	155,4 - 158,4	38 - 41	28 - 31	44 - 59
MRT2	108	102,5 - 111,5	75 - 89	180,4 - 201,9	38 - 47	30 - 38	67 - 77
MRT3	147,5	108,5 - 118	88 - 105	197,8 - 216,3	44 - 53,5	35 - 41	80 - 91
MRT4	147,5	116 - 128,5	112 - 120	216,1 - 234,6	50,5 - 63	42 - 52	94 - 101
MRT5	180,5	132 - 150	120 - 156	251,8 - 282,5	63 - 81	52 - 70	117 - 135
MRT6	227	151 - 170	157 - 205	300,9 - 337,9	82 - 101	72 - 88	151 - 179
MRT7	252	173 - 173	200 - 200	347 - 347	101 - 114	88 - 114	176 - 185