

ТРУБОРЕЗЫ

Сделано в Германии

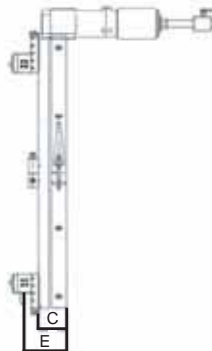
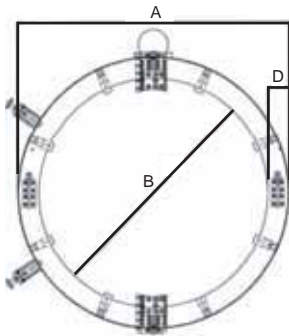
- Разъёмная конструкция из двух полурамок для резки бесконечных труб
- Быстрое и надёжное зажимание и выравнивание
- Отрезка и снятие фасок возможны за один проход
- Очень мало весят и занимают мало места



Область применения

Применение переносных труборезов типа DLW для обработки концов труб непосредственно на месте практически ничем не ограничено. Машины чрезвычайно лёгкие и занимают очень мало места. Они отличаются высокой универсальностью и могут применяться для отрезки, снятия фасок, обработки фланцев, внутренней расточки концов труб и т.д.

ТЕХНИЧЕСКИЕ ХАРАКТЕРИСТИКИ



Тип	А (мм)	В (мм)	С (мм)	D (мм)	E (мм)	Вес (кг)	Ø (в дюймах)		Ø (в мм)		об/мин	макс. Тс (мм)
							от	до	от	до		
DLW 3-6	320	182	88,5	68	127	30	3	6	76,2	152,4	27	без ограничений
DLW 4-8	367	232	88,5	68	127	31	4	8	101,6	203,2	23	без ограничений
DLW 5-10	420	286	88,5	68	127	35	5	10	127	254	20	без ограничений
DLW 6-12	470	340	88,5	68	127	39	6	12	152,4	304,8	27	без ограничений
DLW 8-14	496	368	88,5	68	127	40	8	14	203,2	355,6	25	без ограничений
DLW 10-16	550	421	88,5	68	127	47	10	16	254	406,4	23	без ограничений
DLW 12-18	605	470	88,5	68	127	53	12	18	304,8	457,2	20	без ограничений
DLW 14-20	655	525	88,5	68	127	55	14	20	355,6	508	26	без ограничений
DLW 20-24	760	624	88,5	68	127	60	20	24	508	609,6	23	без ограничений
DLW 26-30	920	775	88,5	74	127	83	26	30	660,4	762	25	без ограничений
DLW 32-36	1068	928	88,5	74	127	93	32	36	812,8	914,4	22	без ограничений
DLW 36-43	1250	1105	88,5	74	136	115	36	43	914,4	1092,2	19	без ограничений
DLW 40-48	1420	1245	95	89	151	200	40	48	1016	1219,2	22	без ограничений

ОБЛАСТЬ ПРИМЕНИЕНИЯ И ОСНАЩЕНИЕ

Области применения:

- Радиальная резка труб
- Подготовка кромок под сварку
- Одновременное снятие фасок и отрезка*
- Снятие фасок с обоих концов трубы*
- Внутренняя расточка концов труб
- Обработка фланцев

* зависит от толщины стенки трубы

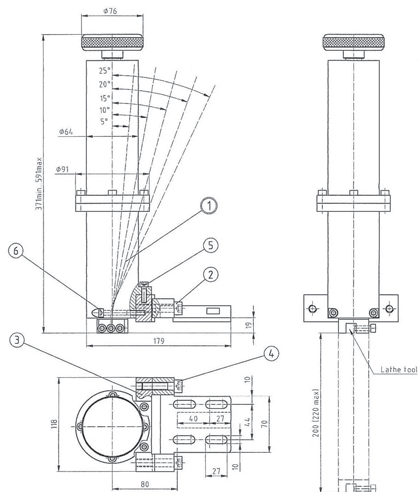
Резцы:

- Радиальная резка труб
- Снятие фасок со сварочных швов
- Резка и снятие фаски одновременно
- Одновременное снятие фаски с обоих концов трубы



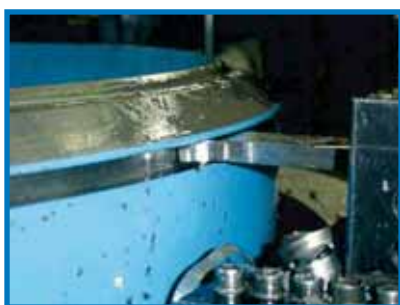
Приводы:

- гидродвигатель (рекомендуется)
- пневмодвигатель (расход воздуха: 2,69 м³/мин)
- электродвигатель (макс. Тс = 10 мм)

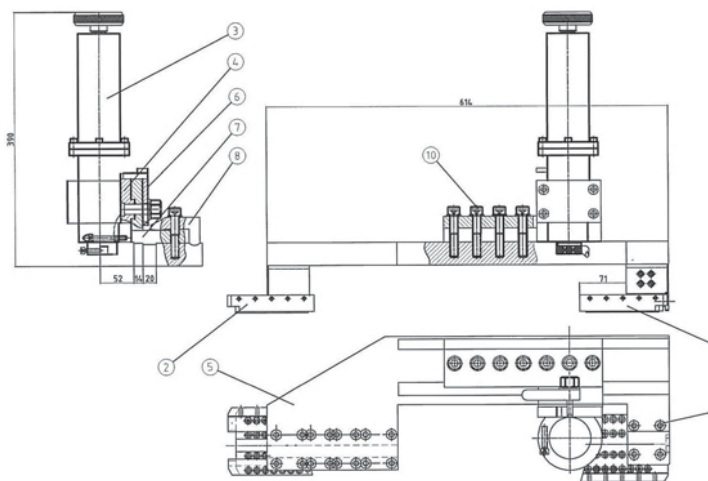
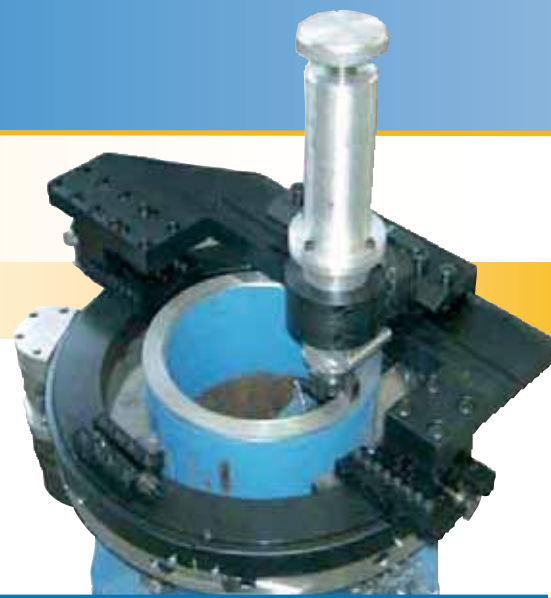


OPTION DLW-CB:

Приспособление для снятия внутренних фасок можно использовать для калибровки внутреннего диаметра и для высверливания отверстий до глубины макс. 200 мм. Угол регулируется в пределах 0-25°.



- Высокая производительность
- Качественная подготовка кромок под сварку
- Нет ограничений по толщине стенок труб
- Нет зоны термического влияния



DLW-FF:

Приспособление для обработки фланцев позволяет выполнять доводку поверхностей фланцев, а также проточку уплотнительных пазов. Приспособление предлагается с автоматическим механизмом подачи.

