

ROHRENDENFRÄSGERÄT

Made in Germany

- Hohe Zerspanungsleistung
- Schnelles und sicheres Einspannen
- Robuste und kompakte Bauweise
- Einfache Handhabung



MF3iw

Anwendungsgebiet

Das Gerät dient zur Bearbeitung und Schweißnahtvorbereitung von Rohrenden, Stützen und Sammlern. Bei geringem Gewicht wurde das tragbare Gerät sehr robust ausgebildet. Von nur einem Mann bedienbar, eignet es sich sowohl für den Werkstatt- als auch für den Baustelleneinsatz. Durch seine extrem kompakte Bauweise lässt es sich auch bei beengten Platzverhältnissen gut verwenden. Durch hohe Arbeitsgeschwindigkeit und schnelle Einsatzbereitschaft ergeben sich wirtschaftliche Fertigungsmöglichkeiten.

TECHNISCHE DATEN

Arbeitsbereich:

Rohraußendurchmesser: min. 18 mm
max. 101,6 mm
Rohrwanddicke: max. 15 mm
Schweißnahtform: I, V oder Sonderform
Spindelhub: 20 mm

Pneumatiktriebemotor:

Leistung: 740 W bei 6 bar
400 W bei 4 bar
Betriebsdruck: 6 - 7 bar
Luftverbrauch: 0,96 m³/min
Druckluftanschluß: R 1/4"

Spannbereich:

Rohrinnendurchmesser: min. 16,2 mm
max. 96 mm
Vorschub: manuell

Elektrotriebemotor:

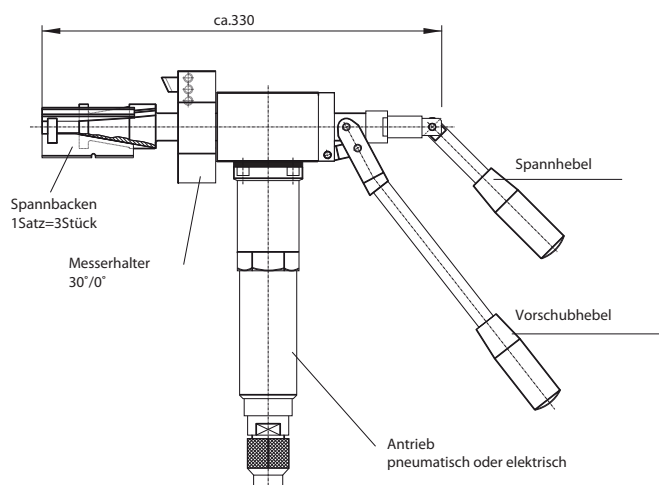
Leistungsaufnahme: 1200 W bei 230V - 50 HZ
~ (Einphasen-Wechselstrom) II
schutzisoliert

Gewicht:

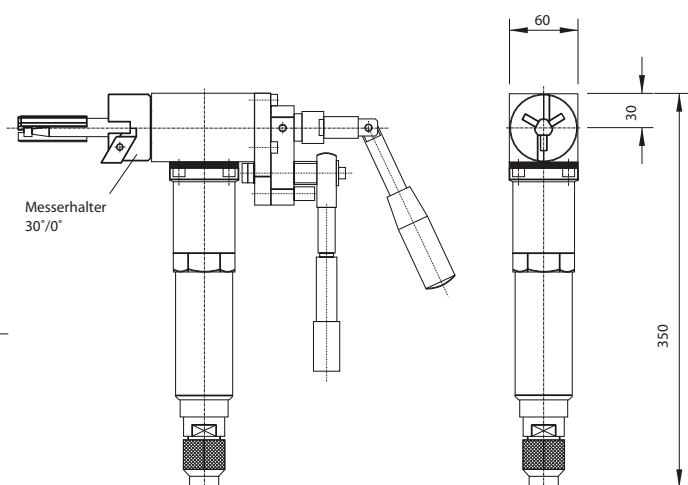
mit Pneumatiktrieb: ca. 5,5 kg
mit Elektrotrieb: ca. 7,0 kg

Bei der Standardausführung erfolgt die Spannung über einen Schwenkhebel und der Vorschub über einen Gelenkhebel, der auch über eine Knarre betätigt werden kann (siehe Darstellung). Außerdem ist eine Ausführung lieferbar, bei der sowohl Vorschub als auch Rohrspannung mit einer umsteckbaren Knarre ausgeführt werden kann.

MF3iw mit Hebelvorschub



MF3iw mit Ratschenvorschub



MESSERHALTER

mit Schneidwerkzeugen für das Rohrendenfräsggerät **MF3iw**



091501105
HSS-WP 0°



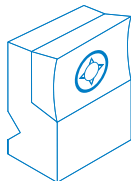
091501028
HSS-WP 30°



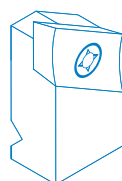
091501106
HSS-WP 0°
(TIN)



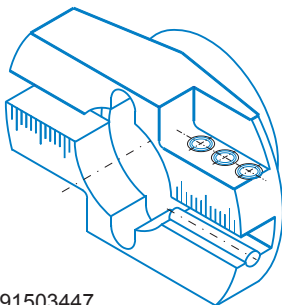
091501108
HSS-WP 30°
(TIN)



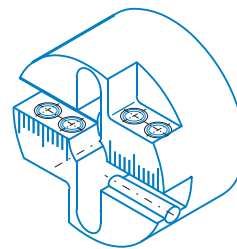
091502138
WP-Halter 0°



091502136
WP-Halter 30°



091503447
Universal-Messerhalter
(Außen-Ø 101,6 mm)
(Standard-Messerhalter)



091502166
Verstellbarer Messerhalter
Größe 1
(Außen-Ø 62 mm)



091502141
HSS-Messer 0°



091502140
HSS-Messer 30°



091502162
10° - Innen



091502163
8° - Innen



091502135
10° - Innen



091502160
DIN 2559-4



091502148
DIN 2559-3



091502154
DBS 34-R3



091502159
DBS 34-R5

Zahlreiche Sondermesser auf Anfrage!

Messerhalter kann nur mit Spannpinole Größe 2 und Spannbackensatz verwendet werden.

Messerhalter kann nur mit Spannpinole Größe 1 und Spannbackensatz verwendet werden.

WENDEPLATTENFRÄSER

für das Rohrendenfräsgesät **MF3iw**

Wendeplatten-Fräser 0°



091501105
HSS-WP 0°



091501106
HSS-WP 0°



091501028
HSS-WP 30°

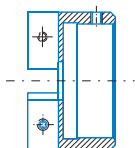


091501108
HSS-WP 30°
(TIN)



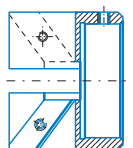
091501187
HSS-WP 45°
(TIN)

Spannpinole 1



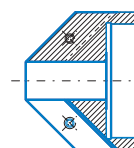
091501113

Wendeplattenfräser 0°
(Ø-innen 16 mm - Ø-außen 56 mm)



091501101

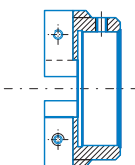
Wendeplattenfräser 30°
(Ø-innen 16 mm - Ø-außen 50 mm)



010007080

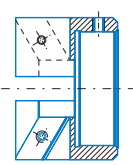
Wendeplattenfräser 45°
(Ø-innen 16 mm - Ø-außen 56 mm)

Spannpinole 2



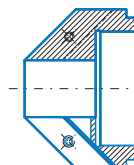
091501114

Wendeplattenfräser 0°
(Ø-innen 25 mm - Ø-außen 64 mm)

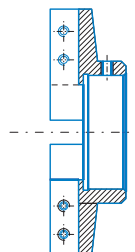


091501102

Wendeplattenfräser 30°
(Ø-innen 25 mm - Ø-außen 58 mm)

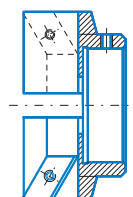


Spannpinole 3



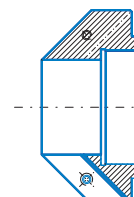
091501104

Wendeplattenfräser 0°
(Ø-innen 40 mm - Ø-außen 104 mm)



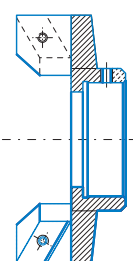
091501103

Wendeplattenfräser 30°
(Ø-innen 40 mm - Ø-außen 78 mm)



091501107

Wendeplattenfräser 45°
(Ø-innen 40 mm - Ø-außen 82 mm)



091501112

Wendeplattenfräser 30°
(Ø-innen 70 mm - Ø-außen 103 mm)